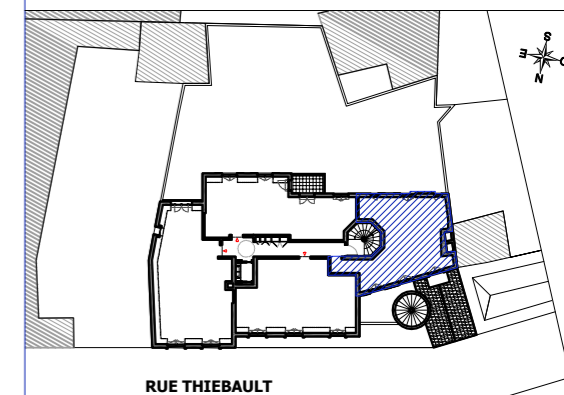


NB: Les surfaces des placards sont comprises dans celles des pièces où ils se situent. Des modifications sont susceptibles d'être apportées à ce plan en fonction des nécessités techniques et réglementaires de la réalisation, tant en ce qui concerne les dimensions libres que l'équipement. Les soffites, faux-plafonds, retombées, gaines techniques, canalisations, trappes de visite, descentes d'eaux pluviales, équipements électriques, ne sont pas systématiquement représentés ou le sont à titre indicatif. Les dimensions et les implantations des appareils de chauffage, lorsqu'ils sont représentés, sont indicatifs et seront soumis à la conformité de l'étude thermique.



## Villa Artémisia

22 rue Thiebault - 94220 Charenton le Pont



RUE THIEBAULT

### APPARTEMENT DE 2 PIECES

N° 131 au 3ème étage

ENTREE	3.13	m <sup>2</sup>
SEJOUR / CUISINE	27.56	m <sup>2</sup>
CHAMBRE	12.38	m <sup>2</sup>
SALLE DE BAINS	6.72	m <sup>2</sup>
DEGAGEMENT	1.45	m <sup>2</sup>
<b>SURFACE HABITABLE TOTALE</b>	<b>51.24</b>	<b>m<sup>2</sup></b>

Indice: 0

Date: 20/03/2019

1/50



Commercialisation:  
Mme Provini  
01.49.57.20.20  
provini@provini.fr  
71 ave. Gal. Gaulle -  
94160 St Mandé