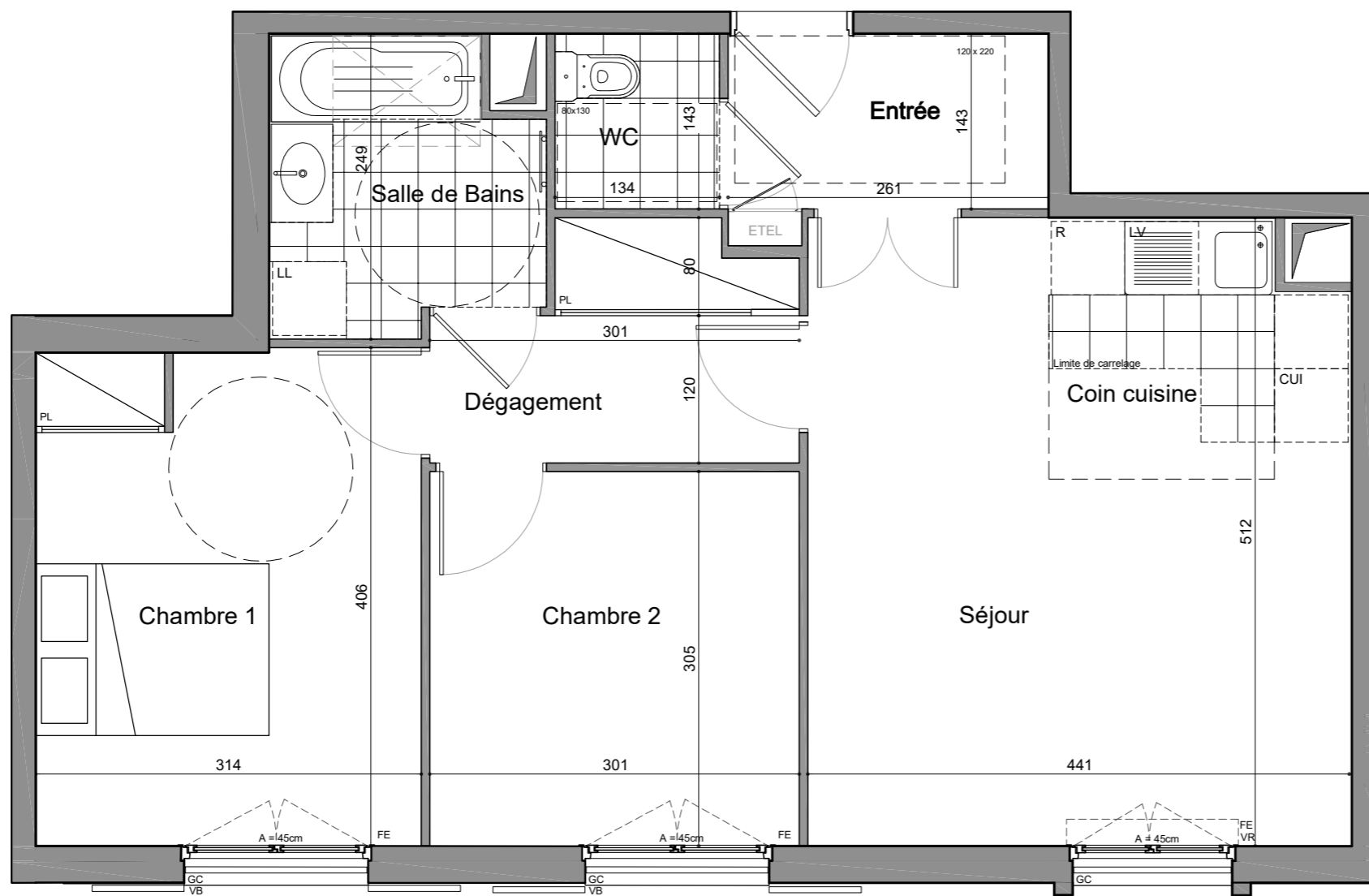
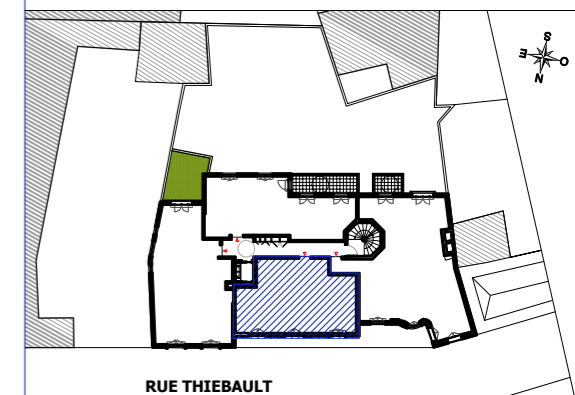


N° 112



Villa Artémisia

22 rue Thiebault - 94220 Charenton le Pont



RUE THIEBAULT

APPARTEMENT DE 3 PIECES

N° 112 au 1er étage

ENTREE	3.73 m ²
SEJOUR / CUISINE	22.22 m ²
CHAMBRE 1	12.67 m ²
CHAMBRE 2	9.18 m ²
SALLE DE BAINS	5.00 m ²
WC	1.92 m ²
DEGAGEMENT	4.98 m ²
SURFACE HABITABLE TOTALE	59.70 m²

Indice: 0

Date: 20/03/2019

1/50



NB: Les surfaces des placards sont comprises dans celles des pièces où ils se situent. Des modifications sont susceptibles d'être apportées à ce plan en fonction des nécessités techniques et réglementaires de la réalisation, tant en ce qui concerne les dimensions libres que l'équipement. Les soffites, faux-plafonds, retombées, gaines techniques, canalisations, trappes de visite, descentes d'eaux pluviales, équipements électriques, ne sont pas systématiquement représentés ou le sont à titre indicatif. Les dimensions et les implantations des appareils de chauffage, lorsqu'ils sont représentés, sont indicatifs et seront soumis à la conformité de l'étude thermique.



Commercialisation:
Mme Provini
01.49.57.20.20
provini@provini.fr
71 ave. Gal. Gaulle -
94160 St Mandé