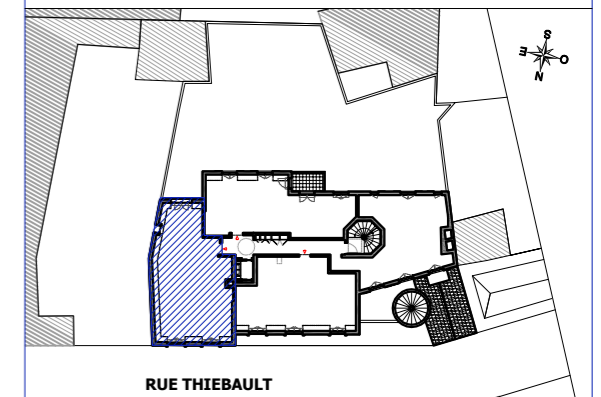


NB: Les surfaces des placards sont comprises dans celles des pièces où ils se situent. Des modifications sont susceptibles d'être apportées à ce plan en fonction des nécessités techniques et réglementaires de la réalisation, tant en ce qui concerne les dimensions libres que l'équipement. Les soffites, faux-plafonds, retombées, gaines techniques, canalisations, trappes de visite, descentes d'eaux pluviales, équipements électriques, ne sont pas systématiquement représentés ou le sont à titre indicatif. Les dimensions et les implantations des appareils de chauffage, lorsqu'ils sont représentés, sont indicatifs et seront soumis à la conformité de l'étude thermique.



Villa Artémisia

22 rue Thiebault - 94220 Charenton le Pont



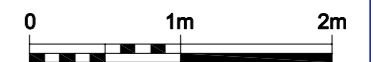
APPARTEMENT DE 3 PIECES N° 133 au 3ème étage

ENTREE	4.06 m ²
SEJOUR / CUISINE	19.68 m ²
CHAMBRE 1	12.18 m ²
CHAMBRE 2	13.39 m ²
SALLE DE BAINS	4.72 m ²
WC	1.99 m ²
DEGAGEMENT	7.48 m ²
SURFACE HABITABLE TOTALE	63.50 m²
SURFACE sous 1m80	8.29 m ²

Indice: 0

Date: 20/03/2019

1/50



Provini

Commercialisation:
Mme Provini
01.49.57.20.20
provini@provini.fr
71 ave. Gal Gaulle -
94160 St Mandé