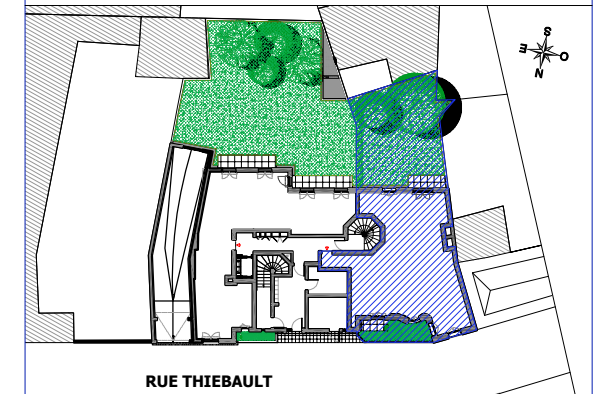


NB: Les surfaces des placards sont comprises dans celles des pièces où ils se situent. Des modifications sont susceptibles d'être apportées à ce plan en fonction des nécessités techniques et réglementaires de la réalisation, tant en ce qui concerne les dimensions libres que l'équipement. Les soffites, faux-plafonds, retombées, gaines techniques, canalisations, trappes de visite, descentes d'eaux pluviales, équipements électriques, ne sont pas systématiquement représentés ou le sont à titre indicatif. Les dimensions et les implantations des appareils de chauffage, lorsqu'ils sont représentés, sont indicatifs et seront soumis à la conformité de l'étude thermique.



Villa Artémisia

22 rue Thiebault - 94220 Charenton le Pont



RUE THIEBAULT

APPARTEMENT DE 4 PIECES N° 101 au Rez-de-Chaussée

ENTREE	12.90 m ²
SEJOUR / CUISINE	30.04 m ²
CHAMBRE 1	14.24 m ²
CHAMBRE 2	10.93 m ²
CHAMBRE 3	14.30 m ²
SALLE DE BAIN	5.83 m ²
SALLE D'EAU	3.32 m ²
DEGAGEMENT	2.36 m ²
SURFACE HABITABLE TOTALE	93.92 m²
TERRASSE 1	3.94 m ²
TERRASSE 2	2.75 m ²
JARDIN	64.80 m ²
SURFACE TOTALE PRIVATIVE	165.41 m²

Indice: 0

Date: 20/03/2019

1/35



Commercialisation:
Mme Provini
01.49.57.20.20
provini@provini.fr
71 ave. Gal Gaulle -
94160 St Mandé