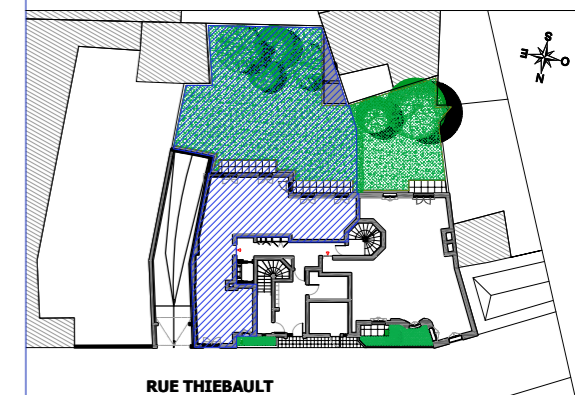


NB: Les surfaces des placards sont comprises dans celles des pièces où ils se situent. Des modifications sont susceptibles d'être apportées à ce plan en fonction des nécessités techniques et réglementaires de la réalisation, tant en ce qui concerne les dimensions libres que l'équipement. Les soffites, faux-plafonds, retombées, gaines techniques, canalisations, trappes de visite, descentes d'eaux pluviales, équipements électriques, ne sont pas systématiquement représentés ou le sont à titre indicatif. Les dimensions et les implantations des appareils de chauffage, lorsqu'ils sont représentés, sont indicatifs et seront soumis à la conformité de l'étude thermique.



## Villa Artémisia

22 rue Thiebault - 94220 Charenton le Pont



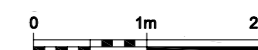
### APPARTEMENT DE 4 PIECES N° 102 au Rez-de-Chaussée

ENTREE	10.00 m <sup>2</sup>
SEJOUR / CUISINE	29.05 m <sup>2</sup>
CHAMBRE 1	13.93 m <sup>2</sup>
CHAMBRE 2	17.42 m <sup>2</sup>
CHAMBRE 3	10.75 m <sup>2</sup>
SALLE DE BAIN	4.79 m <sup>2</sup>
SALLE D'EAU	3.98 m <sup>2</sup>
WC	2.38 m <sup>2</sup>
DRESSING	2.80 m <sup>2</sup>
<b>SURFACE HABITABLE TOTALE</b>	<b>95.10 m<sup>2</sup></b>
TERRASSE 1	6.32 m <sup>2</sup>
TERRASSE 2	6.20 m <sup>2</sup>
JARDIN	159.09 m <sup>2</sup>
<b>SURFACE TOTALE PRIVATIVE</b>	<b>266.71 m<sup>2</sup></b>

Indice: 0

Date: 20/03/2019

1/35



Commercialisation:  
Mme Provini  
01.49.57.20.20  
provini@provini.fr  
71 ave. Gal Gaulle -  
94160 St Mandé