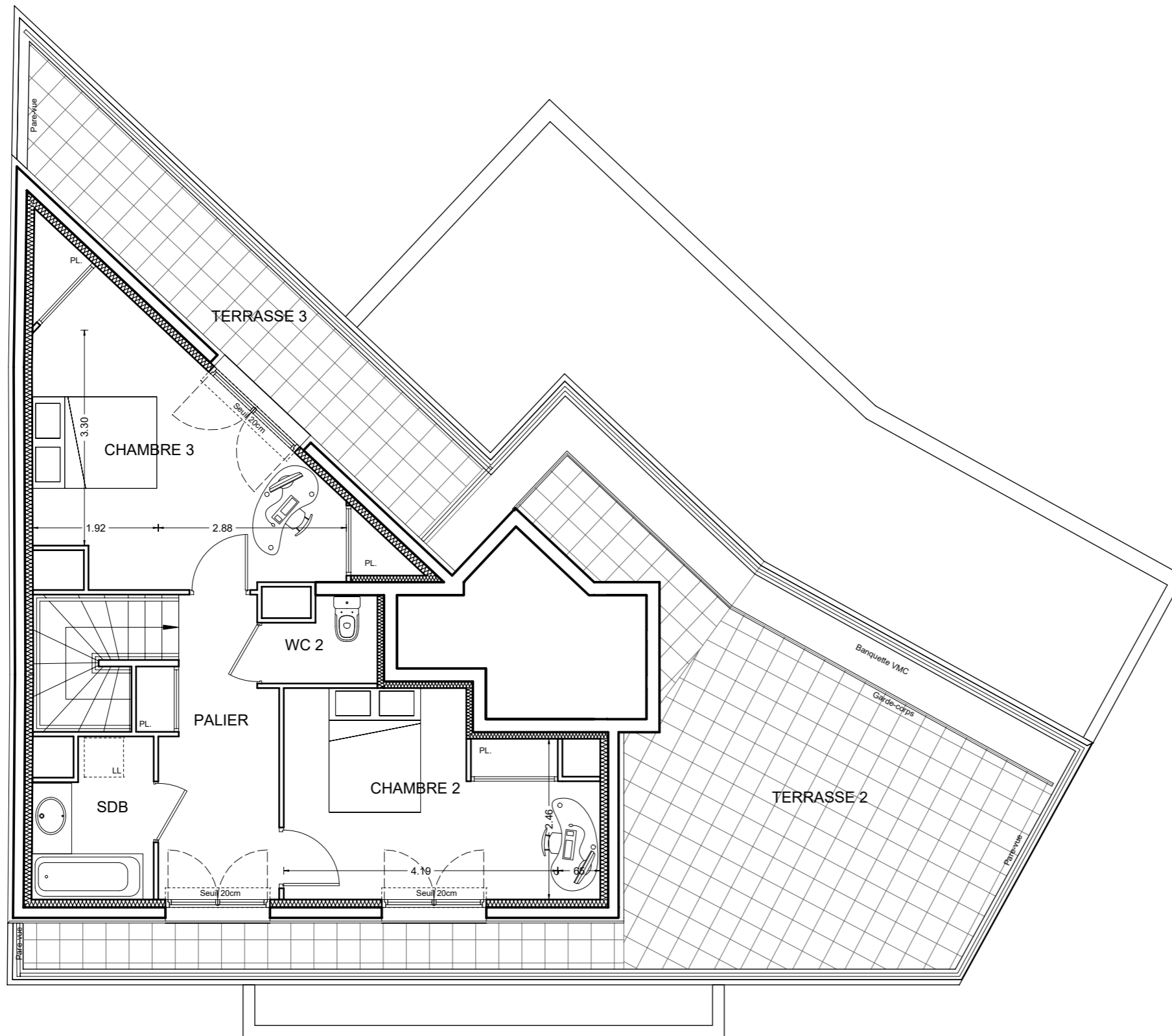
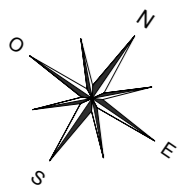


Côté jardin

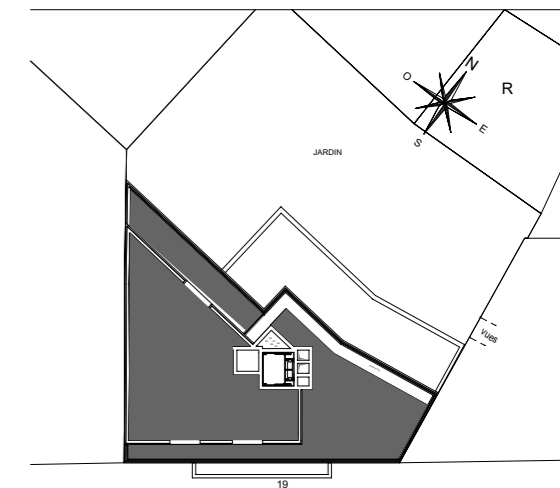


NIVEAU HAUT

Côté avenue

# Villa CANOVA

19 avenue Gambetta  
94160 SAINT-MANDE



avenue Gambetta

## Appartement duplex de 4/5 pièces n°51 aux 5ème et 6ème étages

Entrée	7.42 m <sup>2</sup>
Séjour / Cuisine / Salle à manger	55.56 m <sup>2</sup>
Rangement	1.90 m <sup>2</sup>
Chambre 1	14.17 m <sup>2</sup>
Dressing	4.18 m <sup>2</sup>
Salle de Bains 1	4.72 m <sup>2</sup>
WC 1	2.00 m <sup>2</sup>
Palier	8.04 m <sup>2</sup>
Chambre 2	13.52 m <sup>2</sup>
Chambre 3	17.09 m <sup>2</sup>
Salle de bains 2	4.15 m <sup>2</sup>
WC 2	2.04 m <sup>2</sup>
<b>SURFACE TOTALE HABITABLE</b>	<b>134.79 m<sup>2</sup></b>
Terrasse 1	36.18 m <sup>2</sup>
Balcon	3.95 m <sup>2</sup>
Terrasse 2	36.03 m <sup>2</sup>
Terrasse 3	12.87 m <sup>2</sup>
<b>SURFACE TOTALE PRIVATIVE</b>	<b>223.82 m<sup>2</sup></b>
Hauteur sous plafond des pièces principales sauf mention particulière : 2.50 m	
Echelle	0 0.5 1m
Date	23/04/2018
Indice :	

**NOTA** \*DES MODIFICATIONS SONT SUSCEPTIBLES D'ETRE APPORTEES A CE PLAN EN FONCTION DES NECESSITES TECHNIQUES OU REGLEMENTAIRES DE LA REALISATION, TANT EN CE QUI CONCERNE LES DIMENSIONS LIBRES, QUE L'EQUIPEMENT. LES SURFACES, LES HAUTEURS SOUS PLAFOND AINSI QUE LES HAUTEURS DE SEUILS OU D'ALLEGES INDIQUEES SONT APPROXIMATIVES. LES RETOMBES, SOFFITES, FAUX-PLAFONDS, GAINES, TRAPPES DE VISITES, POTEAUX, AINSI QUE L'EMPLACEMENT DES DESCENTES D'EAUX PLUVIALES, DES EQUIPEMENTS SANITAIRES NE SONT PAS TOUS FIGURES OU LE SONT A TITRE INDICATIF.