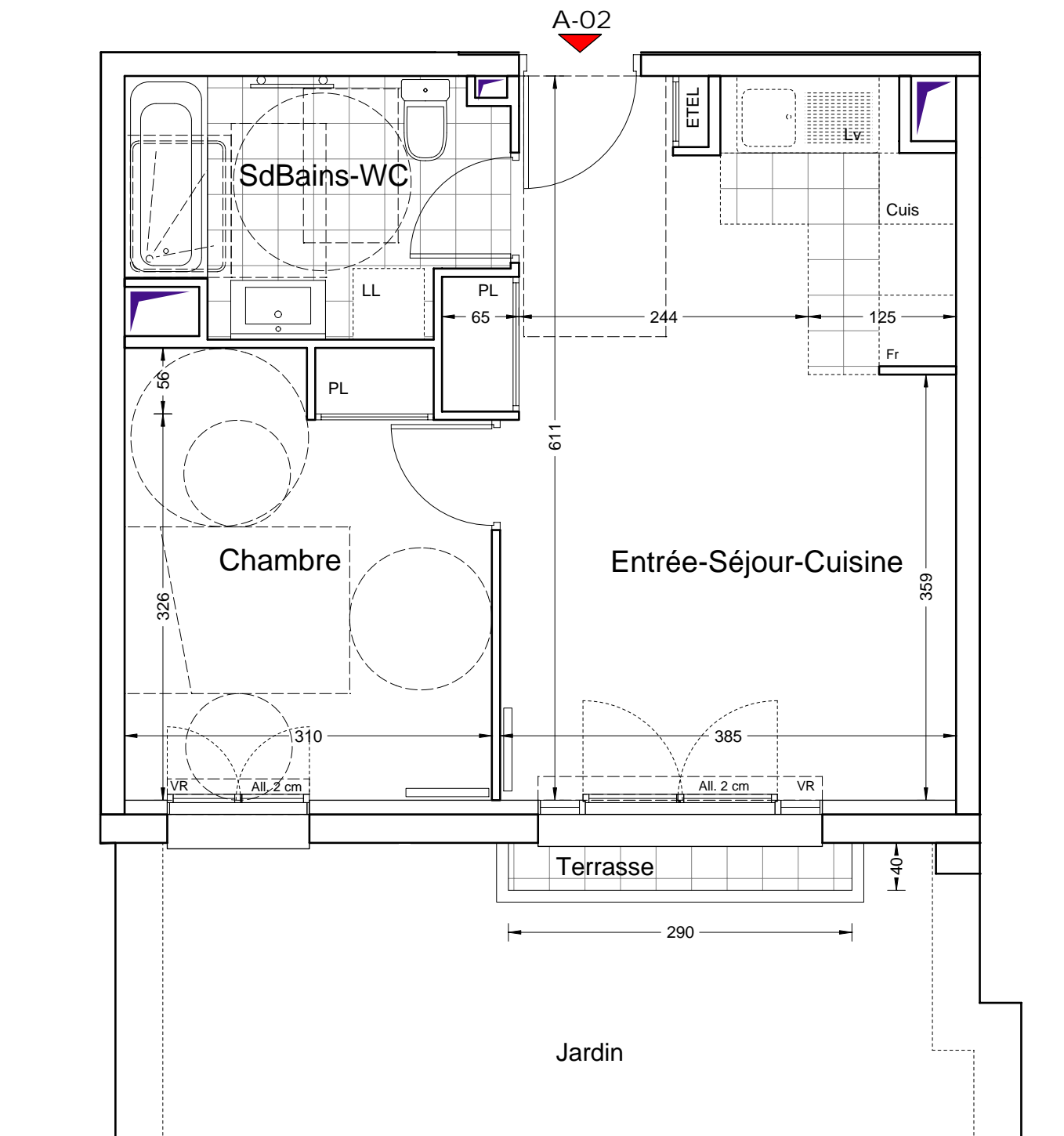
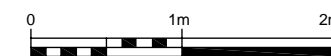


Echelle 1/100



Echelle 1/50



VILLA ALEGRIA

54-56-58 rue de l'Alouette - 94160 St-Mandé



**Appartement de 2 pièces
n°A-02 au Rez de Chaussée**

Entrée-Séjour-Cuisine	23.18 m ²
Chambre	11.49 m ²
Salle de Bains-WC	6.41 m ²
SURFACE TOTALE HABITABLE	41.08 m²
Terrasse	1.16 m ²
Jardin	51.29 m ²

Indice		Date :	12 août 2019
Echelle	1/50		

Commercialisation
01 49 57 20 20
provini@provini.fr



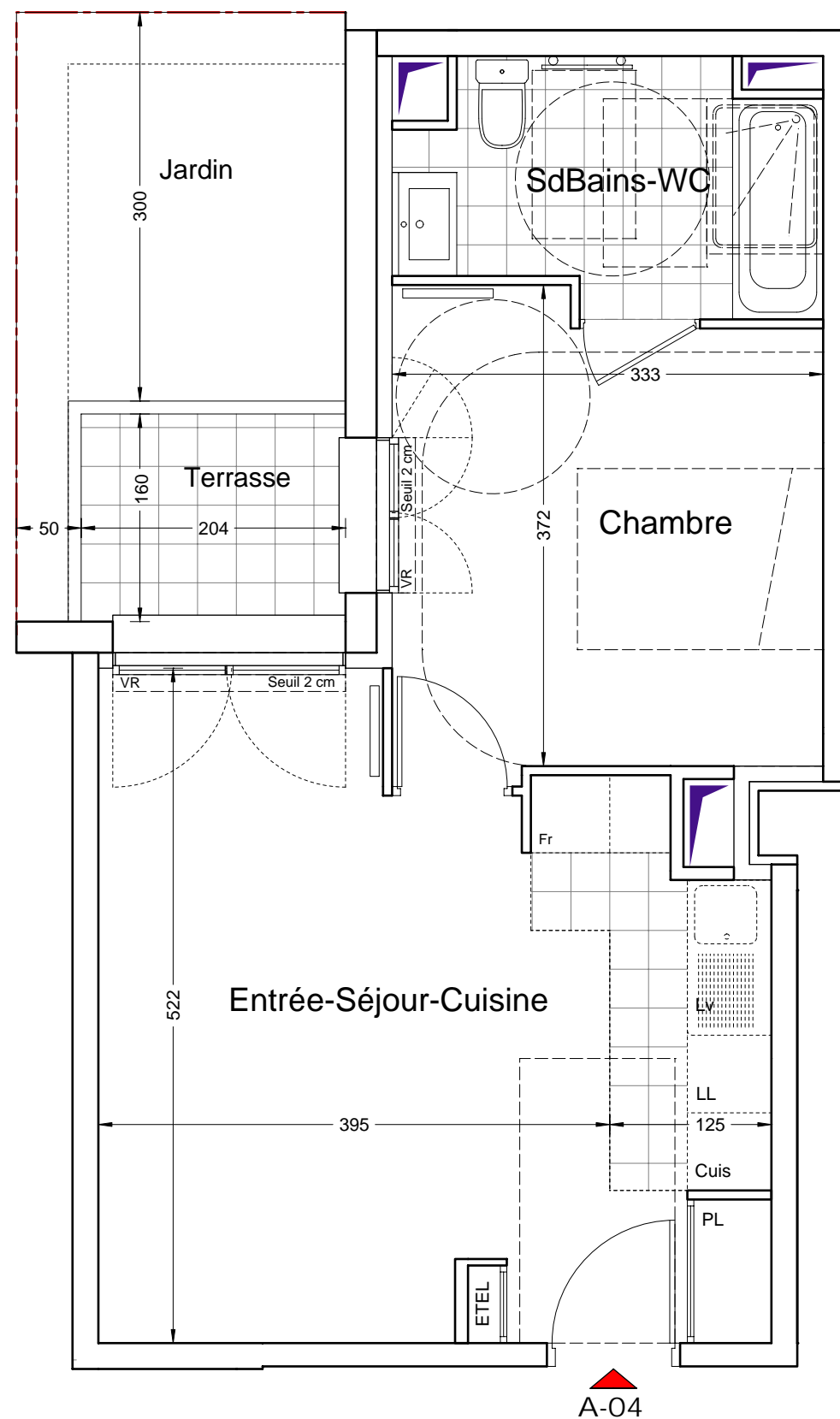
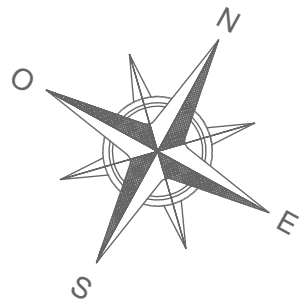
71 ave. Gral de Gaulle
94160 Saint Mandé

PROVINI
BÂTISSEURS DEPUIS 1920

eliasun
building together

NOTA : Les surfaces des placards sont comprises dans celles des pièces où ils se situent. Des modifications sont susceptibles d'être apportées à ce plan en fonction des nécessités techniques et réglementaires de la réalisation, tant en ce qui concerne les dimensions libres que l'équipement. Les soffites, faux-plafonds, retombées, gaines techniques, canalisations, trappes de visite, descentes d'eaux pluviales, équipements électriques, ne sont pas systématiquement représentés ou le sont à titre indicatif. Les dimensions et les implantations des appareils de chauffage, lorsqu'ils sont représentés, sont indicatifs et seront soumis à la conformité de l'étude thermique.





 Soffite

PROVINI
BÂTISSEURS DEPUIS 1920

eliasun
building together

NOTA : Les surfaces des placards sont comprises dans celles des pièces où ils se situent. Des modifications sont susceptibles d'être apportées à ce plan en fonction des nécessités techniques et réglementaires de la réalisation, tant en ce qui concerne les dimensions libres que l'équipement. Les soffites, faux-plafonds, retombées, gaines techniques, canalisations, trappes de visite, descentes d'eaux pluviales, équipements électriques, ne sont pas systématiquement représentés ou le sont à titre indicatif. Les dimensions et les implantations des appareils de chauffage, lorsqu'ils sont représentés, sont indicatifs et seront soumis à la conformité de l'étude thermique.

3AM&+
atelier d'architecture




VILLA ALEGRIA

54-56-58 rue de l'Alouette - 94160 St-Mandé



**Appartement de 2 pièces
n°A-04 au Rez de Chaussée**

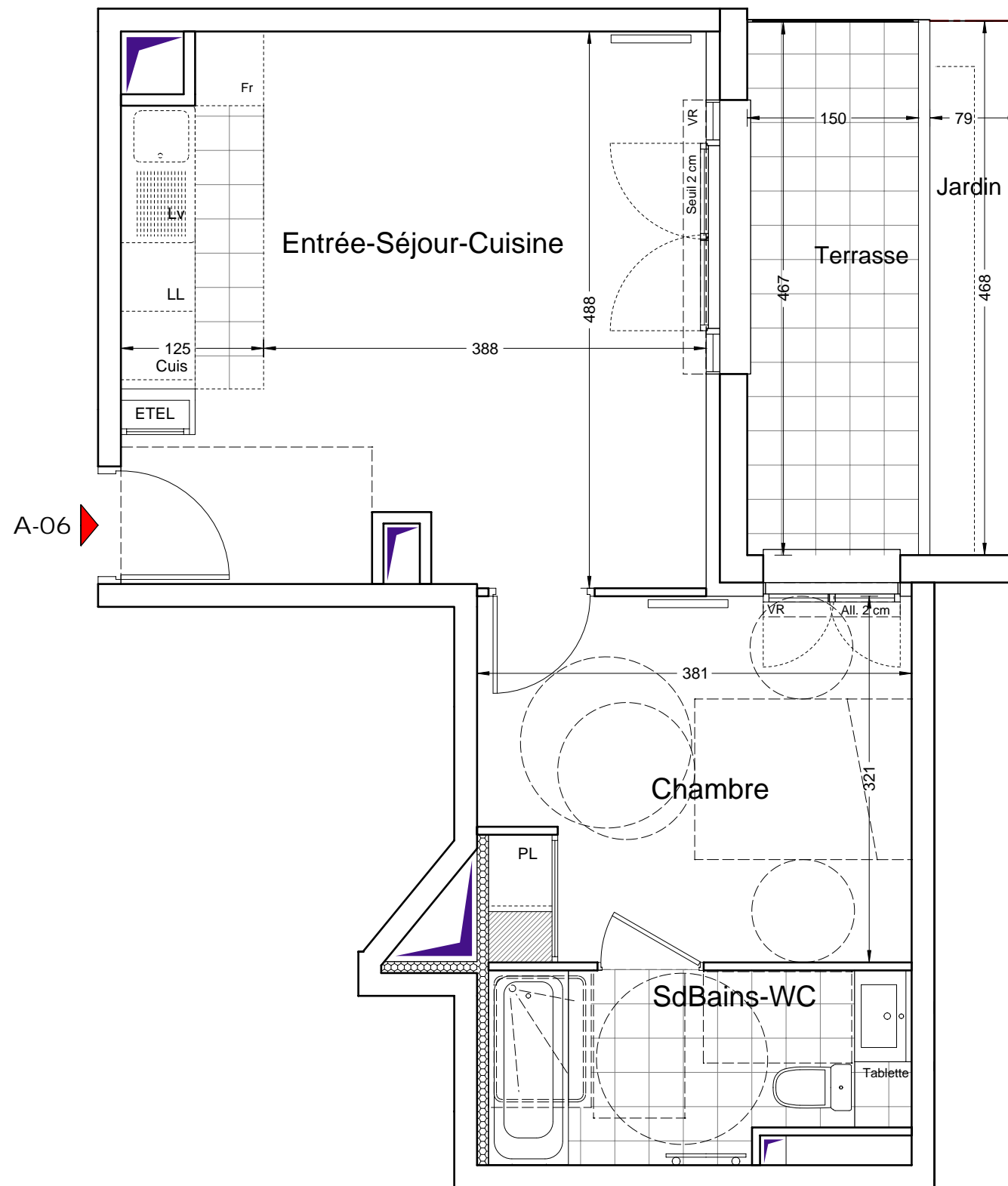
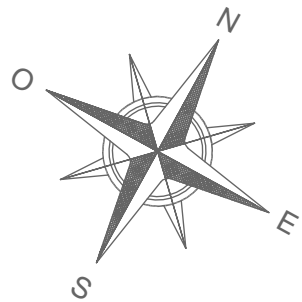
Entrée-Séjour-Cuisine	23.52 m ²
Chambre	11.90 m ²
Salle de Bains	5.78 m ²
SURFACE TOTALE HABITABLE	41.20 m²
Terrasse	3.28 m ²
Jardin	8.33 m ²

Indice		Date :	12 août 2019
Echelle	1/50		

Commercialisation
01 49 57 20 20
provini@provini.fr

Provini

71 ave. Gral de Gaulle
94160 Saint Mandé



 Soffite



eliasun
building together

NOTA : Les surfaces des placards sont comprises dans celles des pièces où ils se situent. Des modifications sont susceptibles d'être apportées à ce plan en fonction des nécessités techniques et réglementaires de la réalisation, tant en ce qui concerne les dimensions libres que l'équipement. Les soffites, faux-plafonds, retombées, gaines techniques, canalisations, trappes de visite, descentes d'eaux pluviales, équipements électriques, ne sont pas systématiquement représentés ou le sont à titre indicatif. Les dimensions et les implantations des appareils de chauffage, lorsqu'ils sont représentés, sont indicatifs et seront soumis à la conformité de l'étude thermique.



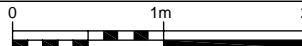
VILLA ALEGRIA

54-56-58 rue de l'Alouette - 94160 St-Mandé



**Appartement de 2 pièces
n°A-06 au Rez de Chaussée**

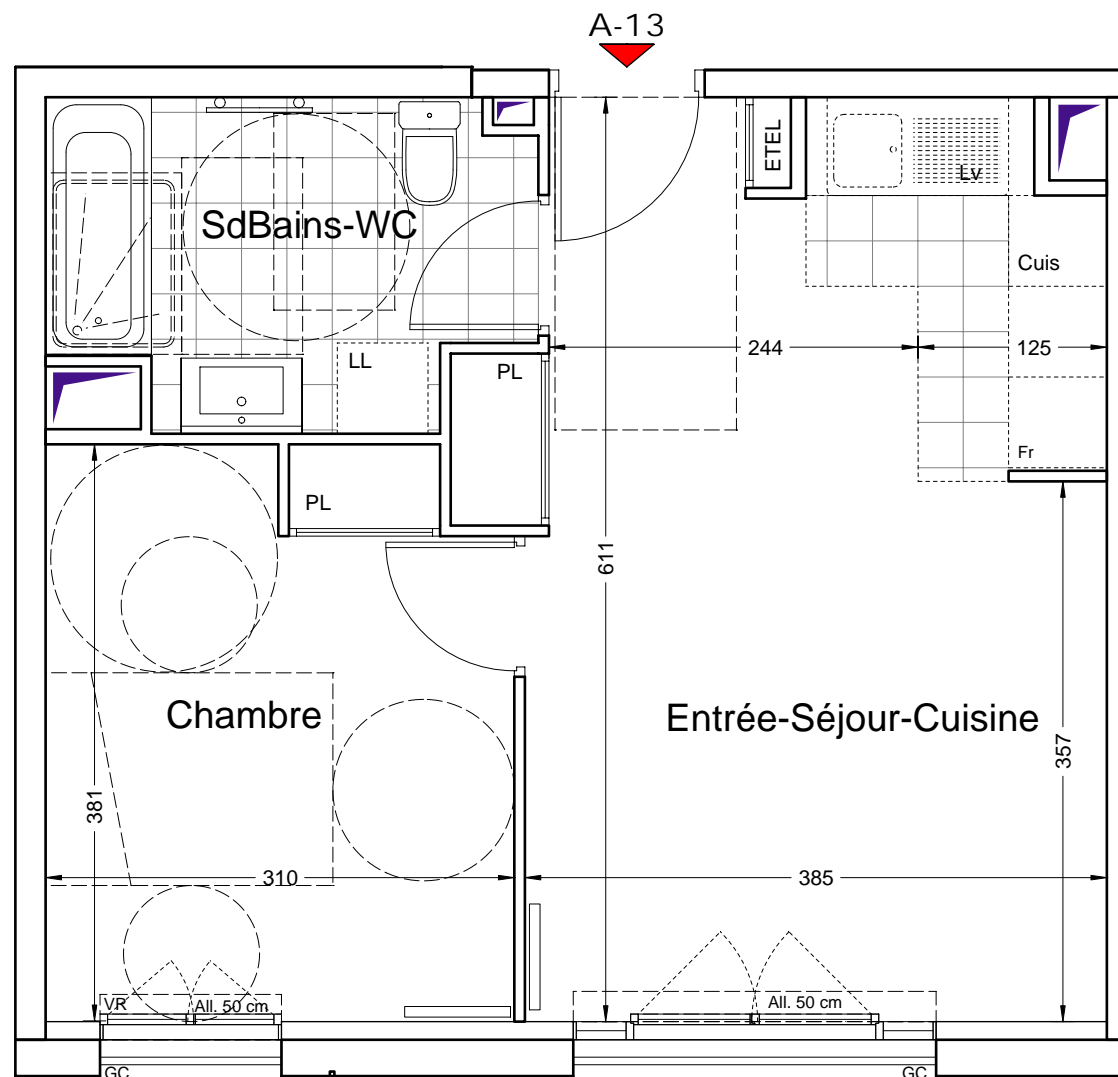
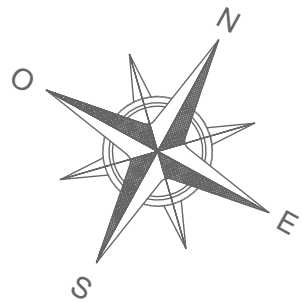
Entrée-Séjour-Cuisine	23.87 m ²
Chambre	12.05 m ²
Salle de Bains	5.86 m ²
SURFACE TOTALE HABITABLE	41.78 m²
Terrasse	7.00 m ²
Jardin	3.70 m ²

Indice		Date :	12 août 2019
Echelle	1/50		

Commercialisation
01 49 57 20 20
provini@provini.fr



71 ave. Gral de Gaulle
94160 Saint Mandé



 Soffite

PROVINI
BÂTISSEURS DEPUIS 1920

eliasun
building together

NOTA : Les surfaces des placards sont comprises dans celles des pièces où ils se situent. Des modifications sont susceptibles d'être apportées à ce plan en fonction des nécessités techniques et réglementaires de la réalisation, tant en ce qui concerne les dimensions libres que l'équipement. Les soffites, faux-plafonds, retombées, gaines techniques, canalisations, trappes de visite, descentes d'eaux pluviales, équipements électriques, ne sont pas systématiquement représentés ou le sont à titre indicatif. Les dimensions et les implantations des appareils de chauffage, lorsqu'ils sont représentés, sont indicatifs et seront soumis à la conformité de l'étude thermique.

AM&+
atelier d'architecture



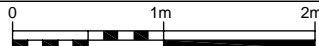
VILLA ALEGRIA

54-56-58 rue de l'Alouette - 94160 St-Mandé



Appartement de 2 pièces
n°A-13 au 1^{er} étage

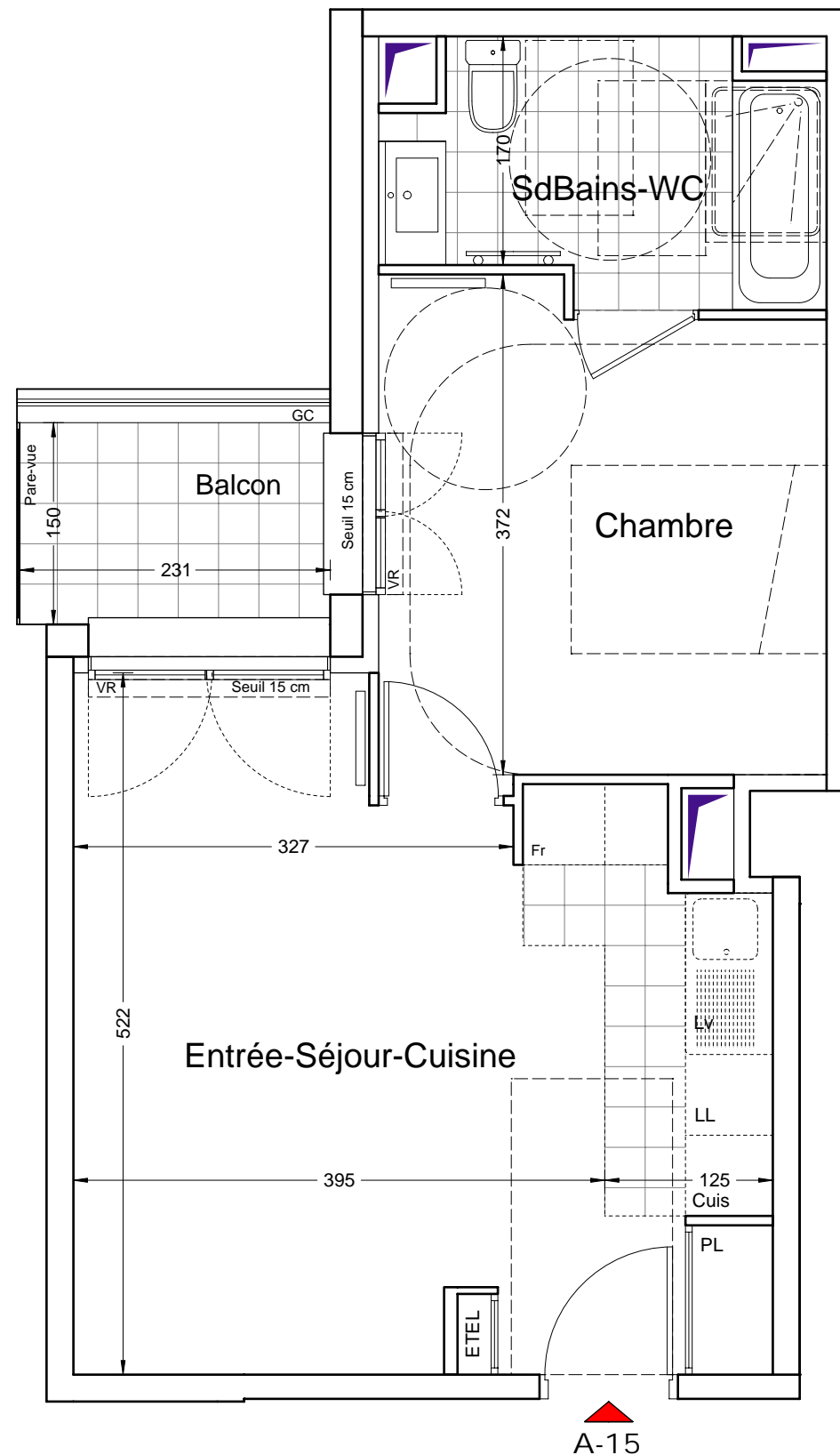
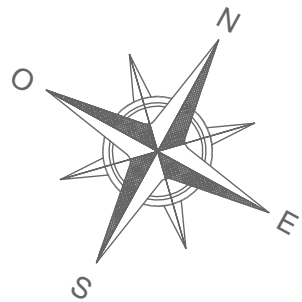
Entrée-Séjour-Cuisine	23.18 m ²
Chambre	11.49 m ²
Salle de Bains	6.41 m ²
SURFACE TOTALE HABITABLE	41.08 m²

Indice		Date :	12 août 2019
Echelle	1/50		

Commercialisation
01 49 57 20 20
provini@provini.fr

Provini

71 ave. Gral de Gaulle
94160 Saint Mandé



Soffite



eliasun
building together

NOTA : Les surfaces des placards sont comprises dans celles des pièces où ils se situent. Des modifications sont susceptibles d'être apportées à ce plan en fonction des nécessités techniques et réglementaires de la réalisation, tant en ce qui concerne les dimensions libres que l'équipement. Les soffites, faux-plafonds, retombées, gaines techniques, canalisations, trappes de visite, descentes d'eaux pluviales, équipements électriques, ne sont pas systématiquement représentés ou le sont à titre indicatif. Les dimensions et les implantations des appareils de chauffage, lorsqu'ils sont représentés, sont indicatifs et seront soumis à la conformité de l'étude thermique.



54-56-58 rue de l'Alouette - 94160 St-Mandé



**Appartement de 2 pièces
n°A-15 au 1^{er} étage**

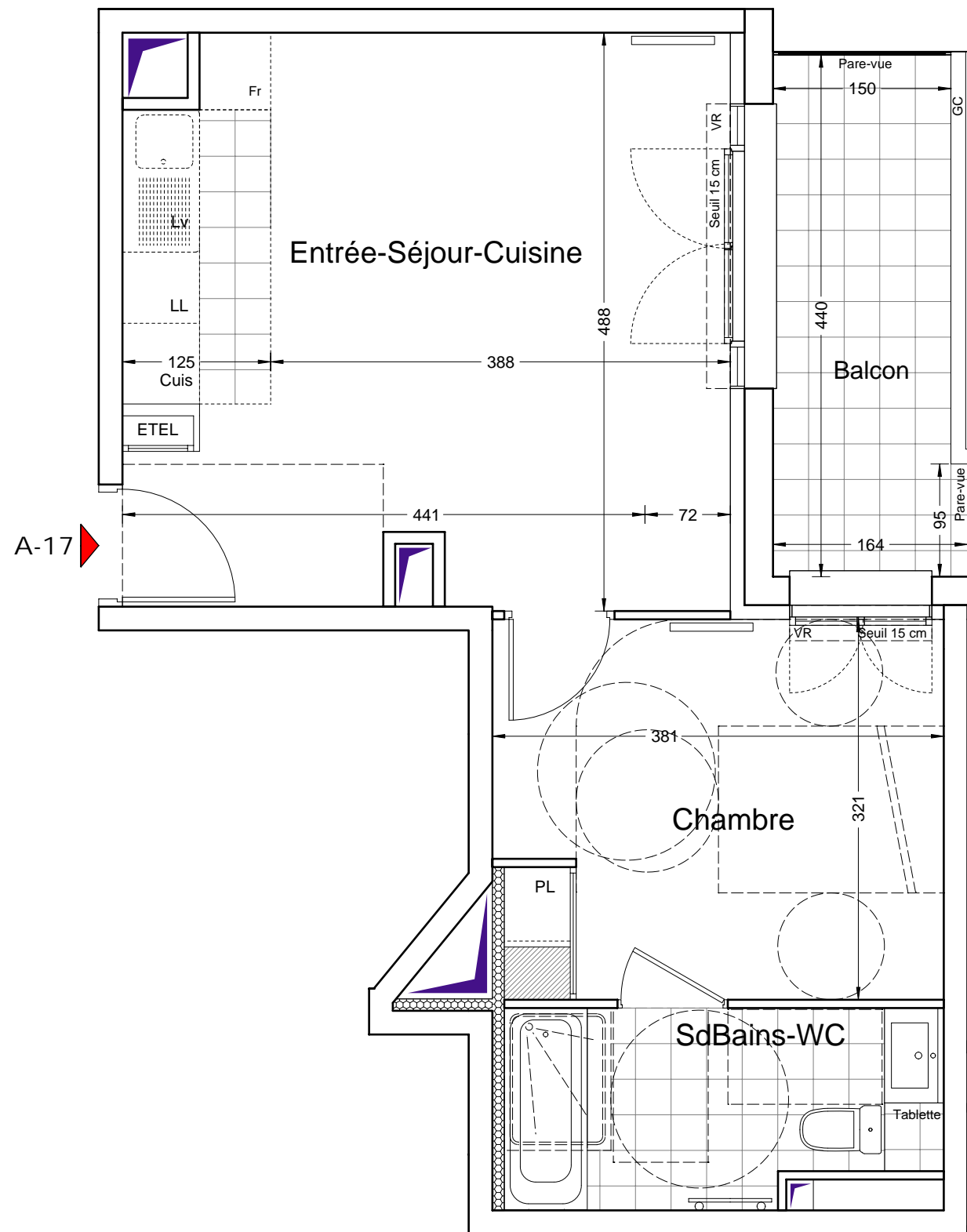
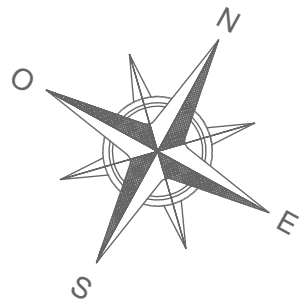
Entrée-Séjour-Cuisine	23.52 m ²
Chambre	11.90 m ²
Salle de Bains	5.78 m ²
SURFACE TOTALE HABITABLE	41.20 m²
Balcon	3.47 m ²

Indice		Date :	12 août 2019
Echelle	1/50		

Commercialisation
01 49 57 20 20
provini@provini.fr



71 ave. Gral de Gaulle
94160 Saint Mandé



 Soffite



eliasun
building together

NOTA : Les surfaces des placards sont comprises dans celles des pièces où ils se situent. Des modifications sont susceptibles d'être apportées à ce plan en fonction des nécessités techniques et réglementaires de la réalisation, tant en ce qui concerne les dimensions libres que l'équipement. Les soffites, faux-plafonds, retombées, gaines techniques, canalisations, trappes de visite, descentes d'eaux pluviales, équipements électriques, ne sont pas systématiquement représentés ou le sont à titre indicatif. Les dimensions et les implantations des appareils de chauffage, lorsqu'ils sont représentés, sont indicatifs et seront soumis à la conformité de l'étude thermique.




54-56-58 rue de l'Alouette - 94160 St-Mandé



**Appartement de 2 pièces
n°A-17 au 1^{er} étage**

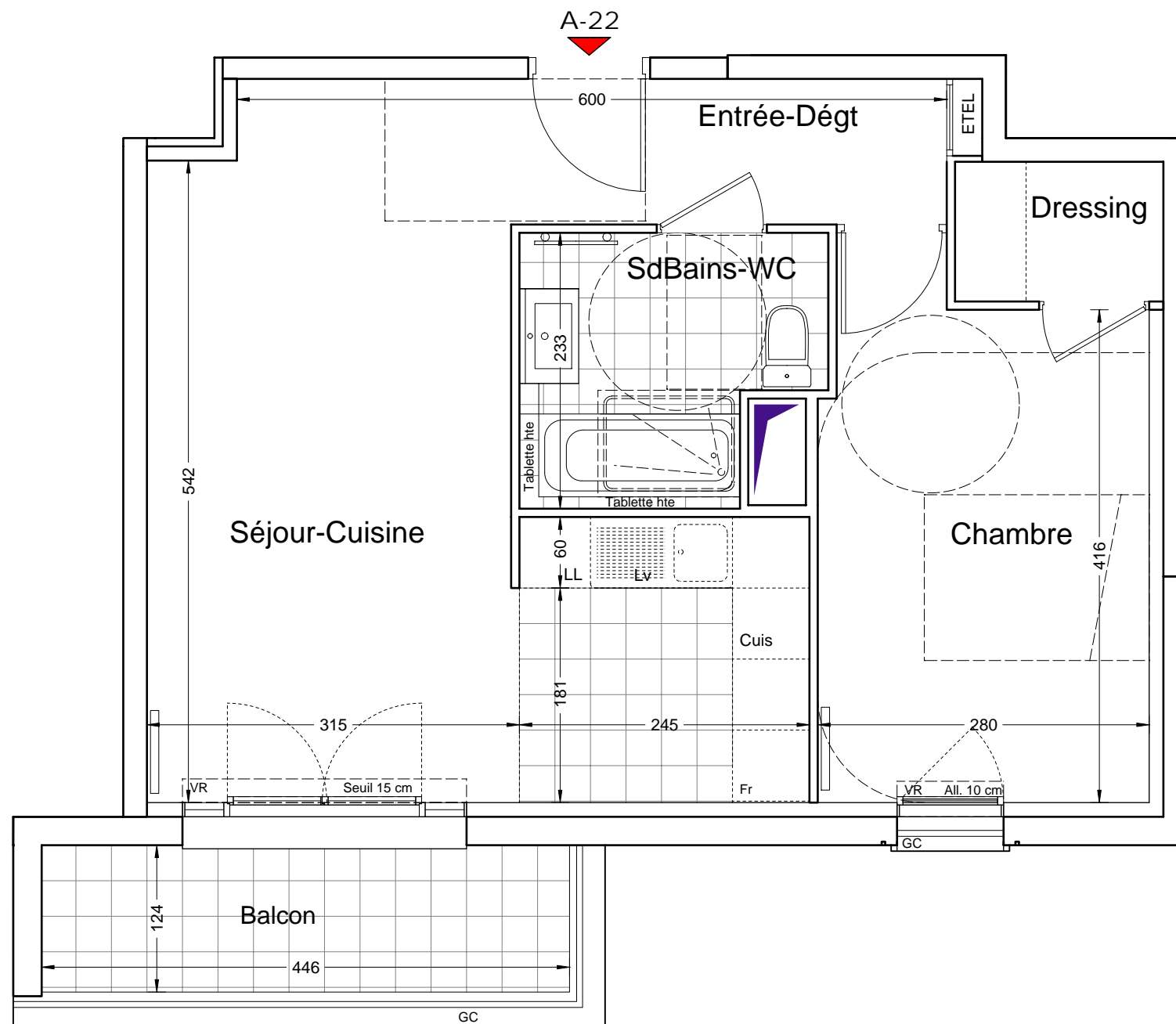
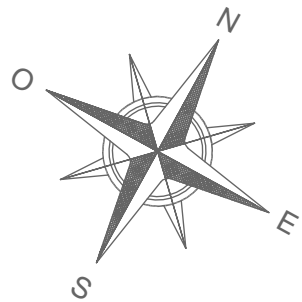
Entrée-Séjour-Cuisine	23.87 m ²
Chambre	12.05 m ²
Salle de Bains	5.86 m ²
SURFACE TOTALE HABITABLE	41.78 m²
Balcon	6.60 m ²

Indice		Date :	12 août 2019
Echelle	1/50		

Commercialisation
01 49 57 20 20
provini@provini.fr



71 ave. Gral de Gaulle
94160 Saint Mandé



Soffite

PROVINI
BÂTISSEURS DEPUIS 1920

eliasun
building together

NOTA : Les surfaces des placards sont comprises dans celles des pièces où ils se situent. Des modifications sont susceptibles d'être apportées à ce plan en fonction des nécessités techniques et réglementaires de la réalisation, tant en ce qui concerne les dimensions libres que l'équipement. Les soffites, faux-plafonds, retombées, gaines techniques, canalisations, trappes de visite, descentes d'eaux pluviales, équipements électriques, ne sont pas systématiquement représentés ou le sont à titre indicatif. Les dimensions et les implantations des appareils de chauffage, lorsqu'ils sont représentés, sont indicatifs et seront soumis à la conformité de l'étude thermique.

3AM&+
atelier d'architecture



VILLA ALEGRIA

54-56-58 rue de l'Alouette - 94160 St-Mandé



Appartement de 2 pièces
n°A-22 au 2^{ème} étage
n°A-32 au 3^{ème} étage
n°A-42 au 4^{ème} étage

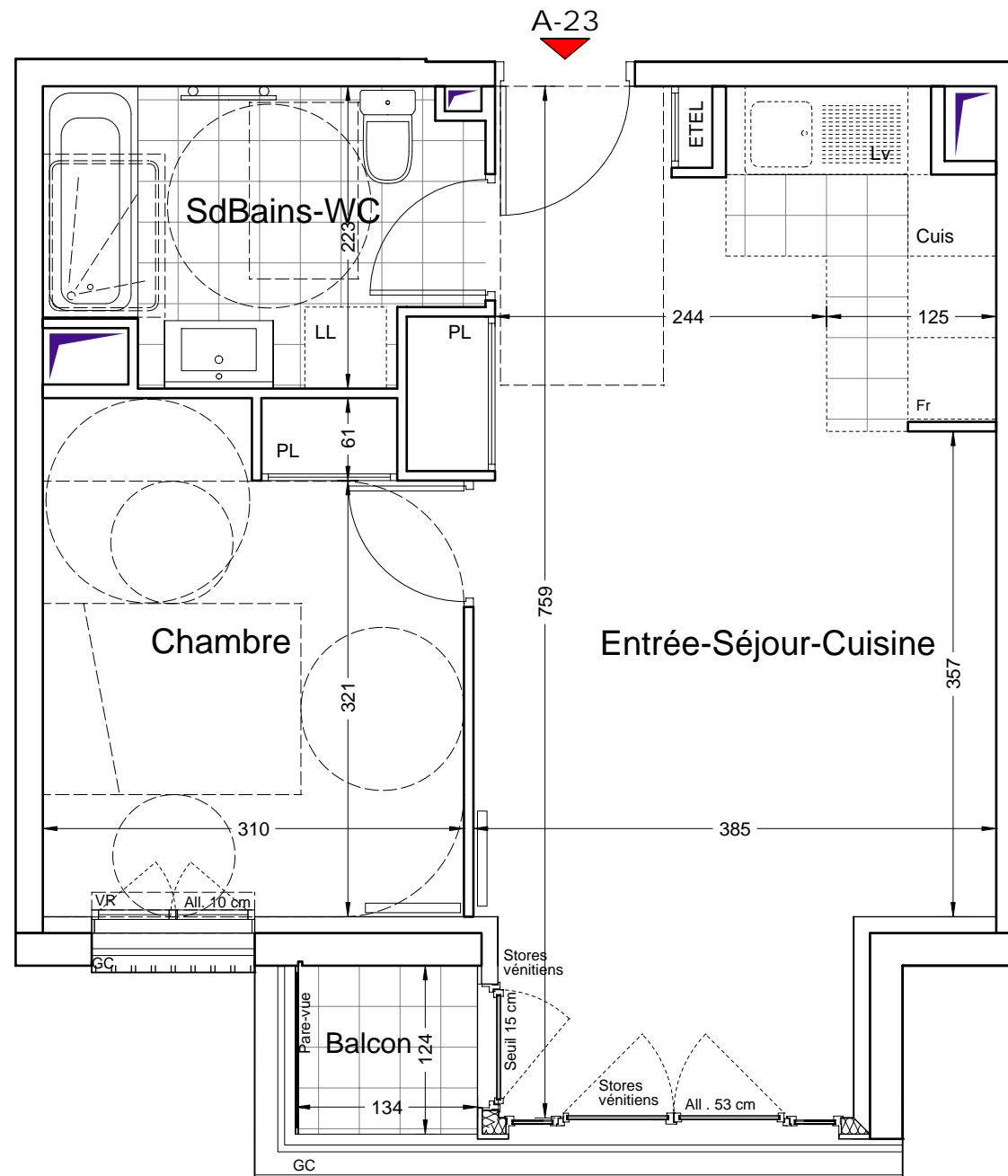
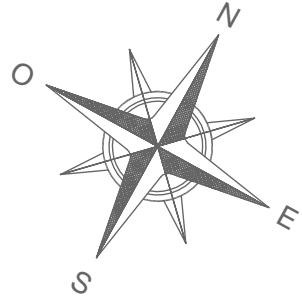
Entrée-Dégagement	4.53 m ²
Séjour-Cuisine	24.32 m ²
Chambre	12.14 m ²
Dressing	2.08 m ²
Salle de Bains-WC	5.33 m ²
SURFACE TOTALE HABITABLE	48.40 m²
Balcon	5.53 m ²

Indice		Date :	12 août 2019
Echelle	1/50		

Commercialisation
01 49 57 20 20
provini@provini.fr

Provini

71 ave. Gral de Gaulle
94160 Saint Mandé



 Soffite

PROVINI
BÂTISSEURS DEPUIS 1920

eliasun
building together

NOTA : Les surfaces des placards sont comprises dans celles des pièces où ils se situent. Des modifications sont susceptibles d'être apportées à ce plan en fonction des nécessités techniques et réglementaires de la réalisation, tant en ce qui concerne les dimensions libres que l'équipement. Les soffites, faux-plafonds, retombées, gaines techniques, canalisations, trappes de visite, descentes d'eaux pluviales, équipements électriques, ne sont pas systématiquement représentés ou le sont à titre indicatif. Les dimensions et les implantations des appareils de chauffage, lorsqu'ils sont représentés, sont indicatifs et seront soumis à la conformité de l'étude thermique.

3AM&+
atelier d'architecture



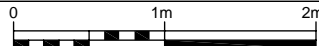
VILLA ALEGRIA

54-56-58 rue de l'Alouette - 94160 St-Mandé



Appartement de 2 pièces
n°A-23 au 2^{ème} étage
n°A-33 au 3^{ème} étage
n°A-43 au 4^{ème} étage

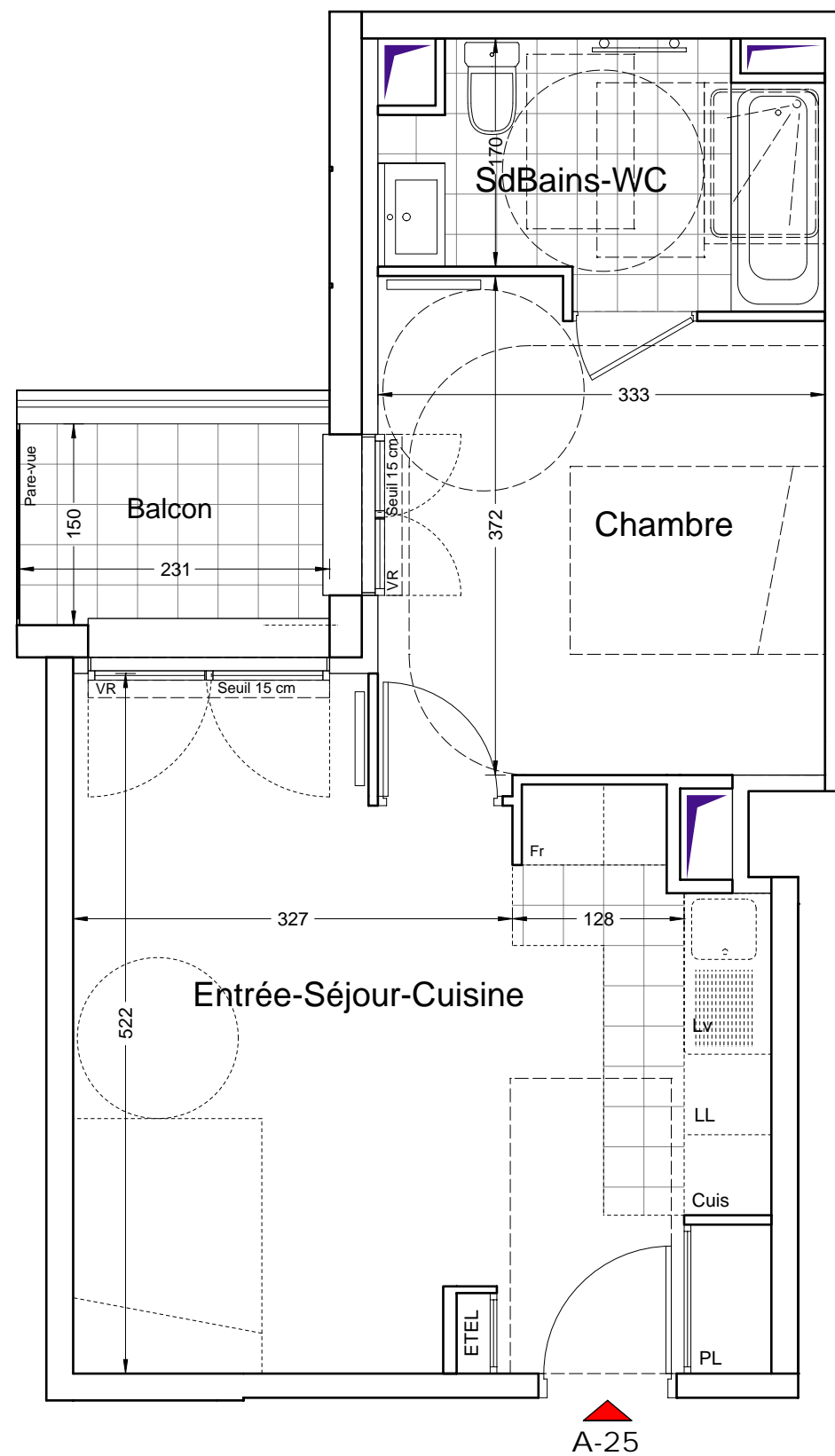
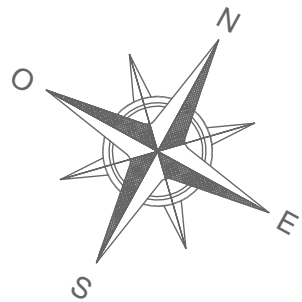
Entrée-Séjour-Cuisine	27.05 m ²
Chambre	11.49 m ²
Salle de Bains	6.41 m ²
SURFACE TOTALE HABITABLE	44.95 m²
Balcon	1.70 m ²

Indice		Date :	12 août 2019
Echelle	1/50		

Commercialisation
01 49 57 20 20
provini@provini.fr

Provini

71 ave. Gral de Gaulle
94160 Saint Mandé



 Soffite



eliasun
building together

NOTA : Les surfaces des placards sont comprises dans celles des pièces où ils se situent. Des modifications sont susceptibles d'être apportées à ce plan en fonction des nécessités techniques et réglementaires de la réalisation, tant en ce qui concerne les dimensions libres que l'équipement. Les soffites, faux-plafonds, retombées, gaines techniques, canalisations, trappes de visite, descentes d'eaux pluviales, équipements électriques, ne sont pas systématiquement représentés ou le sont à titre indicatif. Les dimensions et les implantations des appareils de chauffage, lorsqu'ils sont représentés, sont indicatifs et seront soumis à la conformité de l'étude thermique.




VILLA ALEGRIA

54-56-58 rue de l'Alouette - 94160 St-Mandé



Appartement de 2 pièces
n°A-25 au 2^{ème} étage
n°A-35 au 3^{ème} étage
n°A-45 au 4^{ème} étage

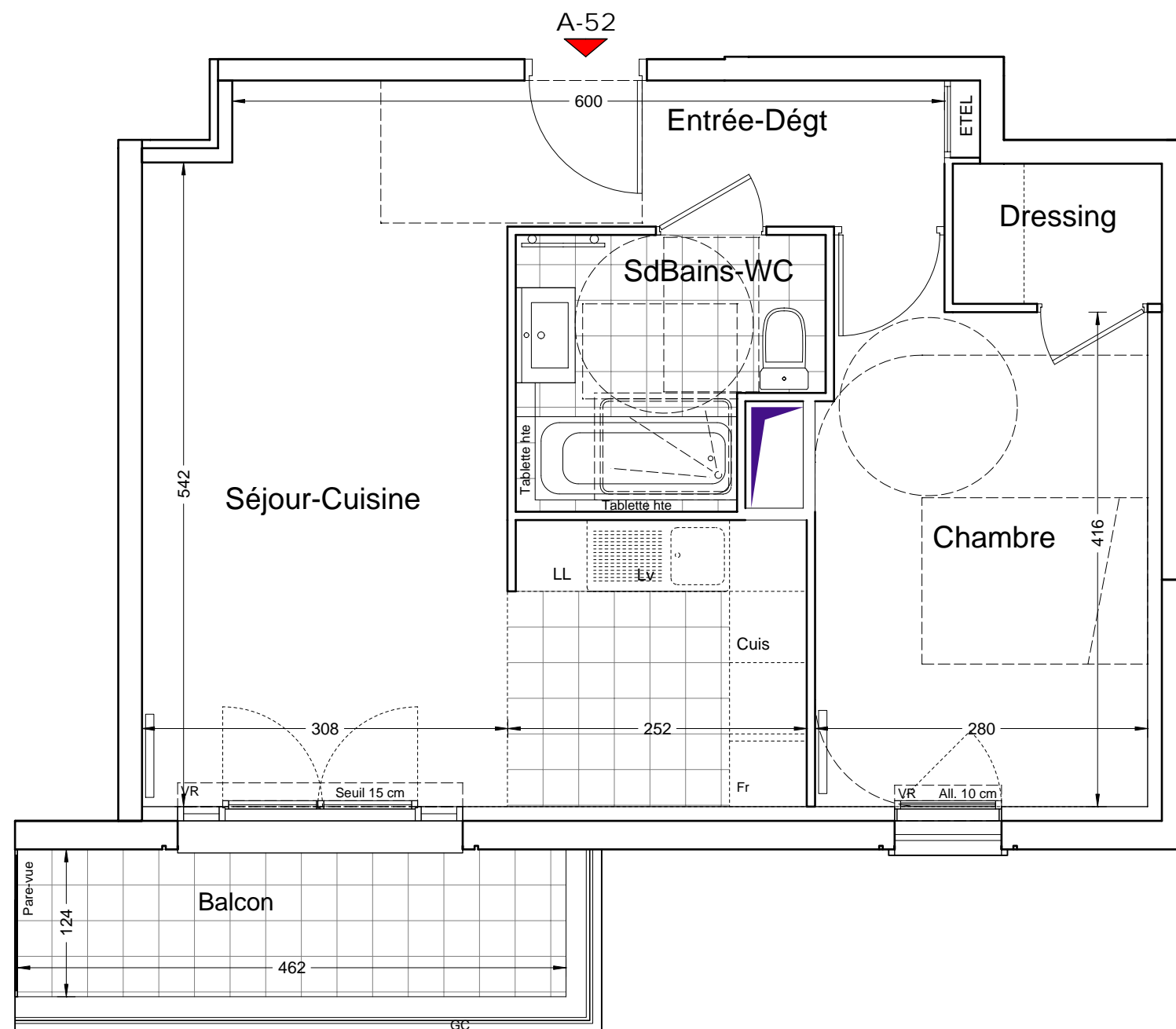
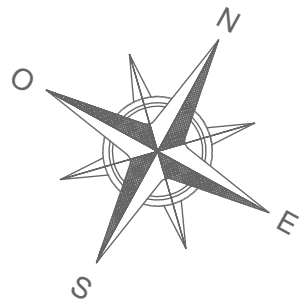
Entrée-Séjour-Cuisine	23.52 m ²
Chambre	11.90 m ²
Salle de Bains-WC	5.78 m ²
SURFACE TOTALE HABITABLE	41.20 m²
Balcon	3.47 m ²

Indice		Date :	12 août 2019
Echelle	1/50		

Commercialisation
01 49 57 20 20
provini@provini.fr



71 ave. Gral de Gaulle
94160 Saint Mandé



 Soffite



NOTA : Les surfaces des placards sont comprises dans celles des pièces où ils se situent. Des modifications sont susceptibles d'être apportées à ce plan en fonction des nécessités techniques et réglementaires de la réalisation, tant en ce qui concerne les dimensions libres que l'équipement. Les soffites, faux-plafonds, retombées, gaines techniques, canalisations, trappes de visite, descentes d'eaux pluviales, équipements électriques, ne sont pas systématiquement représentés ou le sont à titre indicatif. Les dimensions et les implantations des appareils de chauffage, lorsqu'ils sont représentés, sont indicatifs et seront soumis à la conformité de l'étude thermique.

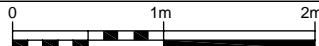


54-56-58 rue de l'Alouette - 94160 St-Mandé



**Appartement de 2 pièces
n°A-52 au 5^{ème} étage**

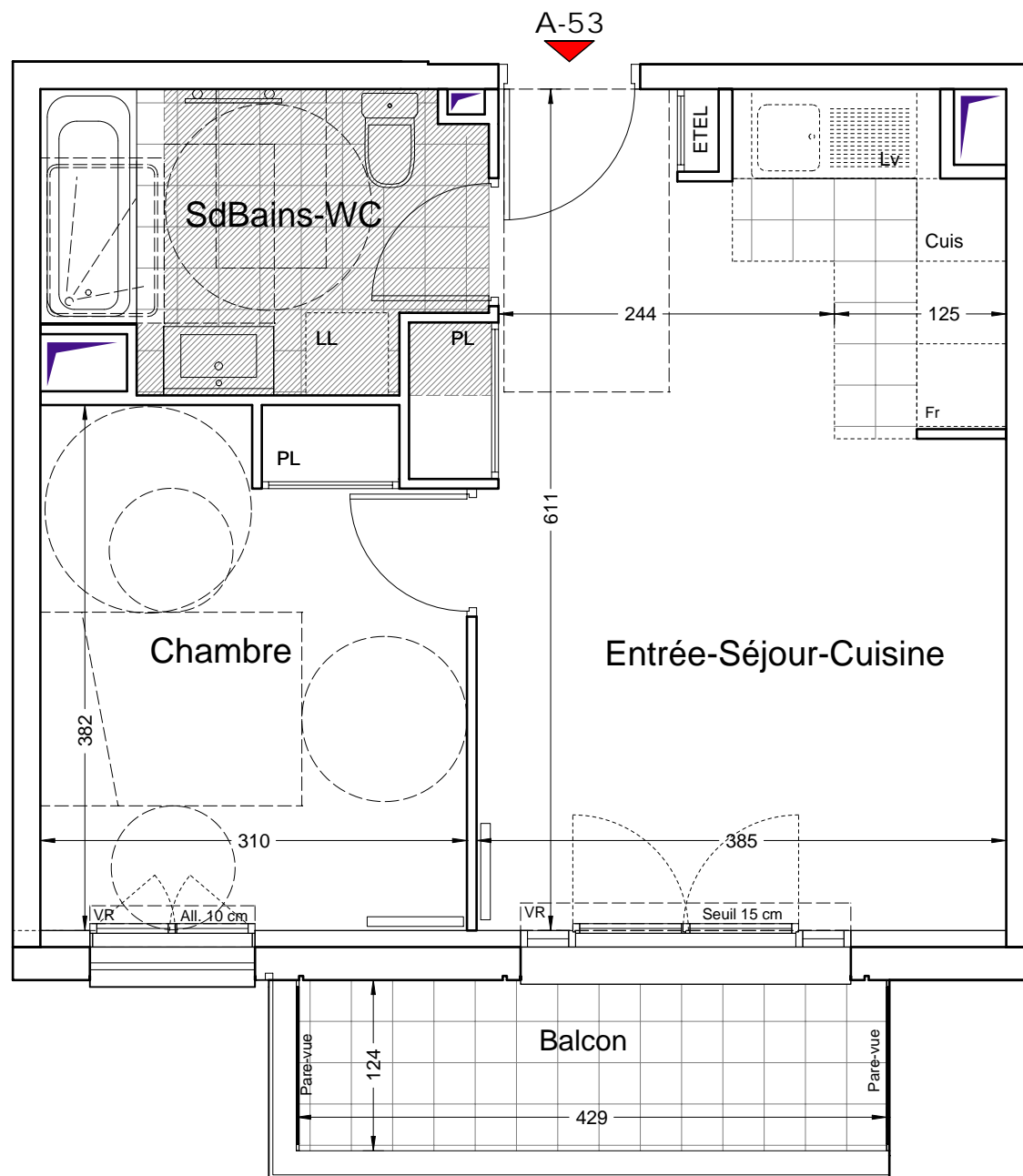
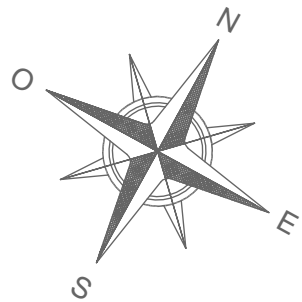
Entrée-Dégagement	4.53 m ²
Séjour-Cuisine	24.32 m ²
Chambre	12.14 m ²
Dressing	2.08 m ²
Salle de Bains-WC	5.33 m ²
SURFACE TOTALE HABITABLE	48.40 m²
Balcon	5.73 m ²

Indice		Date :	12 août 2019
Echelle	1/50		

Commercialisation
01 49 57 20 20
provini@provini.fr



71 ave. Gral de Gaulle
94160 Saint Mandé



 Soffite



eliasun
building together

NOTA : Les surfaces des placards sont comprises dans celles des pièces où ils se situent. Des modifications sont susceptibles d'être apportées à ce plan en fonction des nécessités techniques et réglementaires de la réalisation, tant en ce qui concerne les dimensions libres que l'équipement. Les soffites, faux-plafonds, retombées, gaines techniques, canalisations, trappes de visite, descentes d'eaux pluviales, équipements électriques, ne sont pas systématiquement représentés ou le sont à titre indicatif. Les dimensions et les implantations des appareils de chauffage, lorsqu'ils sont représentés, sont indicatifs et seront soumis à la conformité de l'étude thermique.



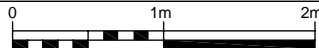
VILLA ALEGRIA

54-56-58 rue de l'Alouette - 94160 St-Mandé



**Appartement de 2 pièces
n°A-53 au 5^{ème} étage**

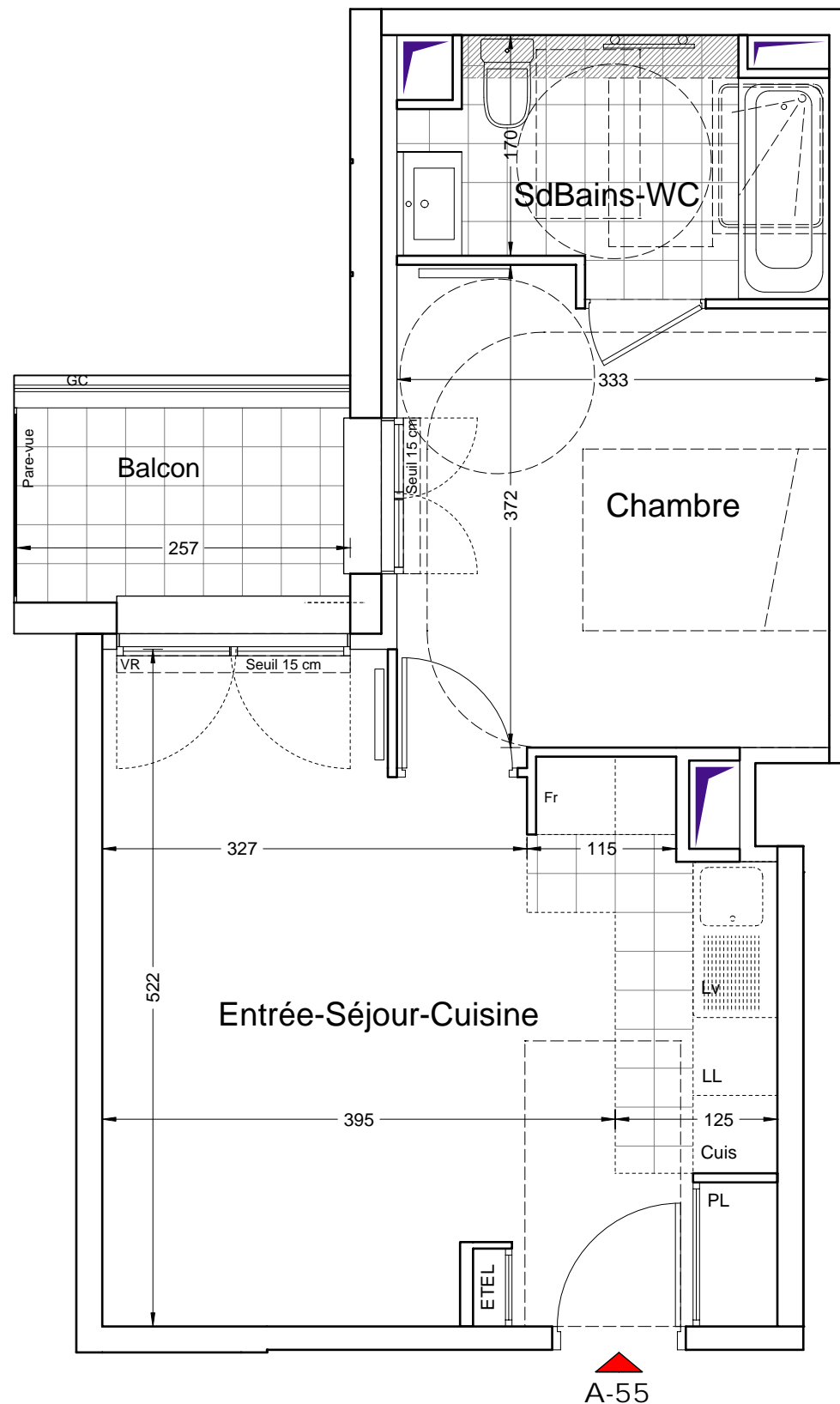
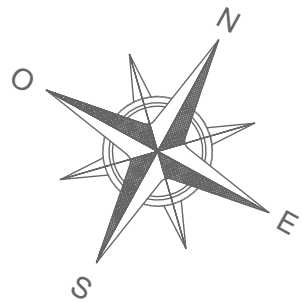
Entrée-Séjour-Cuisine	23.18 m ²
Chambre	11.49 m ²
Salle de Bains	6.41 m ²
SURFACE TOTALE HABITABLE	41.08 m²
Balcon	5.30 m ²

Indice		Date :	12 août 2019
Echelle	1/50		

Commercialisation
01 49 57 20 20
provini@provini.fr



71 ave. Gral de Gaulle
94160 Saint Mandé



 Soffite



eliasun
building together

NOTA : Les surfaces des placards sont comprises dans celles des pièces où ils se situent. Des modifications sont susceptibles d'être apportées à ce plan en fonction des nécessités techniques et réglementaires de la réalisation, tant en ce qui concerne les dimensions libres que l'équipement. Les soffites, faux-plafonds, retombées, gaines techniques, canalisations, trappes de visite, descentes d'eaux pluviales, équipements électriques, ne sont pas systématiquement représentés ou le sont à titre indicatif. Les dimensions et les implantations des appareils de chauffage, lorsqu'ils sont représentés, sont indicatifs et seront soumis à la conformité de l'étude thermique.



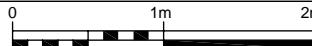
VILLA ALEGRIA

54-56-58 rue de l'Alouette - 94160 St-Mandé



**Appartement de 2 pièces
n°A-55 au 5^{ème} étage**

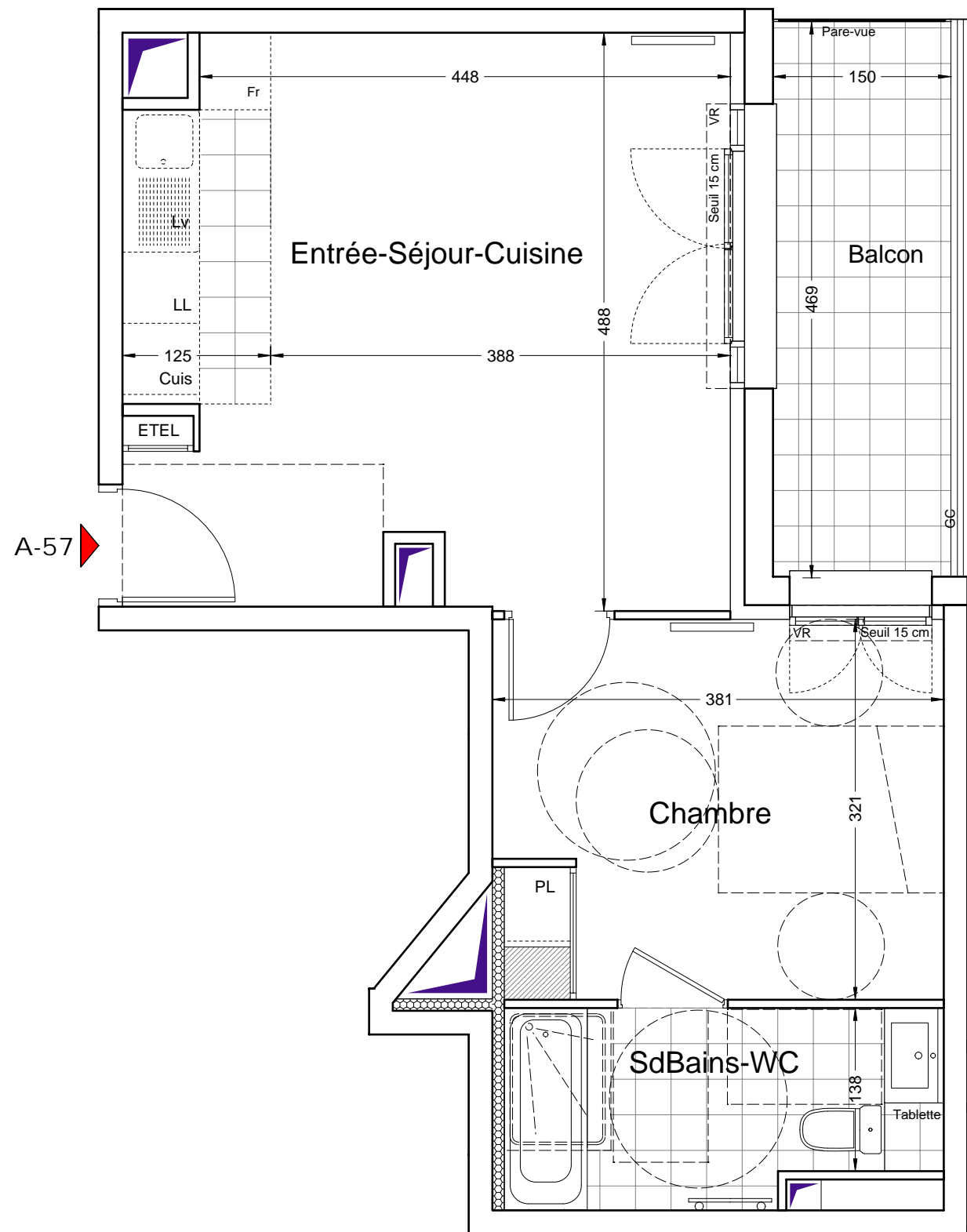
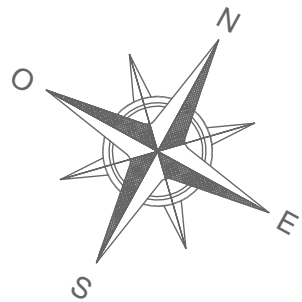
Entrée-Séjour-Cuisine	23.52 m ²
Chambre	11.90 m ²
Salle de Bains	5.78 m ²
SURFACE TOTALE HABITABLE	41.20 m²
Balcon	3.86 m ²

Indice		Date :	12 août 2019
Echelle	1/50		

Commercialisation
01 49 57 20 20
provini@provini.fr



71 ave. Gral de Gaulle
94160 Saint Mandé



 Soffite

PROVINI
BÂTISSEURS DEPUIS 1920

eliasun
building together

NOTA : Les surfaces des placards sont comprises dans celles des pièces où ils se situent. Des modifications sont susceptibles d'être apportées à ce plan en fonction des nécessités techniques et réglementaires de la réalisation, tant en ce qui concerne les dimensions libres que l'équipement. Les soffites, faux-plafonds, retombées, gaines techniques, canalisations, trappes de visite, descentes d'eaux pluviales, équipements électriques, ne sont pas systématiquement représentés ou le sont à titre indicatif. Les dimensions et les implantations des appareils de chauffage, lorsqu'ils sont représentés, sont indicatifs et seront soumis à la conformité de l'étude thermique.

3AM&+
atelier d'architecture



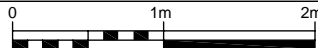
VILLA ALEGRIA

54-56-58 rue de l'Alouette - 94160 St-Mandé



Appartement de 2 pièces
n°A-57 au 5^{ème} étage

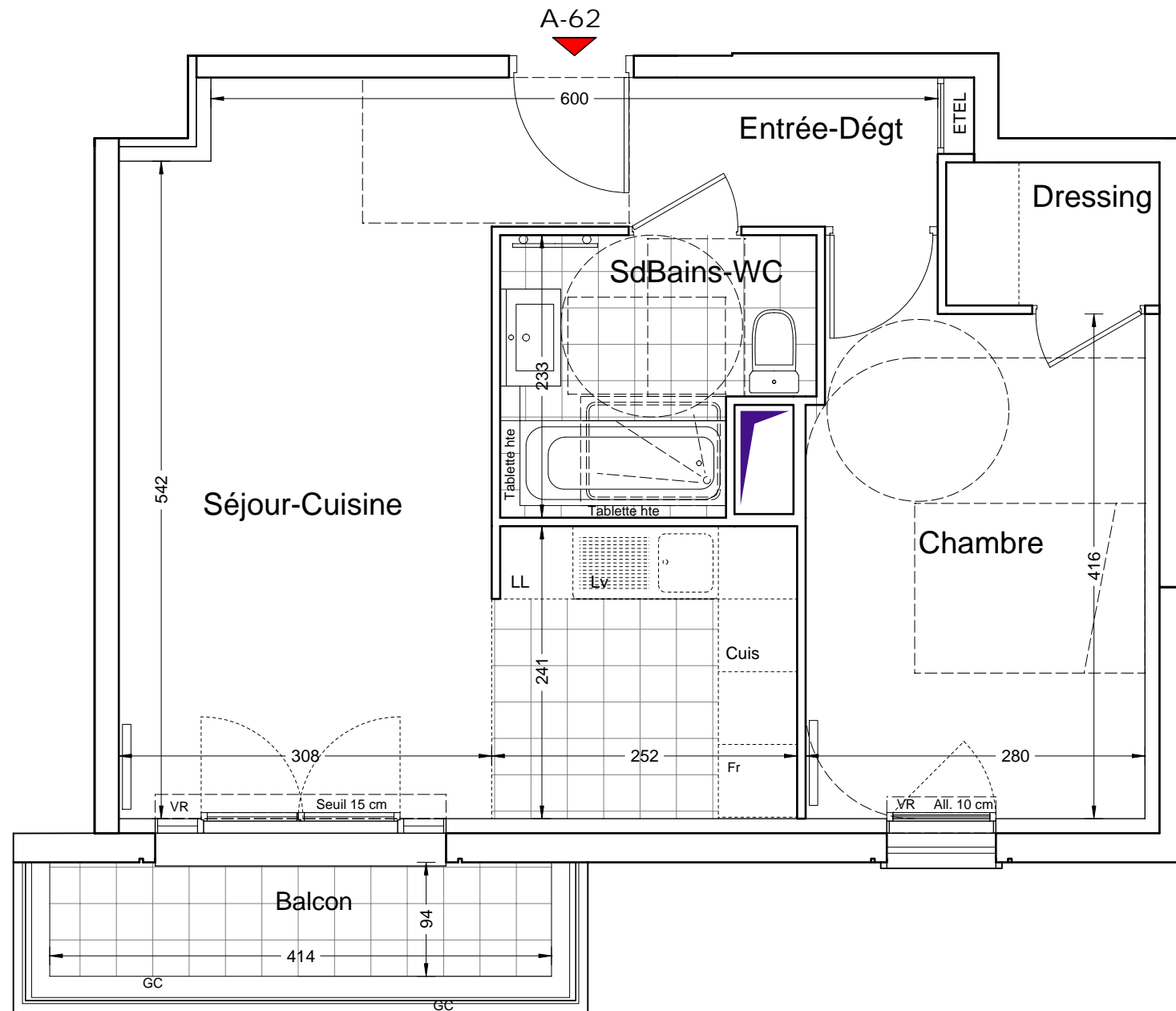
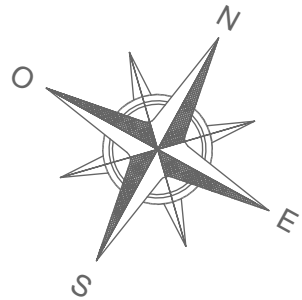
Entrée-Séjour-Cuisine	23.87 m ²
Chambre	12.05 m ²
Salle de Bains	5.86 m ²
SURFACE TOTALE HABITABLE	41.78 m²
Balcon	7.02 m ²

Indice		Date :	12 août 2019
Echelle	1/50		

Commercialisation
01 49 57 20 20
provini@provini.fr

Provini

71 ave. Gral de Gaulle
94160 Saint Mandé



 Soffite

PROVINI
BÂTISSEURS DEPUIS 1920

eliasun
building together

NOTA : Les surfaces des placards sont comprises dans celles des pièces où ils se situent. Des modifications sont susceptibles d'être apportées à ce plan en fonction des nécessités techniques et réglementaires de la réalisation, tant en ce qui concerne les dimensions libres que l'équipement. Les soffites, faux-plafonds, retombées, gaines techniques, canalisations, trappes de visite, descentes d'eaux pluviales, équipements électriques, ne sont pas systématiquement représentés ou le sont à titre indicatif. Les dimensions et les implantations des appareils de chauffage, lorsqu'ils sont représentés, sont indicatifs et seront soumis à la conformité de l'étude thermique.

3AM&+
atelier d'architecture



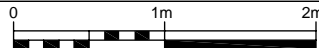
VILLA ALEGRIA

54-56-58 rue de l'Alouette - 94160 St-Mandé



**Appartement de 2 pièces
n°A-62 au 6^{ème} étage**

Entrée-Dégagement	4.53 m ²
Séjour-Cuisine	24.32 m ²
Chambre	12.14 m ²
Dressing	2.08 m ²
Salle de Bains-WC	5.33 m ²
SURFACE TOTALE HABITABLE	48.40 m²
Balcon	3.90 m ²

Indice		Date :	12 août 2019
Echelle	1/50		

Commercialisation
01 49 57 20 20
provini@provini.fr

Provini

71 ave. Gral de Gaulle
94160 Saint Mandé