

Echelle 1/100



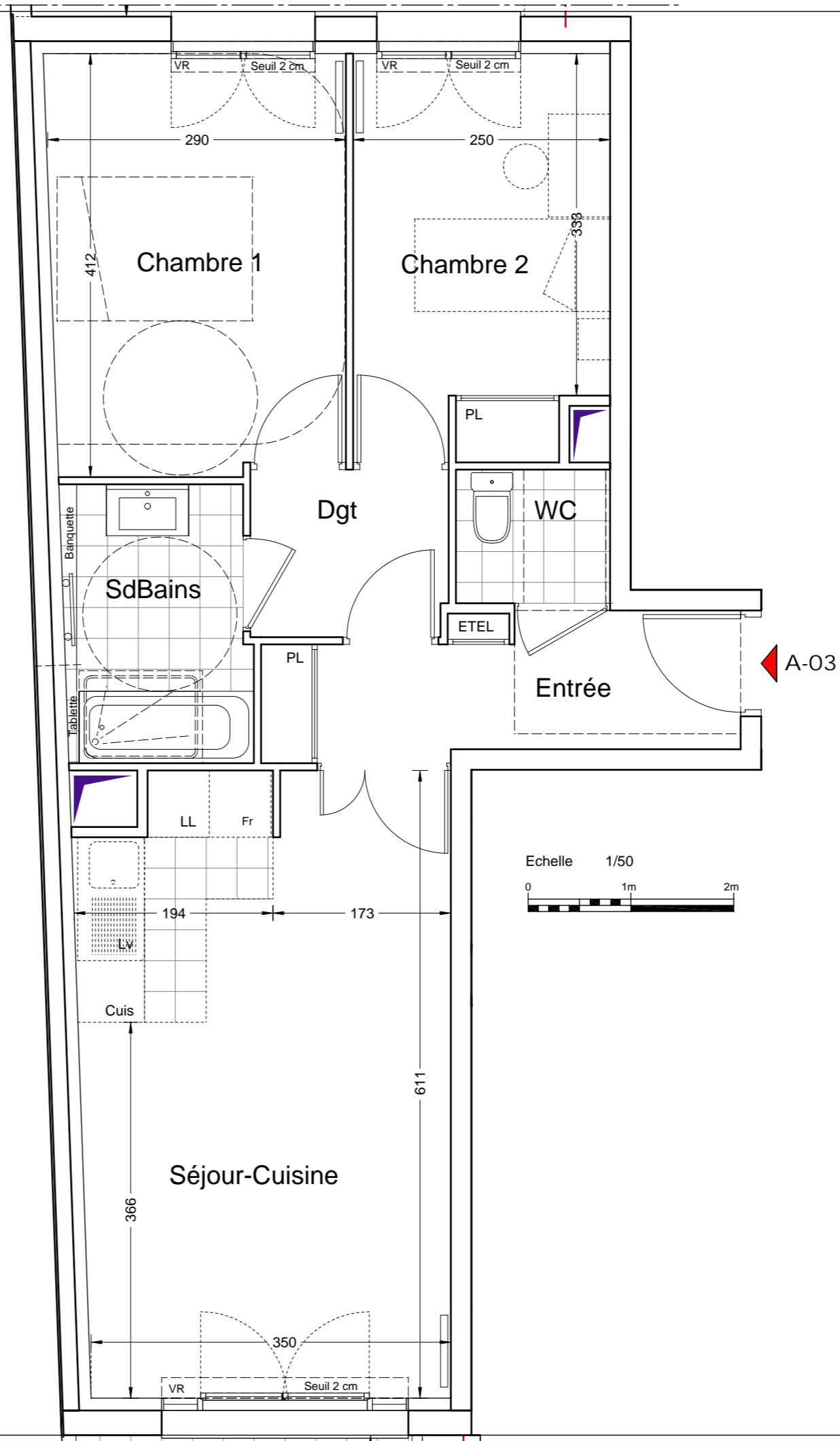
Soffite

PROVINI
BÂTISSEURS DEPUIS 1920

eliasun
building together

NOTA : Les surfaces des placards sont comprises dans celles des pièces où ils se situent. Des modifications sont susceptibles d'être apportées à ce plan en fonction des nécessités techniques et réglementaires de la réalisation, tant en ce qui concerne les dimensions libres que l'équipement. Les soffites, faux-plafonds, retombées, gaines techniques, canalisations, trappes de visite, descentes d'eaux pluviales, équipements électriques, ne sont pas systématiquement représentés ou le sont à titre indicatif. Les dimensions et les implantations des appareils de chauffage, lorsqu'ils sont représentés, sont indicatifs et seront soumis à la conformité de l'étude thermique.

3AM&+
atelier d'architecture



Echelle 1/50



VILLA ALEGRIA

54-56-58 rue de l'Alouette - 94160 St-Mandé



**Appartement de 3 pièces
n°A-03 au Rez de Chaussée**

Entrée	5.74 m ²
Séjour-Cuisine	21.49 m ²
Chambre 1	11.68 m ²
Chambre 2	9.52 m ²
Salle de Bains-WC	4.85 m ²
WC	1.95 m ²
Dégagement	3.12 m ²
SURFACE TOTALE HABITABLE	58.35 m²
Terrasse	4.62 m ²
Jardin 1	17.11 m ²
Jardin 2	25.32 m ²

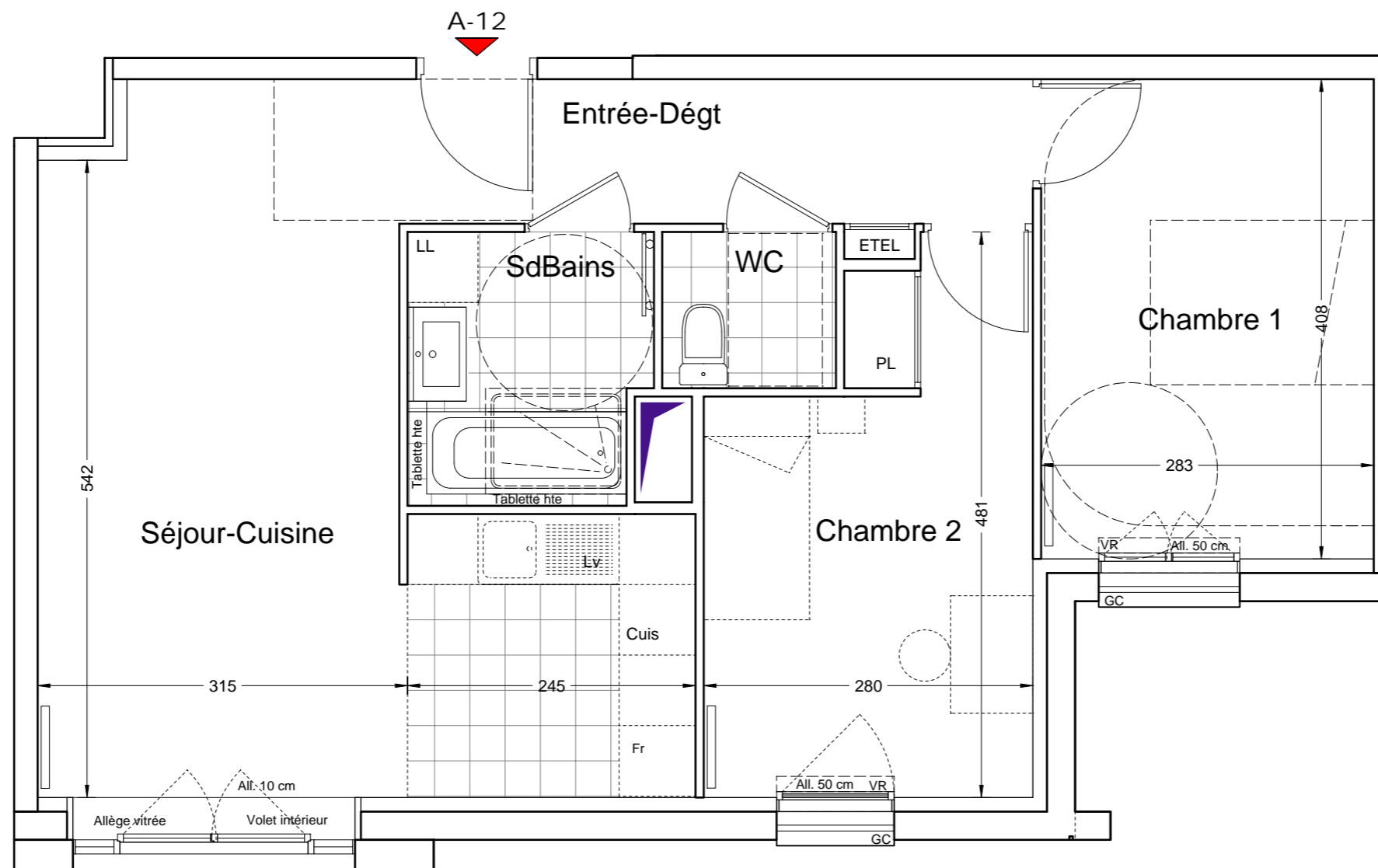
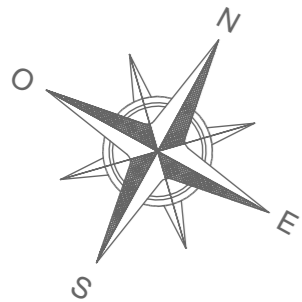
Indice : Date : 12 août 2019

Echelle 1/50

Commercialisation
01 49 57 20 20
provini@provini.fr

Provini

71 ave. Gral de Gaulle
94160 Saint Mandé



 Soffite

PROVINI
BÂTISSEURS DEPUIS 1920

eliasun
building together

NOTA : Les surfaces des placards sont comprises dans celles des pièces où ils se situent. Des modifications sont susceptibles d'être apportées à ce plan en fonction des nécessités techniques et réglementaires de la réalisation, tant en ce qui concerne les dimensions libres que l'équipement. Les soffites, faux-plafonds, retombées, gaines techniques, canalisations, trappes de visite, descentes d'eaux pluviales, équipements électriques, ne sont pas systématiquement représentés ou le sont à titre indicatif. Les dimensions et les implantations des appareils de chauffage, lorsqu'ils sont représentés, sont indicatifs et seront soumis à la conformité de l'étude thermique.

3AM&+
atelier d'architecture



VILLA ALEGRIA

54-56-58 rue de l'Alouette - 94160 St-Mandé



**Appartement de 3 pièces
n°A-12 au 1^{er} étage**

Entrée-Dégagement	6.63 m ²
Séjour-Cuisine	24.32 m ²
Chambre 1	11.55 m ²
Chambre 2	11.54 m ²
Salle de Bains	4.65 m ²
WC	1.97 m ²
SURFACE TOTALE HABITABLE	60.66 m²

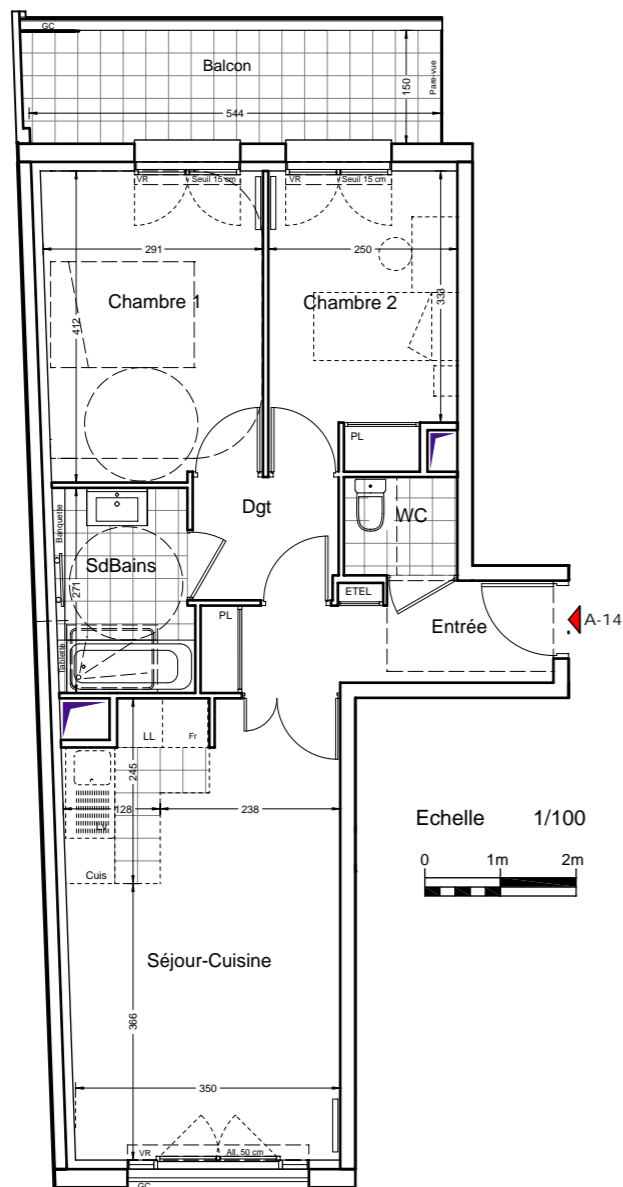
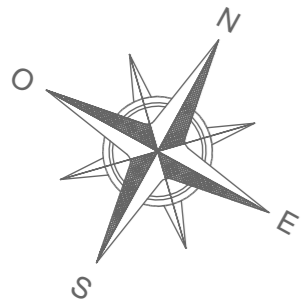
Indice : Date : 12 août 2019

Echelle : 1/50 

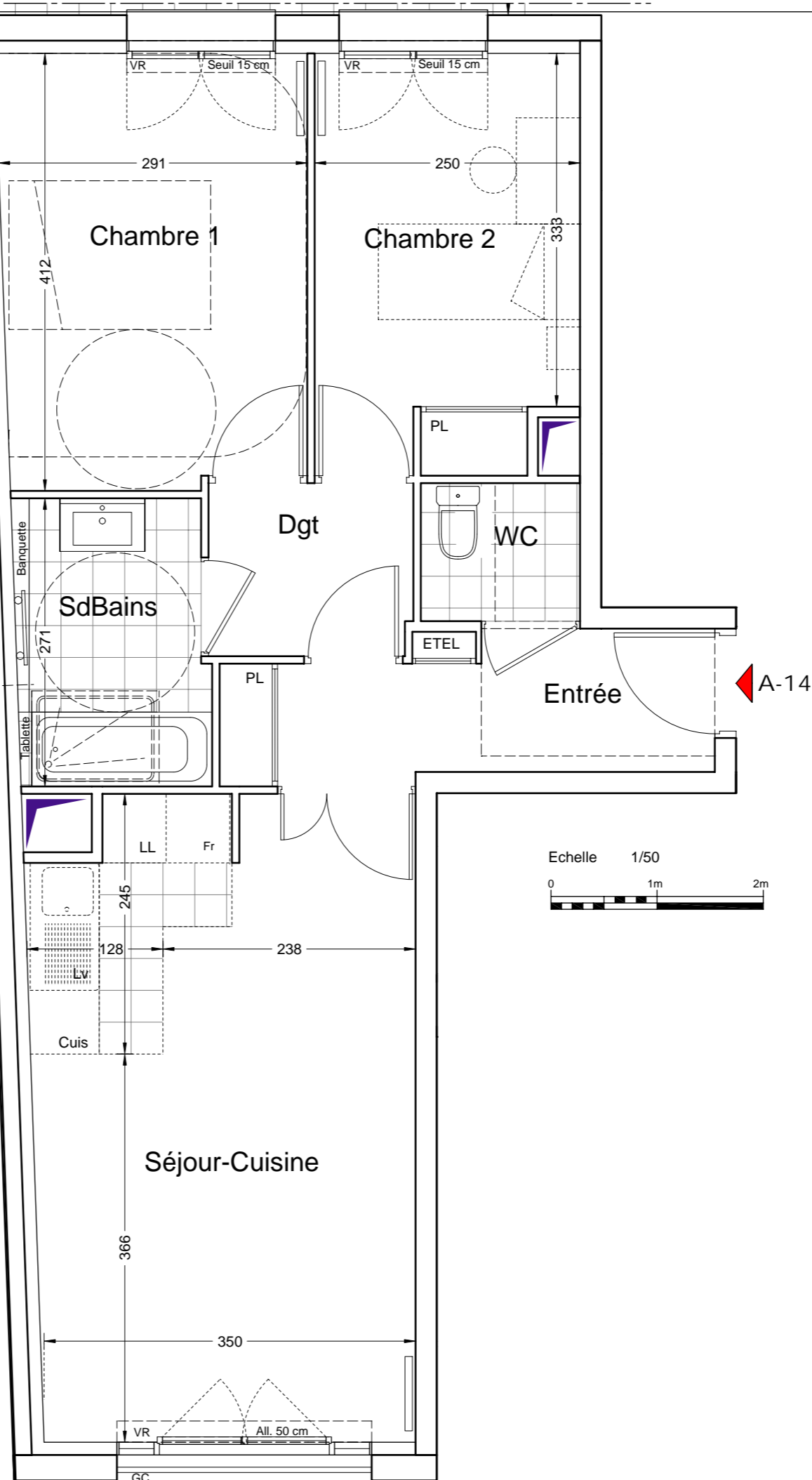
Commercialisation
01 49 57 20 20
provini@provini.fr

Provini

71 ave. Gral de Gaulle
94160 Saint Mandé



Echelle 1/100
0 1m 2m



Echelle 1/50
0 1m 2m

Soffite

PROVINI
BÂTISSEURS DEPUIS 1920

eliasun
building together

NOTA : Les surfaces des placards sont comprises dans celles des pièces où ils se situent. Des modifications sont susceptibles d'être apportées à ce plan en fonction des nécessités techniques et réglementaires de la réalisation, tant en ce qui concerne les dimensions libres que l'équipement. Les soffites, faux-plafonds, retombées, gaines techniques, canalisations, trappes de visite, descentes d'eaux pluviales, équipements électriques, ne sont pas systématiquement représentés ou le sont à titre indicatif. Les dimensions et les implantations des appareils de chauffage, lorsqu'ils sont représentés, sont indicatifs et seront soumis à la conformité de l'étude thermique.

3AM&+
atelier d'architecture



VILLA ALEGRIA

54-56-58 rue de l'Alouette - 94160 St-Mandé



**Appartement de 3 pièces
n°A-14 au 1^{er} étage**

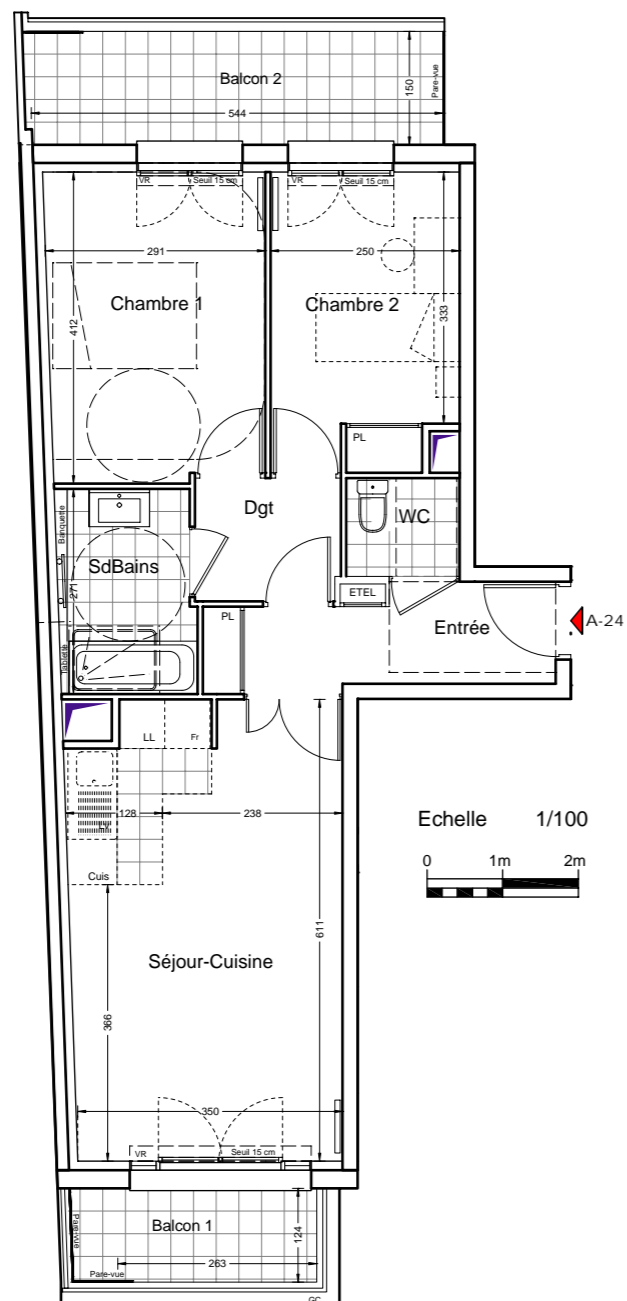
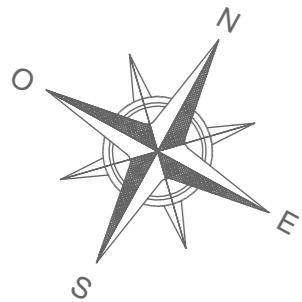
Entrée	5.74 m ²
Séjour-Cuisine	21.49 m ²
Chambre 1	11.68 m ²
Chambre 2	9.52 m ²
Salle de Bains	4.85 m ²
WC	1.95 m ²
Dégagement	3.12 m ²
SURFACE TOTALE HABITABLE	58.35 m²
Balcon	8.29 m ²

Indice		Date :	12 août 2019
Echelle	1/50		

Commercialisation
01 49 57 20 20
provini@provini.fr

Provini

71 ave. Gral de Gaulle
94160 Saint Mandé



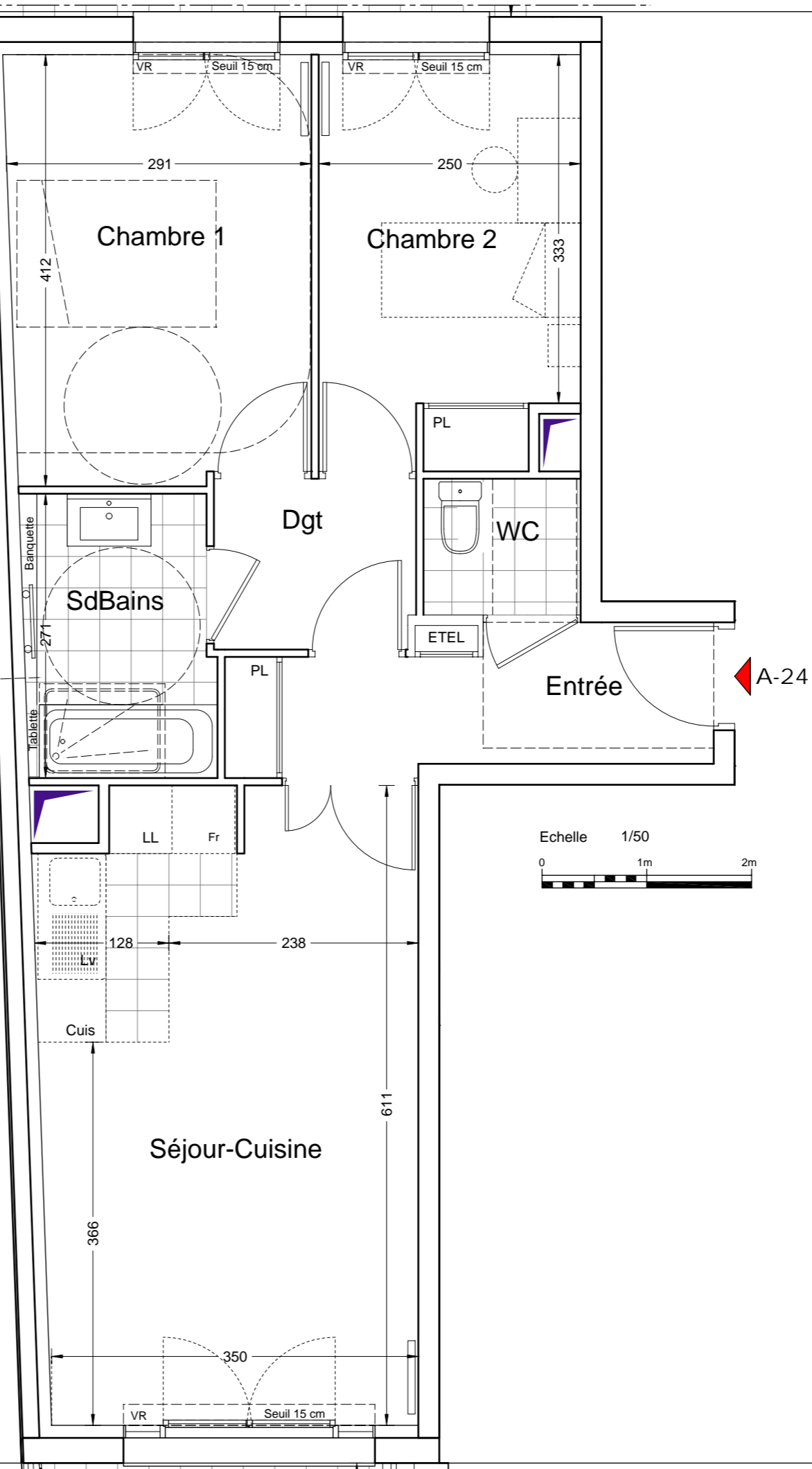
Soffite

PROVINI
BÂTISSEURS DEPUIS 1920

eliasun
building together

NOTA : Les surfaces des placards sont comprises dans celles des pièces où ils se situent. Des modifications sont susceptibles d'être apportées à ce plan en fonction des nécessités techniques et réglementaires de la réalisation, tant en ce qui concerne les dimensions libres que l'équipement. Les soffites, faux-plafonds, retombées, gaines techniques, canalisations, trappes de visite, descentes d'eaux pluviales, équipements électriques, ne sont pas systématiquement représentés ou le sont à titre indicatif. Les dimensions et les implantations des appareils de chauffage, lorsqu'ils sont représentés, sont indicatifs et seront soumis à la conformité de l'étude thermique.

3AM&+
atelier d'architecture



Echelle 1/50
0 1m 2m



VILLA ALEGRIA

54-56-58 rue de l'Alouette - 94160 St-Mandé



Appartement de 3 pièces
n°A-24 au 2^{ème} étage
n°A-34 au 3^{ème} étage
n°A-44 au 4^{ème} étage

Entrée	5.74 m ²
Séjour-Cuisine	21.49 m ²
Chambre 1	11.68 m ²
Chambre 2	9.52 m ²
Salle de Bains	4.85 m ²
WC	1.95 m ²
Dégagement	3.12 m ²
SURFACE TOTALE HABITABLE	58.35 m²
Balcon 1	4.01 m ²
Balcon 2	8.29 m ²

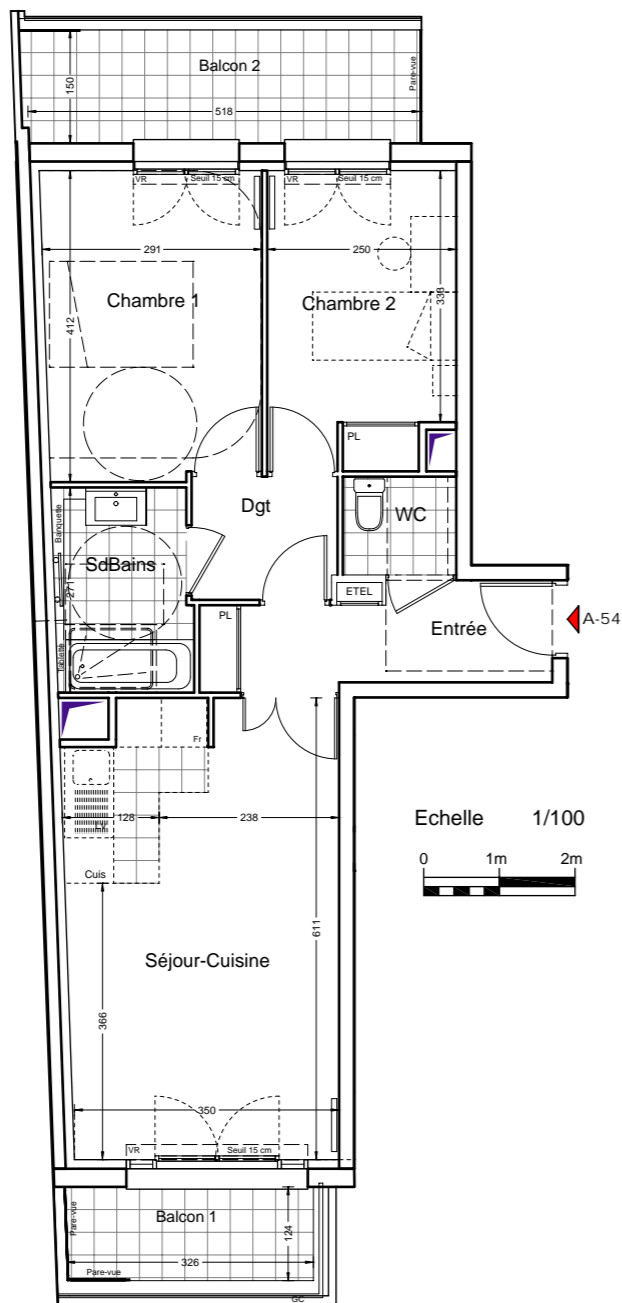
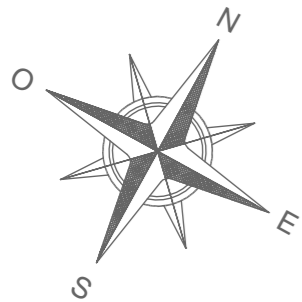
Indice : Date : 12 août 2019

Echelle 1/50

Commercialisation
01 49 57 20 20
provini@provini.fr

Provini

71 ave. Gral de Gaulle
94160 Saint Mandé

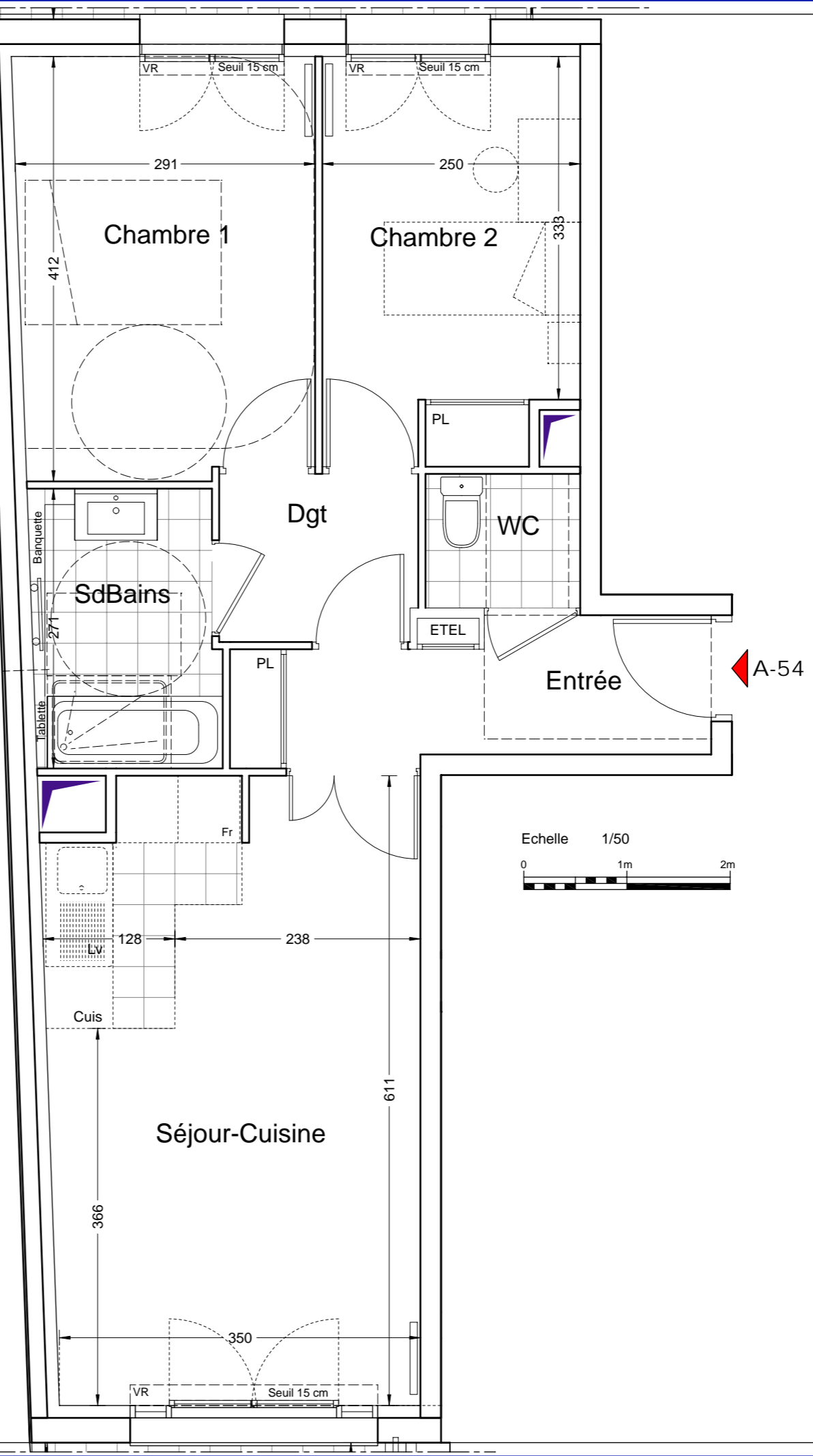


Soffite

PROVINI
BÂTISSEURS DEPUIS 1920

eliasun
building together

NOTA : Les surfaces des placards sont comprises dans celles des pièces où ils se situent. Des modifications sont susceptibles d'être apportées à ce plan en fonction des nécessités techniques et réglementaires de la réalisation, tant en ce qui concerne les dimensions libres que l'équipement. Les soffites, faux-plafonds, retombées, gaines techniques, canalisations, trappes de visite, descentes d'eaux pluviales, équipements électriques, ne sont pas systématiquement représentés ou le sont à titre indicatif. Les dimensions et les implantations des appareils de chauffage, lorsqu'ils sont représentés, sont indicatifs et seront soumis à la conformité de l'étude thermique.



Echelle 1/50
0 1m 2m



VILLA ALEGRIA

54-56-58 rue de l'Alouette - 94160 St-Mandé



**Appartement de 3 pièces
n°A-54 au 5^{ème} étage**

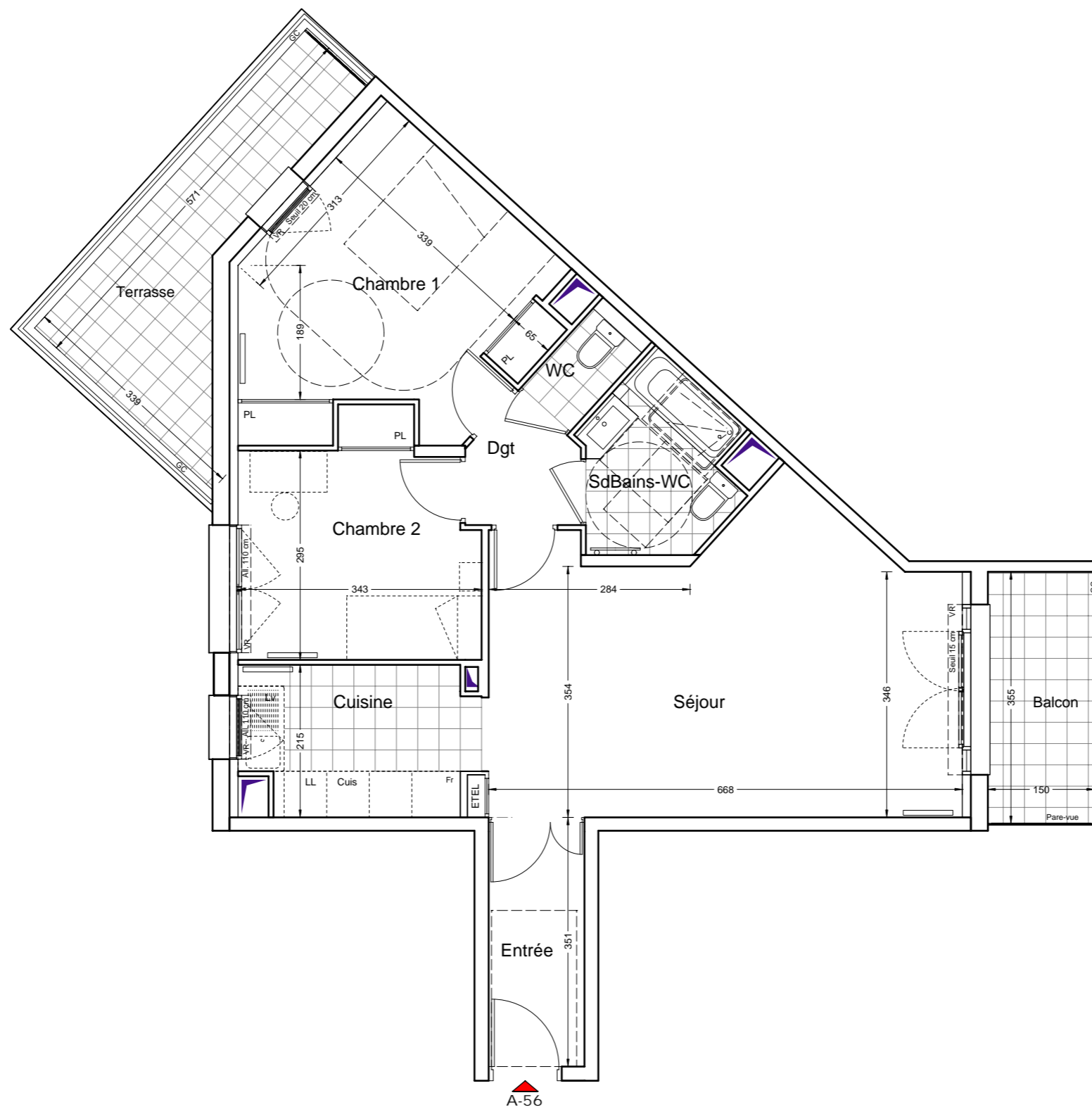
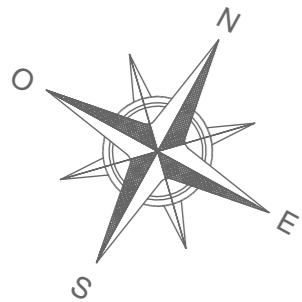
Entrée	5.74 m ²
Séjour-Cuisine	21.49 m ²
Chambre 1	11.68 m ²
Chambre 2	9.52 m ²
Salle de Bains	4.85 m ²
WC	1.95 m ²
Dégagement	3.12 m ²
SURFACE TOTALE HABITABLE	58.35 m²
Balcon 1	4.06 m ²
Balcon 2	7.90 m ²

Indice		Date :	12 août 2019
Echelle	1/50		

Commercialisation
01 49 57 20 20
provini@provini.fr



71 ave. Gral de Gaulle
94160 Saint Mandé



 Soffite



NOTA : Les surfaces des placards sont comprises dans celles des pièces où ils se situent. Des modifications sont susceptibles d'être apportées à ce plan en fonction des nécessités techniques et réglementaires de la réalisation, tant en ce qui concerne les dimensions libres que l'équipement. Les soffites, faux-plafonds, retombées, gaines techniques, canalisations, trappes de visite, descentes d'eaux pluviales, équipements électriques, ne sont pas systématiquement représentés ou le sont à titre indicatif. Les dimensions et les implantations des appareils de chauffage, lorsqu'ils sont représentés, sont indicatifs et seront soumis à la conformité de l'étude thermique.

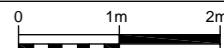


54-56-58 rue de l'Alouette - 94160 St-Mandé



**Appartement de 3 pièces
n°A-56 au 5^{ème} étage**

Entrée	4.65 m ²
Séjour	26.37 m ²
Cuisine	6.73 m ²
Chambre 1	14.95 m ²
Chambre 2	10.43 m ²
Salle de Bains-WC	4.94 m ²
WC	1.59 m ²
Dégagement	2.42 m ²
SURFACE TOTALE HABITABLE	72.19 m²
Terrasse	9.35 m ²
Balcon	5.25 m ²

Indice		Date :	12 août 2019
Echelle	1/75		

Commercialisation
01 49 57 20 20
provini@provini.fr



71 av. Gral de Gaulle
94160 Saint Mandé