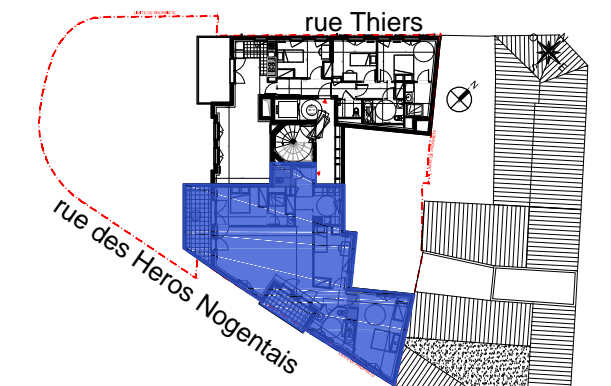




Val d'Aveto

2-4, rue Thiers
94130 Nogent-sur-Marne

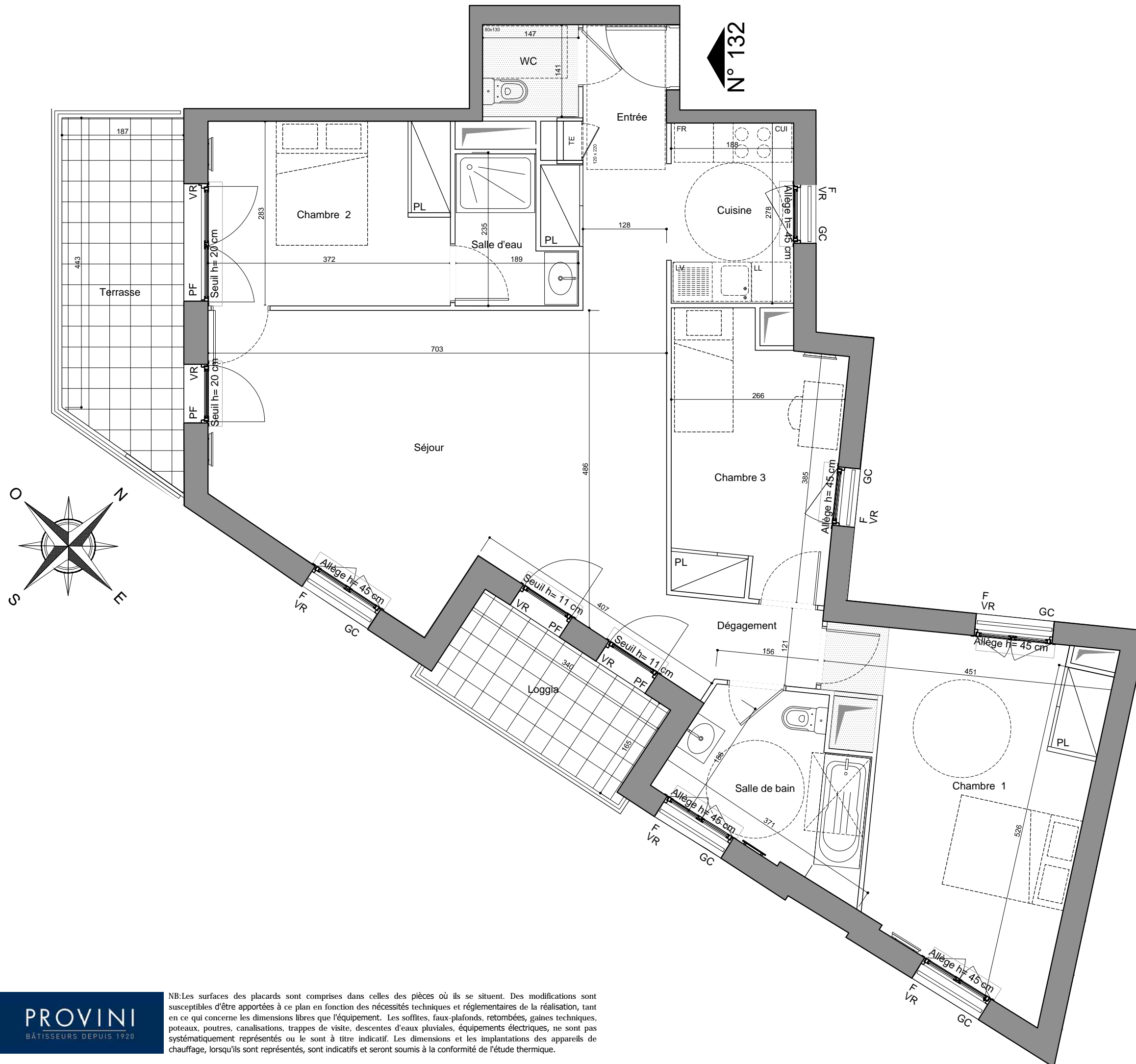


APPARTEMENT DE 4 PIECES N° 132 au troisième étage

ENTREE / SEJOUR	36,16 m ²
CUISINE	5,35 m ²
CHAMBRE 1	17,55 m ²
CHAMBRE 2	10,46 m ²
CHAMBRE 3	10,44 m ²
WC	2,07 m ²
DEGAGEMENT	3,38 m ²
SALLE DE BAIN	6,80 m ²
SALLE D'EAU	3,43 m ²
SURFACE TOTALE HABITABLE	95,64 m²
LOGGIA	5,65 m ²
TERRASSE	9,50 m ²

LEGENDE	
F Fenêtre	R Réfrigérateur
PF Porte-fenêtre	C Cuisson
RI Prise RJ	LL Lave-linge
VB Volets battants	LV Lave-vaisselle
VR Volets roulants	S Seuil
PL Placard	A Allège
ETEL Tableau électrique	
GC Garde corps	Sèche serviette
Soffite	Radiateur

Indice: A Date: 21/01/2020



NB: Les surfaces des placards sont comprises dans celles des pièces où ils se situent. Des modifications sont susceptibles d'être apportées à ce plan en fonction des nécessités techniques et réglementaires de la réalisation, tant en ce qui concerne les dimensions libres que l'équipement. Les soffites, faux-plafonds, retombées, gaines techniques, poteaux, poutres, canalisations, trappes de visite, descentes d'eaux pluviales, équipements électriques, ne sont pas systématiquement représentés ou le sont à titre indicatif. Les dimensions et les implantations des appareils de chauffage, lorsqu'ils sont représentés, sont indicatifs et seront soumis à la conformité de l'étude thermique.

PROVINI
BÂTISSEURS DEPUIS 1920

Commercialisation

Provini

01 49 57 20 20
provini@provini.fr

71 Av. du G^{ral} de Gaulle
94160 SAINT MANDE