



**VILLA ALEGRIA**

54-56-58 rue de l'Alouette - 94160 St-Mandé



Appartement de 6 pièces  
n°A-51 au 5<sup>ème</sup> étage

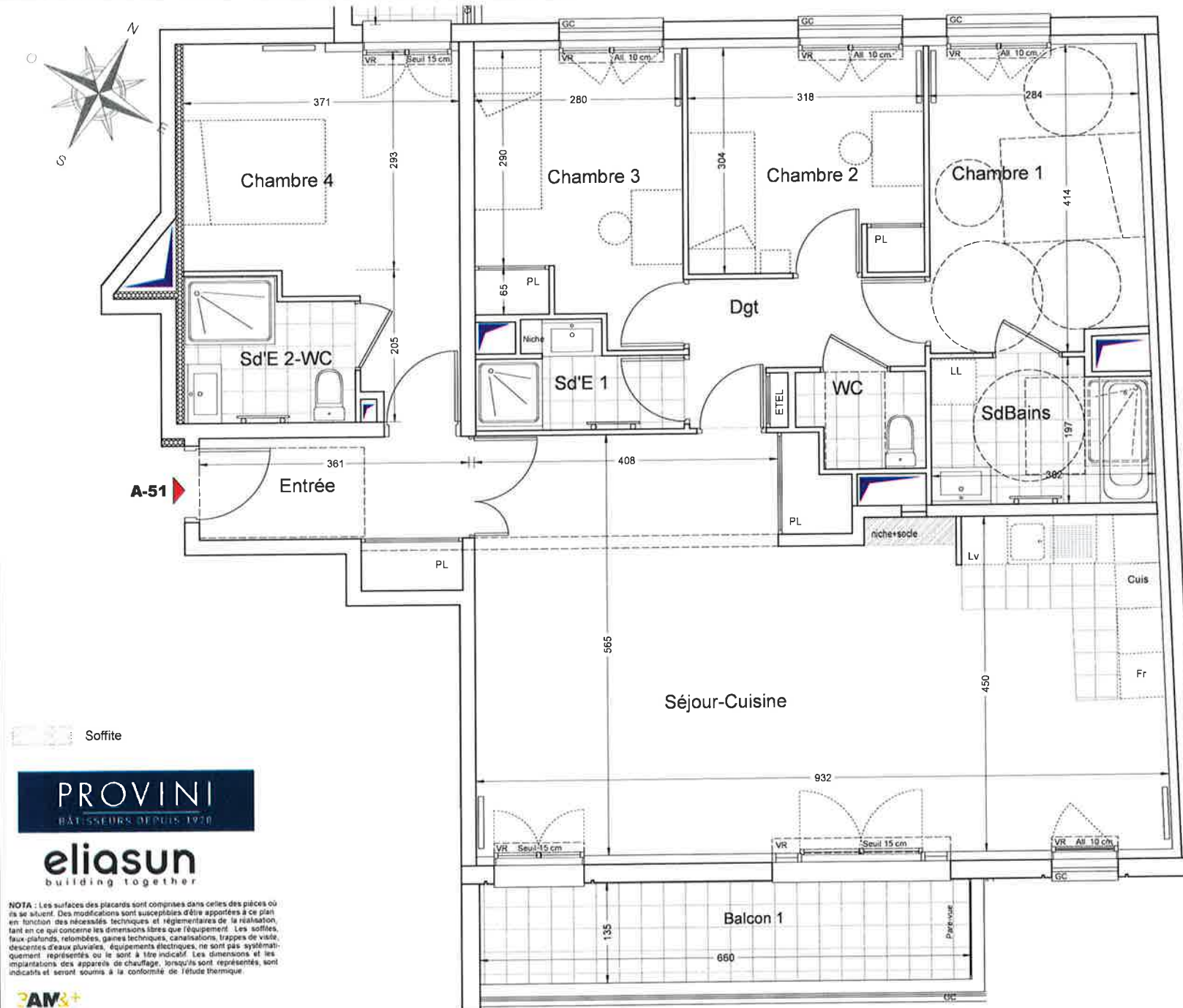
Entrée	5.91 m <sup>2</sup>
Séjour-Cuisine	47.05 m <sup>2</sup>
Chambre 1	11.68 m <sup>2</sup>
Chambre 2	9.63 m <sup>2</sup>
Chambre 3	10.43 m <sup>2</sup>
Chambre 4	14.09 m <sup>2</sup>
Salle de Bains	5.67 m <sup>2</sup>
Salle d'eau 1	3.28 m <sup>2</sup>
Salle d'eau 2 - WC	4.17 m <sup>2</sup>
WC	2.06 m <sup>2</sup>
Dégagement	4.65 m <sup>2</sup>
<b>SURFACE TOTALE HABITABLE</b>	<b>118.62 m<sup>2</sup></b>
Balcon 1	8.91 m <sup>2</sup>
Balcon 2	2.01 m <sup>2</sup>

Indice	Date : 10 décembre 2019
Echelle	1/50

**Commercialisation**  
01 49 57 20 20  
provini@provini.fr

Provini

71 av. G<sup>nl</sup> de Gaulle  
94160 Saint Mandé



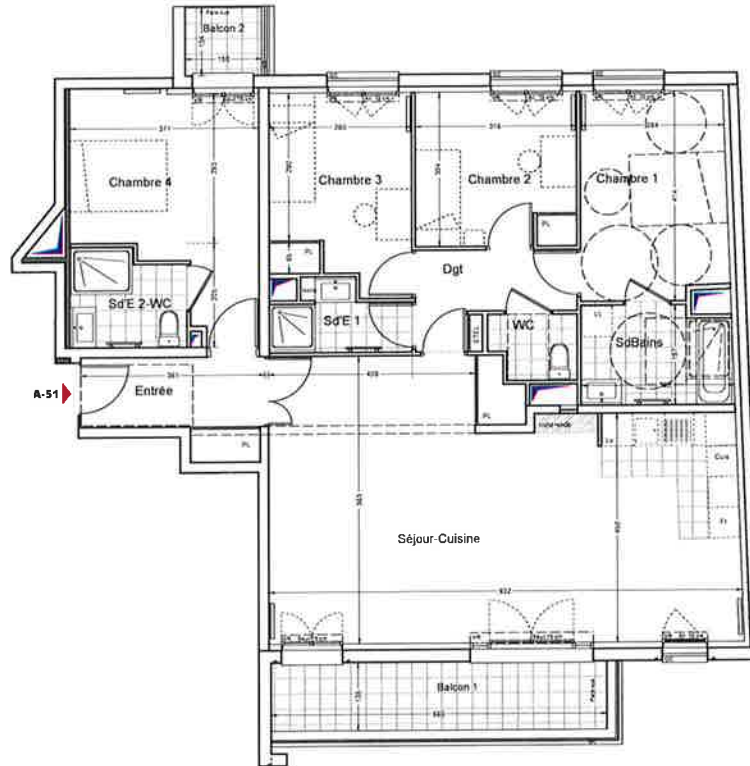
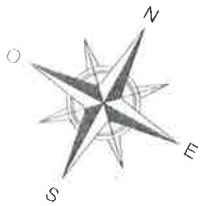
Soffite

**PROVINI**  
BÂTISSEURS DEPUIS 1970

**eliasun**  
building together

**NOTA :** Les surfaces des placards sont comprises dans celles des pièces où ils se situent. Des modifications sont susceptibles d'être apportées à ce plan en fonction des nécessités techniques et réglementaires de la réalisation, tant en ce qui concerne les dimensions libres que l'équipement. Les soffites, faux-plafonds, rebombées, gaines techniques, canalisations, trappes de visite, descentes d'eaux pluviales, équipements électriques, ne sont pas systématiquement représentés ou le sont à titre indicatif. Les dimensions et les implantations des appareils de chauffage, lorsqu'ils sont représentés, sont indicatifs et seront soumis à la conformité de l'étude thermique.





Soffite

**PROVINI**  
BATISSEURS DEPUIS 1898

**eliasun**  
building together

NOTA : Les surfaces des placards sont comprises dans celles des pièces où ils se situent. Des modifications sont susceptibles d'être apportées à ce plan en fonction des nécessités techniques et réglementaires de la réalisation, tant en ce qui concerne les dimensions libres que l'équipement. Les soffites, faux plafonds, rebordiers, gaines techniques, canalisations, trappes de visite, descentes d'eaux pluviales, équipements électriques, ne sont pas systématiquement représentés ou le sont à titre indicatif. Les dimensions et les implantations des appareils de chauffage, lorsqu'ils sont représentés, sont indicatifs et seront soumis à la confirmation de l'étude thermique.



**VILLA ALEGRIA**

54-56-58 rue de l'Alouette - 94160 St-Mandé



Appartement de 6 pièces  
n°A-51 au 5<sup>ème</sup> étage

Entrée	5.91 m <sup>2</sup>
Séjour-Cuisine	47.05 m <sup>2</sup>
Chambre 1	11.68 m <sup>2</sup>
Chambre 2	9.63 m <sup>2</sup>
Chambre 3	10.43 m <sup>2</sup>
Chambre 4	14.09 m <sup>2</sup>
Salle de Bains	5.67 m <sup>2</sup>
Salle d'eau 1	3.28 m <sup>2</sup>
Salle d'eau 2 - WC	4.17 m <sup>2</sup>
WC	2.06 m <sup>2</sup>
Dégagement	4.65 m <sup>2</sup>
<b>SURFACE TOTALE HABITABLE</b>	<b>118.62 m<sup>2</sup></b>
Balcon 1	8.91 m <sup>2</sup>
Balcon 2	2.01 m <sup>2</sup>

Indice

Date : 10 décembre 2019

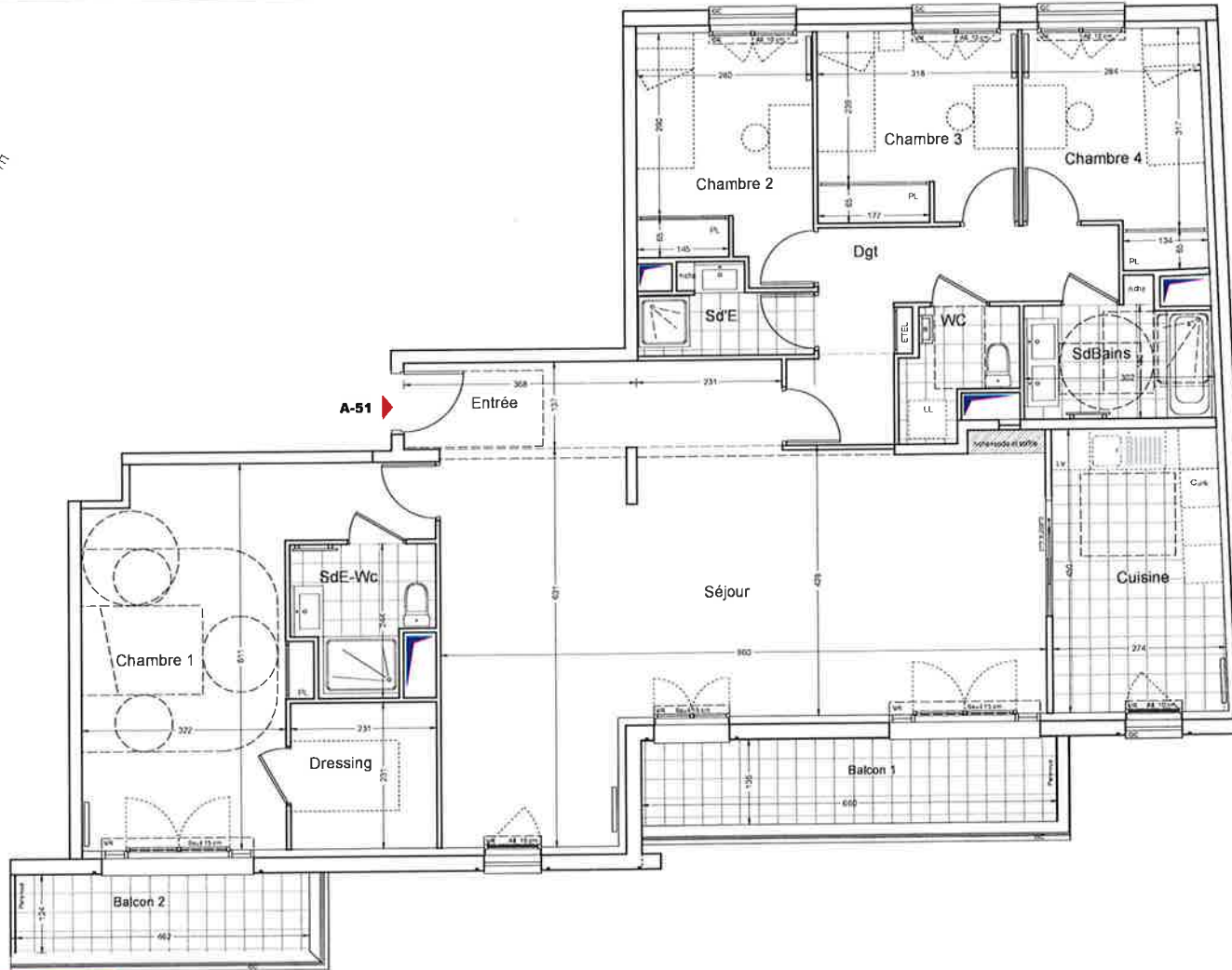
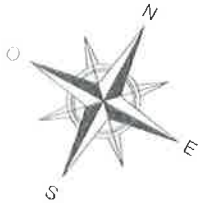
Echelle 1/100



**Commercialisation**  
01 49 57 20 20  
provini@provini.fr



71 ave. G<sup>de</sup> de Gaulle  
94160 Saint Mandé



 Soffite

**PROVINI**

BÂTISSEURS DEPUIS 1970

**eliasun**  
building together

NOTA : Les surfaces des placards sont comprises dans celles des pièces où ils se situent. Des modifications sont susceptibles d'être apportées à ce plan en fonction des nécessités techniques et réglementaires de la réalisation, tant en ce qui concerne les dimensions brutes que l'équipement. Les soffites, faux-plafonds, rebornes, gaines techniques, canalisations, trappes de visite, descentes d'eaux pluviales, équipements électriques, ne sont pas systématiquement représentés ou le sont à titre indicatif. Les dimensions et les implantations des appareils de chauffage, lorsqu'ils sont représentés, sont indicatifs et seront soumis à la conformité de l'étude thermique.



**VILLA ALEGRIA**

54-56-58 rue de l'Alouette - 94160 St-Mandé



Appartement de 5 pièces  
n°A-51 au 5<sup>ème</sup> étage

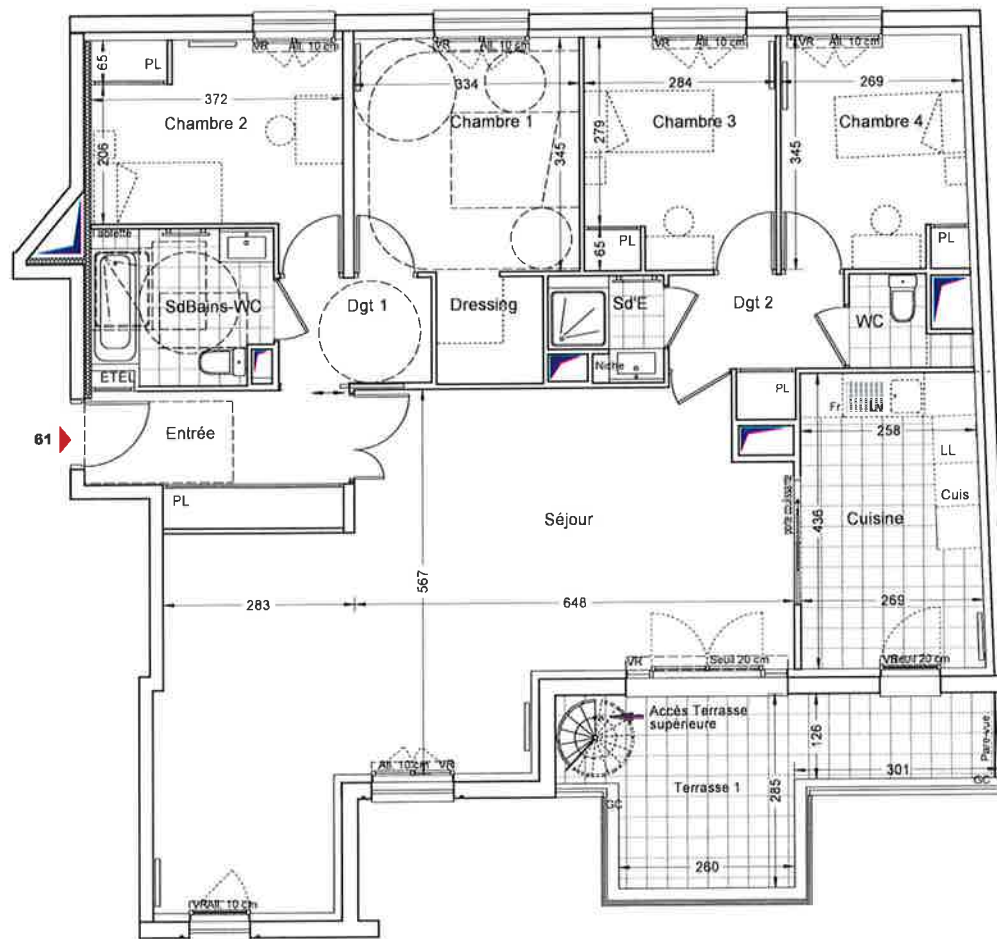
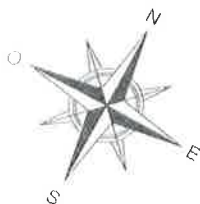
Entrée	5.05 m <sup>2</sup>
Séjour	49.52 m <sup>2</sup>
Cuisine	12.12 m <sup>2</sup>
Chambre 1	22.46 m <sup>2</sup>
Dressing	5.33 m <sup>2</sup>
Salle d'eau-Wc	4.55 m <sup>2</sup>
Dégagement	9.10 m <sup>2</sup>
Chambre 2	10.43 m <sup>2</sup>
Chambre 3	9.63 m <sup>2</sup>
Chambre 4	9.78 m <sup>2</sup>
Salle de Bains	5.55 m <sup>2</sup>
Salle d'Eau	3.28 m <sup>2</sup>
WC	3.06 m <sup>2</sup>
<b>SURFACE TOTALE HABITABLE</b>	<b>149.86 m<sup>2</sup></b>
Balcon 1	8.91 m <sup>2</sup>
Balcon 2	5.73 m <sup>2</sup>

Indice		Date :	16 octobre 2019
Echelle	1/75		

**Commercialisation**  
01 49 57 20 20  
provini@provini.fr



71 ave. G<sup>de</sup> de Gaulle  
94160 Saint Mandé



Soffite

**PROVINI**  
BÂTISSEURS DEPUIS 1920

**eliasun**  
building together

NOTA : Les surfaces des placards sont comprises dans celles des pièces où ils se situent. Des modifications sont susceptibles d'être apportées à ce plan en fonction des nécessités techniques et réglementaires de la réalisation, tant en ce qui concerne les dimensions fixes que l'équipement. Les soffites, faux-plafonds, retombées, gaines techniques, canalisations, trappes de visite, descentes d'eaux pluviales, équipements électriques, ne sont pas systématiquement représentés ou le sont à titre indicatif. Les dimensions et les implantations des appareils de chauffage, lorsqu'ils sont représentés, sont indicatifs et seront soumis à la conformité de l'étude thermique.



**VILLA ALEGRIA**

54-56-58 rue de l'Alouette - 94160 St-Mandé



Appartement de 5 pièces  
n°A-61 au 6<sup>ème</sup> étage

Entrée	7.14 m <sup>2</sup>
Séjour	45.73 m <sup>2</sup>
Cuisine	11.52 m <sup>2</sup>
Chambre 1-Dressing	13.93 m <sup>2</sup>
Chambre 2	10.74 m <sup>2</sup>
Chambre 3	9.73 m <sup>2</sup>
Chambre 4	9.36 m <sup>2</sup>
Salle de Bains-WC	5.80 m <sup>2</sup>
Salle d'eau	2.36 m <sup>2</sup>
WC	1.93 m <sup>2</sup>
Dégagement 1	3.49 m <sup>2</sup>
Dégagement 2	4.27 m <sup>2</sup>
<b>SURFACE TOTALE HABITABLE</b>	<b>126.00 m<sup>2</sup></b>
Terrasse 1	11.62 m <sup>2</sup>
Terrasse 2 - Supérieure	27.67 m <sup>2</sup>

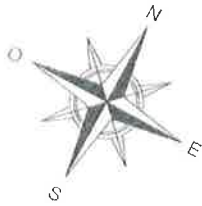
Indice	Date : 24 octobre 2019
Echelle	1/75



**Commercialisation**  
01 49 57 20 20  
provini@provini.fr



71 av. G<sup>de</sup> de Gaulle  
94160 Saint Mandé



Appartement de 5 pièces  
n°A-61 au 6<sup>ème</sup> étage

Entrée	6.49 m <sup>2</sup>
Séjour	47.62 m <sup>2</sup>
Cuisine	11.52 m <sup>2</sup>
Dégagement 1	3.49 m <sup>2</sup>
Chambre 1	13.95 m <sup>2</sup>
Chambre 2	10.74 m <sup>2</sup>
Salle d'Eau-WC 1	5.80 m <sup>2</sup>
Lingerie	2.49 m <sup>2</sup>
Dégagement 2	3.27 m <sup>2</sup>
Chambre 3	16.28 m <sup>2</sup>
Salle d'eau	2.36 m <sup>2</sup>
WC	2.93 m <sup>2</sup>
Chambre 4	22.46 m <sup>2</sup>
Salle d'Eau-WC 2	4.55 m <sup>2</sup>
dressing	5.33 m <sup>2</sup>
<b>SURFACE TOTALE HABITABLE</b>	<b>159.28 m<sup>2</sup></b>
Balcon	3.90 m <sup>2</sup>
Terrasse 1	11.62 m <sup>2</sup>
Terrasse 2 - Supérieure	27.67 m <sup>2</sup>



**VILLA ALEGRIA**

54-56-58 rue de l'Alouette - 94160 St-Mandé



variante 29/11/2019

Indice		Date :	16 octobre 2019
Echelle	1/75		

**Commercialisation**  
01 49 57 20 20  
provini@provini.fr

**Provini**

71 ave. G<sup>de</sup> de Gaulle  
94160 Saint Mandé

**PROVINI**

BÂTISSEURS DEPUIS 1970

**eliasun**  
building together

NOTA : Les surfaces des placards sont comprises dans celles des pièces où ils se situent. Des modifications sont susceptibles d'être apportées à ce plan en fonction des nécessités techniques et réglementaires de la réalisation, tant en ce qui concerne les dimensions libres que l'équipement. Les soffites, faux-plafonds, retombées, gaines techniques, canalisations, trappes de visite, descentes d'eaux pluviales, équipements électriques, ne sont pas systématiquement représentés ou le sont à titre indicatif. Les dimensions et les implantations des appareils de chauffage, lorsqu'ils sont représentés, sont indicatifs et seront soumis à la conformité de l'étude thermique.

