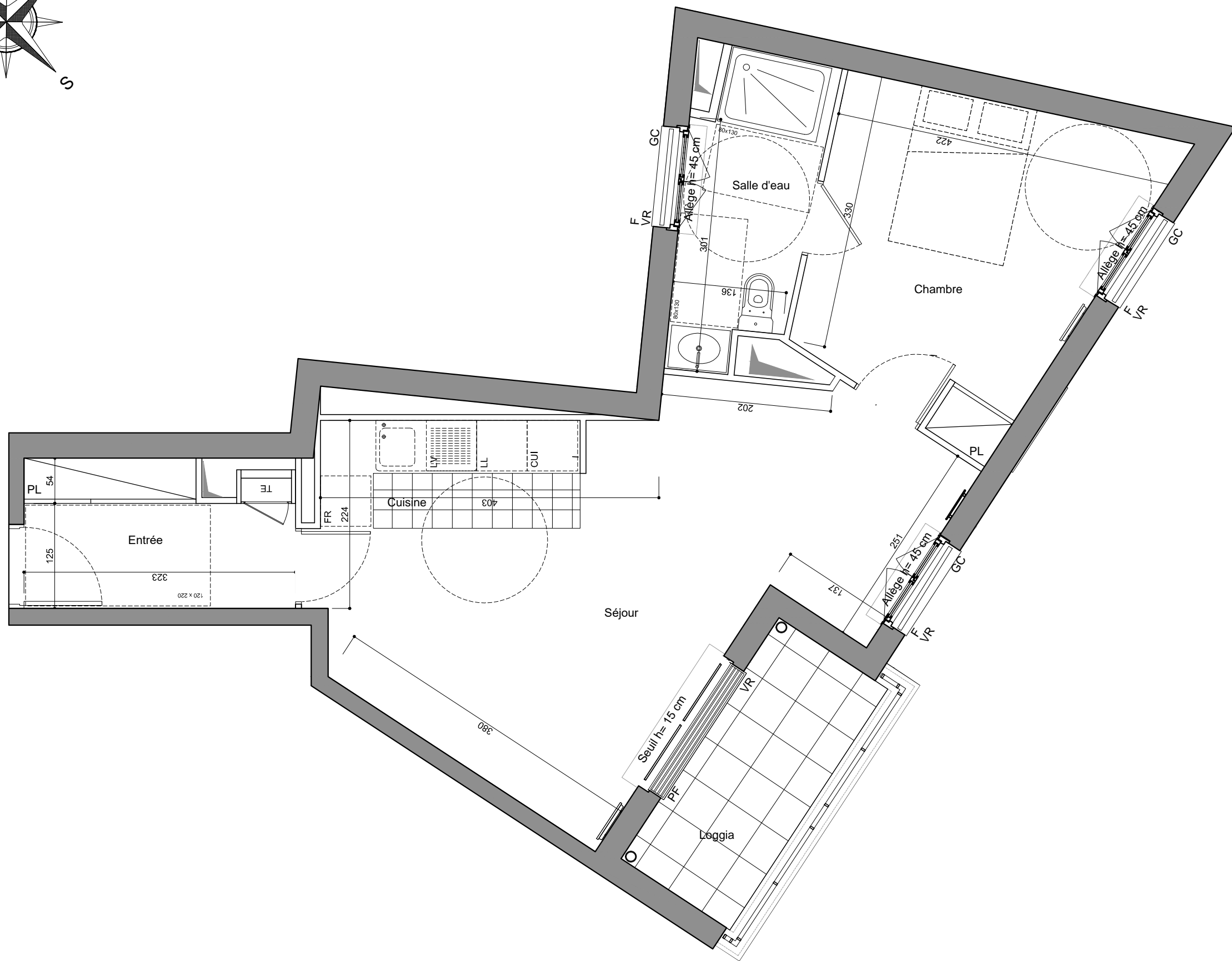


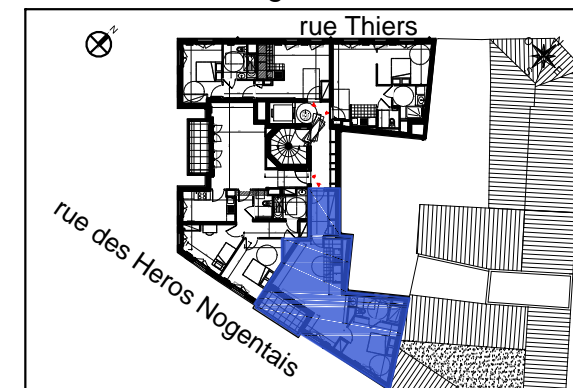


N° 114



Val d'Aveto

2 rue Thiers - 35 rue des Héros Nogentais
94130 Nogent-sur-Marne



APPARTEMENT DE 2 PIECES N° 114 au premier étage

ENTREE	5,15 m ²
SEJOUR/CUISINE	26,58 m ²
CHAMBRE	13,24 m ²
SALLE DE BAIN	5,61 m ²
SURFACE TOTALE HABITABLE	50,58 m²
LOGGIA	5,49 m ²

LEGENDE

F	Fenêtre	R	Réfrigérateur
PF	Porte-fenêtre	C	Cuisson
RJ	Prise RJ	LL	Lave-linge
VB	Volets battants	LV	Lave-vaisselle
VR	Volets roulants	S	Seuil
PL	Placard	A	Allège
ETEL	Tableau électrique		
GC	Garde corps		Sèche serviette
	Soffite		Radiateur

Indice: C Date: 18/06/2020

Ech : 1/50eme 0 1m 2m

PROVINI
BÂTISSEURS DEPUIS 1920

NB: Les surfaces des placards sont comprises dans celles des pièces où ils se situent. Des modifications sont susceptibles d'être apportées à ce plan en fonction des nécessités techniques et réglementaires de la réalisation, tant en ce qui concerne les dimensions libres que l'équipement. Les soffites, faux-plafonds, retombées, gaines techniques, poteaux, poutres, canalisations, trappes de visite, descentes d'eaux pluviales, équipements électriques, ne sont pas systématiquement représentés ou le sont à titre indicatif. Les dimensions et les implantations des appareils de chauffage, lorsqu'ils sont représentés, sont indicatifs et seront soumis à la conformité de l'étude thermique.

Commercialisation

Provini

01 49 57 20 20
provini@provini.fr

71 Av. du G^e de Gaulle
94160 SAINT MANDE