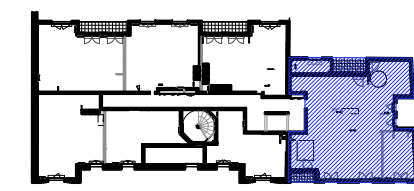


VILLA SANT'ANDREA
25, Rue Edmond Nocard
94410 Saint-Maurice



Appartement 15
4 pièces au R+1

| | | |
|---------------------------------|--------------|-----------|
| ENTREE | 6,30 | m² |
| SEJOUR, CUISINE | 33,79 | |
| CHAMBRE 1 | 11,78 | m² |
| CHAMBRE 2 | 10,90 | m² |
| CHAMBRE 3 | 12,19 | m² |
| SALLE DE BAIN | 5,40 | m² |
| SALLE D'EAU | 5,04 | m² |
| WC | 1,86 | m² |
| DEGAGEMENT | 6,56 | m² |
| CELLIER | 3,68 | m² |
| SURFACE HABITABLE TOTALE | 97,50 | m² |

| | | |
|----------|------|----|
| LOGGIA 1 | 1,65 | m² |
| LOGGIA 2 | 3,94 | m² |

HSP : 2m60

Indice: B Date: 23/07/2020



| | | | |
|----------------|----------------------------|--------------------------|---------------------------|
| LEGENDE | CUI | EMPLACEMENT BLOC CUISSON | |
| LL | EMPLACEMENT LAVE-LINGE | FR | EMPLACEMENT REFRIGERATEUR |
| LV | EMPLACEMENT LAVE-VAISSELLE | TE | TABEAU ELECTRIQUE |
| FE | FENETRE | VR | VOLET ROULANT |
| BF | BAIE FIXE | VB | VOLET BATTANT |
| PF | PORTE-FENETRE | VC | VOLET COULISSANT |
| PL | PLACARD | GCM | GARDE-CORPS METALLIQUE |
| | | | FAUX-PLAFOND, SOFFITE |

QUARTUS
ET LA VILLE SE PARTAGE

PROVINI
BÂTISSEURS DEPUIS 1920

NB: Les surfaces des placards sont comprises dans celles des pièces où ils se situent. Des modifications sont susceptibles d'être apportées à ce plan en fonction des nécessités techniques et réglementaires de la réalisation, tant en ce qui concerne les dimensions libres que l'équipement. Les soffites, poteaux, faux-plafonds, meubles, allèges, retombées, gaines techniques, canalisations, trappes de visite, descentes d'eaux pluviales, équipements électriques, ne sont pas systématiquement représentés ou le sont à titre indicatif. Les dimensions et les implantations des appareils de chauffage, lorsqu'ils sont représentés, sont indicatifs et seront soumis à la conformité de l'étude thermique.

Commercialisation: 01.49.57.20.20