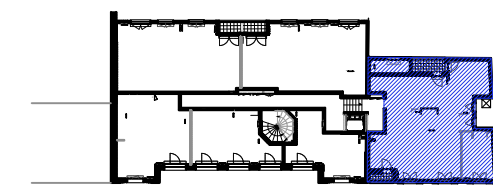


VILLA SANT'ANDREA
25, Rue Edmond Nocard
94410 Saint-Maurice



Appartement 35
4 pièces au R+3

ENTREE	6,30	m²
SEJOUR, CUISINE	33,79	m²
CHAMBRE 1	11,78	m²
CHAMBRE 2	10,90	m²
CHAMBRE 3	12,19	m²
SALLE DE BAIN	5,40	m²
SALLE D'EAU	5,04	m²
WC	1,86	m²
DEGAGEMENT	6,56	m²
CELLIER	3,68	m²
SURFACE HABITABLE TOTALE	97,50	m²

LOGGIA 1	1,65	m²
LOGGIA 2	3,94	m²

HSP : 2m60

Indice: B Date: 23/07/2020



LEGENDE	CUI	EMPLACEMENT BLOC CUISSON	
LL	EMPLACEMENT LAVE-LINGE	FR	EMPLACEMENT REFRIGERATEUR
LV	EMPLACEMENT LAVE-VAISSELLE	TE	TABLEAU ELECTRIQUE
FE	FENETRE	VR	VOLET ROULANT
BF	BAIE FIXE	VB	VOLET BATTANT
PF	PORTE-FENETRE	VC	VOLET COULISSANT
PL	PLACARD	GCM	GARDE-CORPS METALLIQUE
			FAUX-PLAFOND, SOFFITE

QUARTUS
ET LA VILLE SE PARTAGE

PROVINI
BÂTISSEURS DEPUIS 1920

NB: Les surfaces des placards sont comprises dans celles des pièces où ils se situent. Des modifications sont susceptibles d'être apportées à ce plan en fonction des nécessités techniques et réglementaires de la réalisation, tant en ce qui concerne les dimensions libres que l'équipement. Les soffites, poteaux, faux-plafonds, meubles, allèges, retombées, gaines techniques, canalisations, trappes de visite, descentes d'eaux pluviales, équipements électriques, ne sont pas systématiquement représentés ou le sont à titre indicatif. Les dimensions et les implantations des appareils de chauffage, lorsqu'ils sont représentés, sont indicatifs et seront soumis à la conformité de l'étude thermique.

Commercialisation: 01.49.57.20.20