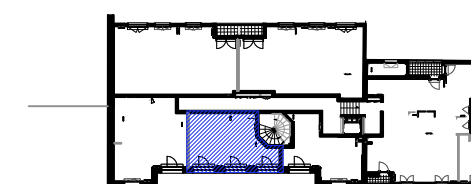
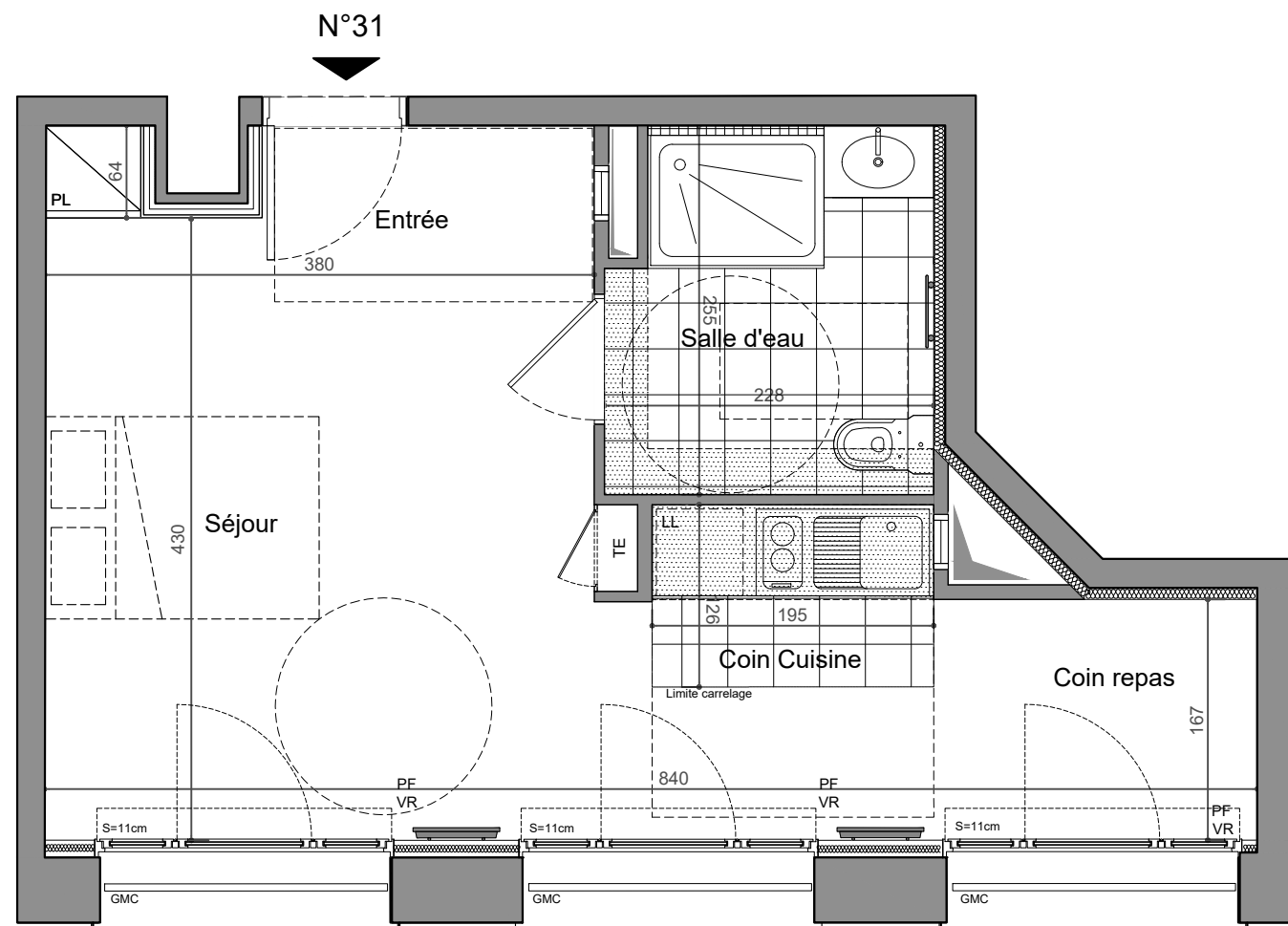


**VILLA SANT'ANDREA**  
25, Rue Edmond Nocard  
94410 Saint-Maurice



Appartement 31  
1 pièce au R+3

ENTREE, SEJOUR, CUISINE	27.19	m²
SALLE D'EAU	5.51	m²
<b>SURFACE HABITABLE TOTALE</b>	<b>32.70</b>	<b>m²</b>

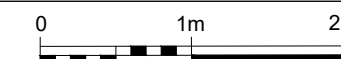


HSP : 2m70

Indice: B

Date: 23/07/2020

1/50



LEGENDE		CUI	EMPLACEMENT BLOC CUISSON
LL	EMPLACEMENT LAVE-LINGE	FR	EMPLACEMENT REFRIGERATEUR
LV	EMPLACEMENT LAVE-VAISSELLE	TE	TABLEAU ELECTRIQUE
FE	FENETRE	VR	VOLET ROULANT
BF	BAIE FIXE	VB	VOLET BATTANT
PF	PORTE-FENETRE	VC	VOLET COULISSANT
PL	PLACARD	GCM	GARDE-CORPS METALLIQUE
			FAUX-PLAFOND, SOFFITE

**QUARTUS**  
ET LA VILLE SE PARTAGE

**PROVINI**  
BÂTISSEURS DEPUIS 1920

NB: Les surfaces des placards sont comprises dans celles des pièces où ils se situent. Des modifications sont susceptibles d'être apportées à ce plan en fonction des nécessités techniques et réglementaires de la réalisation, tant en ce qui concerne les dimensions libres que l'équipement. Les soffites, poteaux, faux-plafonds, meubles, allèges, retombées, gaines techniques, canalisations, trappes de visite, descentes d'eaux pluviales, équipements électriques, ne sont pas systématiquement représentés ou le sont à titre indicatif. Les dimensions et les implantations des appareils de chauffage, lorsqu'ils sont représentés, sont indicatifs et seront soumis à la conformité de l'étude thermique.

Commercialisation: 01.49.57.20.20