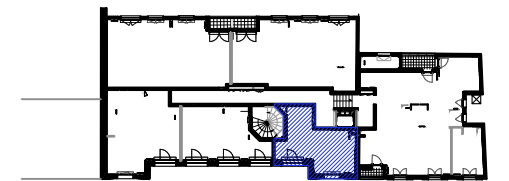


VILLA SANT'ANDREA
25, Rue Edmond Nocard
94410 Saint-Maurice



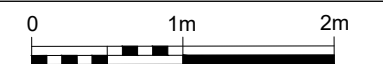
Appartement 36
1 pièce au R+3

| | | |
|---------------------------------|--------------|----------------------|
| ENTREE, SEJOUR, CUISINE | 22,45 | m ² |
| SALLE D'EAU | 5,84 | m ² |
| SURFACE HABITABLE TOTALE | 28,29 | m² |

HSP : 2m70

Indice: B

Date: 23/07/2020



| | | | |
|----------------|-------------------------------|-----------------------------|------------------------------|
| LEGENDE | CUI | EMPLACEMENT BLOC CUISSON | |
| LL | EMPLACEMENT LAVE-LINGE | FR | EMPLACEMENT REFRIGERATEUR |
| LV | EMPLACEMENT LAVE-VAISSELLE | TE | TABEUA ELECTRIQUE |
| FE | FENETRE | VR | VOLET ROULANT |
| BF | BAIE FIXE | VB | VOLET BATTANT |
| PF | PORTE-FENETRE | VC | VOLET COULISSANT |
| PL | PLACARD | GCM | GARDE-CORPS METALLIQUE |
| | | | FAUX-PLAFOND, SOFFITE |

QUARTUS
ET LA VILLE SE PARTAGE

PROVINI
BÂTISSEURS DEPUIS 1920

NB: Les surfaces des placards sont comprises dans celles des pièces où ils se situent. Des modifications sont susceptibles d'être apportées à ce plan en fonction des nécessités techniques et réglementaires de la réalisation, tant en ce qui concerne les dimensions libres que l'équipement. Les soffites, poteaux, faux-plafonds, meubles, allèges, retombées, gaines techniques, canalisations, trappes de visite, descentes d'eaux pluviales, équipements électriques, ne sont pas systématiquement représentés ou le sont à titre indicatif. Les dimensions et les implantations des appareils de chauffage, lorsqu'ils sont représentés, sont indicatifs et seront soumis à la conformité de l'étude thermique.

Commercialisation: 01.49.57.20.20