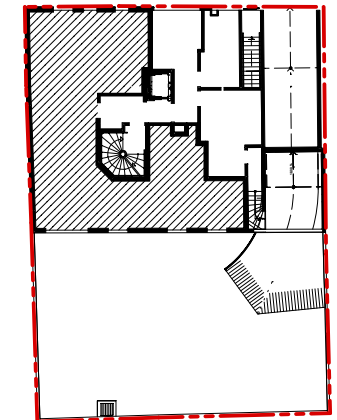


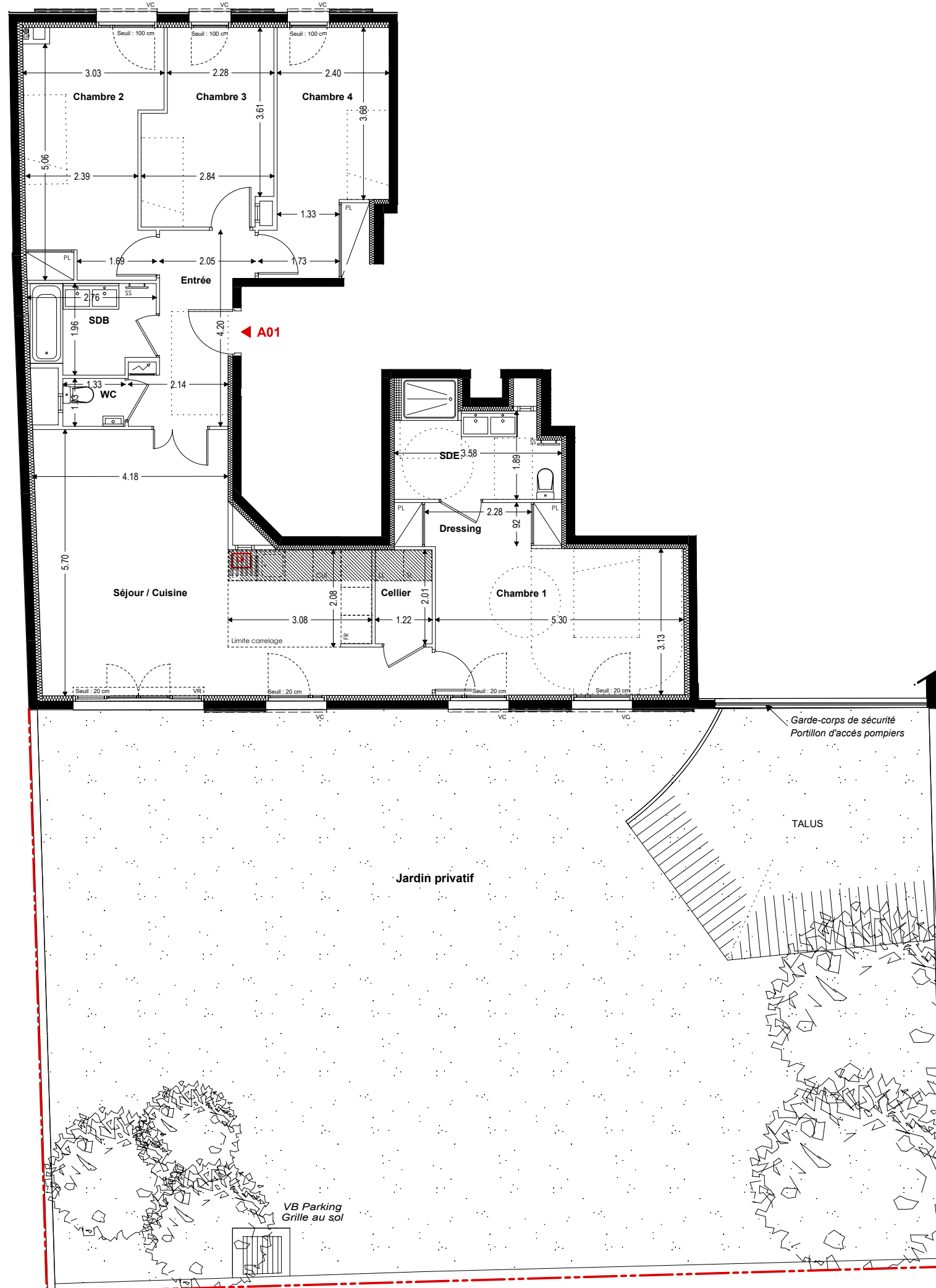
VILLA SPINETTA

16-18, rue des Epinettes
94410 SAINT MAURICE



Appartement de 5 pièces N°A01 au rez-de-chaussée

Entrée	7.65 m ²
Séjour / Cuisine	34.10 m ²
Chambre 1	16.76 m ²
Chambre 2	14.29 m ²
Chambre 3	10.85 m ²
Chambre 4	12.54 m ²
Salle de bain	4.92 m ²
Salle d'eau	7.39 m ²
WC	1.36 m ²
Dressing	3.36 m ²
Cellier	2.45 m ²
SURFACE HABITABLE	115.67 m²
Jardin privatif (dont talus 28m²)	227.70 m²

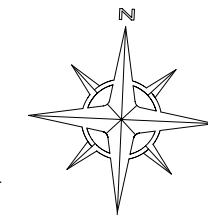


Garde-corps de sécurité
Portillon d'accès pompiers

TALUS

Jardin privatif

VB Parking
Grille au sol



- Faux-plafond
- Gain Technique
- Sèche serviette
- LV Lave-vaisselle
- LL Lave-linge
- CUI Partie cuisson
- R Réfrigérateur
- PL Placard
- VR Volet roulant
- VC Volet coulissant
- GC Garde-corps

Hauteur sous plafond des pièces principales sauf mention particulière : 2.50 m

Echelle		Date	12 Juillet 2021
		Indice	1

COMMERCIALISATION

01 49 57 20 20
provini@provini.fr

71, avenue du Général de Gaulle - Saint-Mandé



PROVINI
BÂTISSEURS DEPUIS 1920

3AM&+
atelier d'architecture

NOTA DES MODIFICATIONS SONT SUSCEPTIBLES D'ETRE APPORTEES A CE PLAN EN FONCTION DES NECESSITES TECHNIQUES OU REGLEMENTAIRES DE LA REALISATION, TANT EN CE QUI CONCERNE LES DIMENSIONS LIBRES, QUE L'EQUIPEMENT. LES SURFACES, LES HAUTEURS SOUS PLAFOND AINSI QUE LES HAUTEURS DE SEUILS OUD'ALLEGES INDIQUEES SONT APPROXIMATIVES. LES RETOMBÉES, SOFFITES, FAUX-PLAFONDS, TRAPPES DE VISITES, AINSI QUE L'EMPLACEMENT DES DESCENTES D'EAUX PLUVIALES, DES EQUIPEMENTS, DES POTEAUX, DES SANITAIRES NE SONT PAS TOUS FIGURES, OU LE SONT A TITRE INDICATIF.