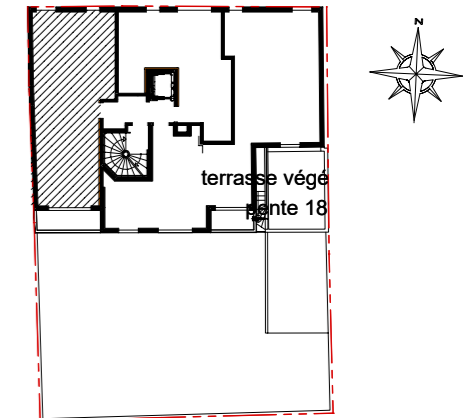


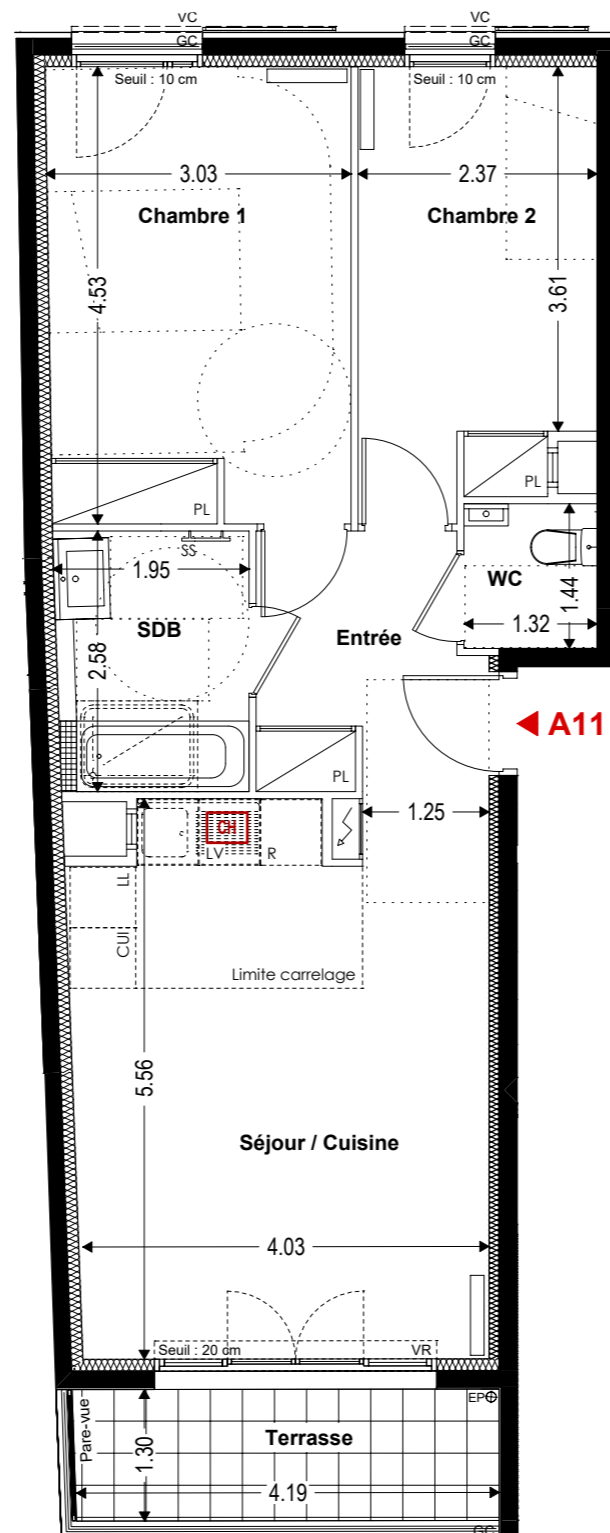
VILLA SPINETTA

16-18, rue des Epinettes
94410 SAINT MAURICE



Appartement de 3 pièces N°A11 au 1er étage

Entrée	5.53 m ²
Séjour / Cuisine	22.28 m ²
Chambre 1	13.55 m ²
Chambre 2	10.01 m ²
Salle de bain	4.92 m ²
WC	1.90 m ²
SURFACE HABITABLE	58.19 m²
Terrasse	5.50 m²



	Faux-plafond	LV Lave-vaisselle	PL Placard
	Gaine Technique	LL Lave-linge	VR Volet roulant
	CUI	Partie cuisson	VC Volet coulissant
	SS	Sèche serviette	R Réfrigérateur
			GC Garde-corps

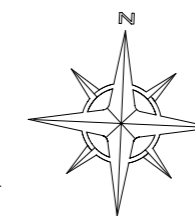
Hauteur sous plafond des pièces principales sauf mention particulière : 2.50 m

Echelle		Date	12 Juillet 2021
		Indice	1

COMMERCIALISATION

01 49 57 20 20
provini@provini.fr

71, avenue du Général de Gaulle - Saint-Mandé



PROVINI
BÂTISSEURS DEPUIS 1920

3AM&+
atelier d'architecture

NOTA DES MODIFICATIONS SONT SUSCEPTIBLES D'ÊTRE APPORTÉES À CE PLAN EN FONCTION DES NECESSITES TECHNIQUES OU REGLEMENTAIRES DE LA REALISATION, TANT EN CE QUI CONCERNE LES DIMENSIONS LIBRES, QUE L'EQUIPEMENT. LES SURFACES, LES HAUTEURS SOUS PLAFOND AINSI QUE LES HAUTEURS DE SEUILS OUD'ALLEGES INDIQUEES SONT APPROXIMATIVES. LES RETOMBÉES, SOFFITES, FAUX-PLAFONDS, TRAPPES DE VISITES, AINSI QUE L'EMPLACEMENT DES DESCENTES D'EAUX PLUVIALES, DES EQUIPEMENTS, DES POTEAUX, DES SANITAIRES NE SONT PAS TOUS FIGURES, OU LE SONT À TITRE INDICATIF.

Provini