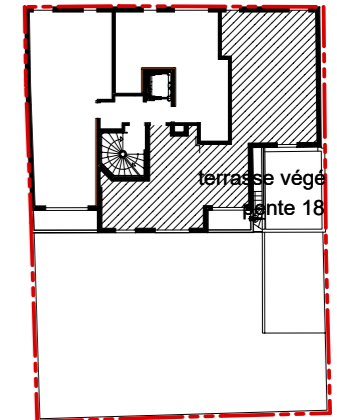


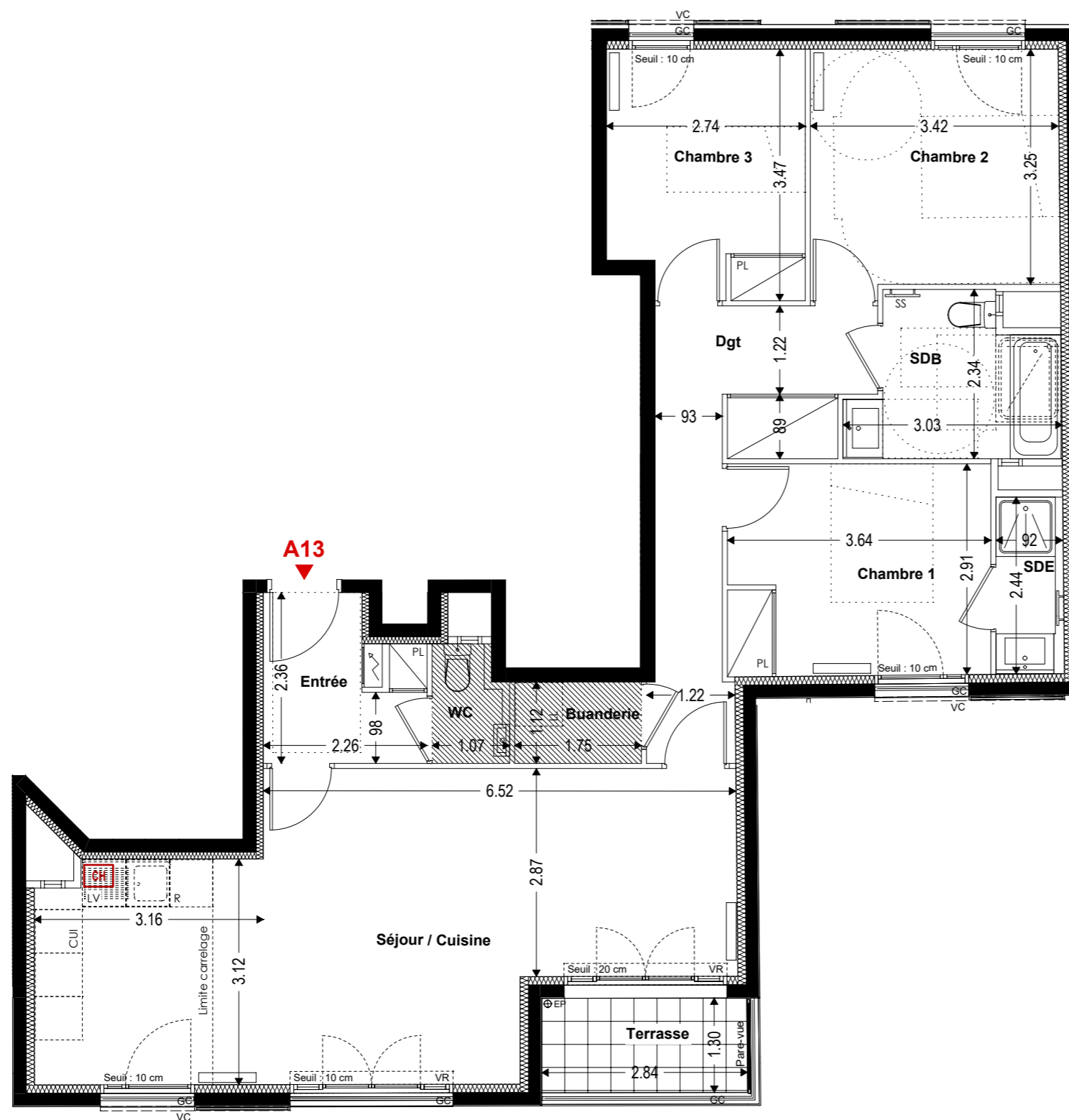
# VILLA SPINETTA

16-18, rue des Epinettes  
94410 SAINT MAURICE



## Appartement de 4 pièces N°A13 au 1er étage

Entrée	4.44 m <sup>2</sup>
Séjour / Cuisine	33.62 m <sup>2</sup>
Chambre 1	10.59 m <sup>2</sup>
Chambre 2	11.37 m <sup>2</sup>
Chambre 3	9.11 m <sup>2</sup>
Dégagement	10.18 m <sup>2</sup>
Salle de bain	5.65 m <sup>2</sup>
Salle d'eau	2.28 m <sup>2</sup>
WC	1.63 m <sup>2</sup>
Cellier	1.97 m <sup>2</sup>
<b>SURFACE HABITABLE</b>	<b>90.84 m<sup>2</sup></b>
<b>Terrasse</b>	<b>3.70 m<sup>2</sup></b>



	Faux-plafond	<b>LV</b> Lave-vaisselle	<b>PL</b> Placard
	Gaine Technique	<b>LL</b> Lave-linge	<b>VR</b> Volet roulant
	CUI	<b>Partie cuisson</b>	<b>VC</b> Volet coulissant
	SS	<b>Sèche serviette</b>	<b>R</b> Réfrigérateur
			<b>GC</b> Garde-corps

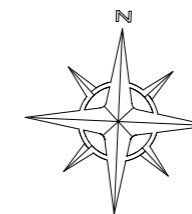
Hauteur sous plafond des pièces principales sauf mention particulière : 2.50 m

Echelle		Date	12 Juillet 2021
		Indice	1

## COMMERCIALISATION

01 49 57 20 20  
provini@provini.fr

71, avenue du Général de Gaulle - Saint-Mandé



**PROVINI**  
BÂTISSEURS DEPUIS 1920

**3AM&+**  
atelier d'architecture

**NOTA** DES MODIFICATIONS SONT SUSCEPTIBLES D'ÊTRE APPORTÉES À CE PLAN EN FONCTION DES NECESSITES TECHNIQUES OU REGLEMENTAIRES DE LA REALISATION, TANT EN CE QUI CONCERNE LES DIMENSIONS LIBRES, QUE L'EQUIPEMENT. LES SURFACES, LES HAUTEURS SOUS PLAFOND AINSI QUE LES HAUTEURS DE SEUILS OUD'ALLEGES INDIQUEES SONT APPROXIMATIVES. LES RETOMBÉES, SOFFITES, FAUX-PLAFONDS, TRAPPES DE VISITES, AINSI QUE L'EMPLACEMENT DES DESCENTES D'EAUX PLUVIALES, DES EQUIPEMENTS, DES POTEAUX, DES SANITAIRES NE SONT PAS TOUS FIGURES, OU LE SONT À TITRE INDICATIF.

**Provini**