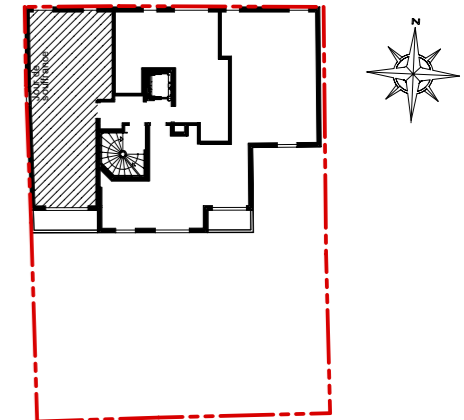


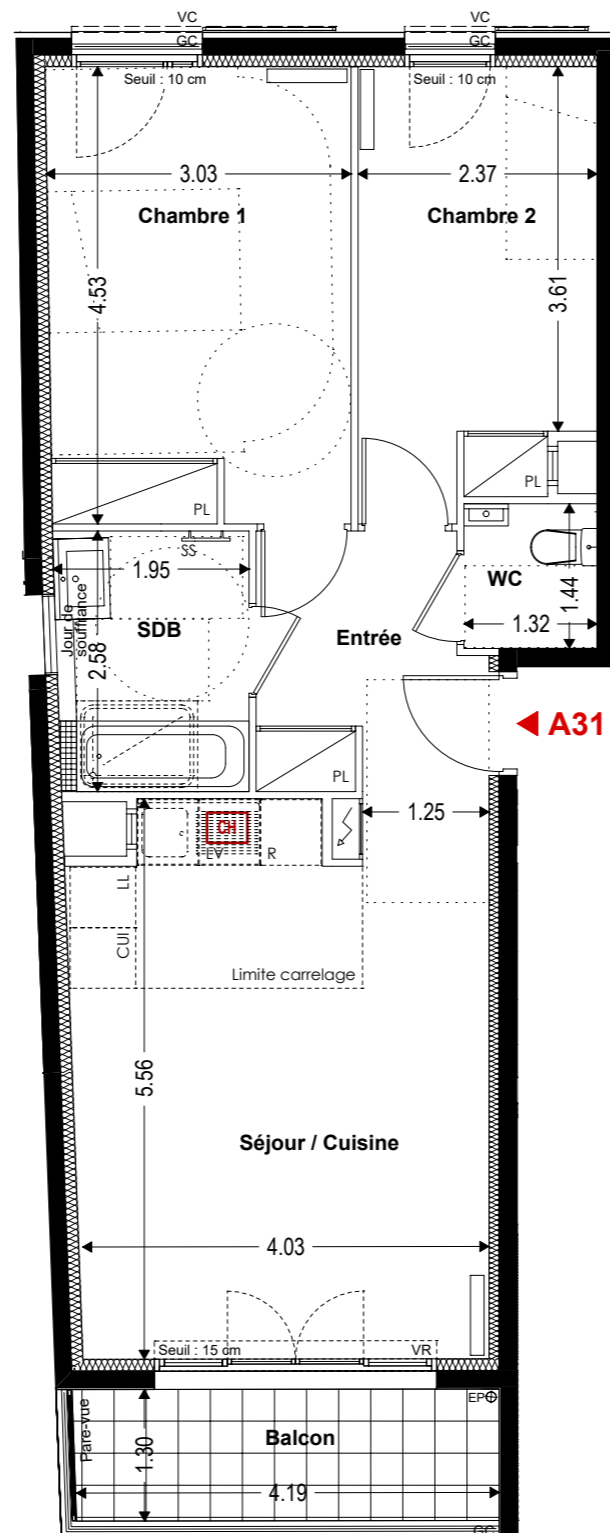
# VILLA SPINETTA

16-18, rue des Epinettes  
94410 SAINT MAURICE



## Appartement de 3 pièces N°A31 au 3eme étage

Entrée	5.53 m <sup>2</sup>
Séjour / Cuisine	22.28 m <sup>2</sup>
Chambre 1	13.55 m <sup>2</sup>
Chambre 2	10.01 m <sup>2</sup>
Salle de bain	4.92 m <sup>2</sup>
WC	1.90 m <sup>2</sup>
<b>SURFACE HABITABLE</b>	<b>58.19 m<sup>2</sup></b>
<b>Balcon</b>	<b>5.50 m<sup>2</sup></b>



	Faux-plafond	<b>LV</b> Lave-vaisselle	<b>PL</b> Placard
	Gaine Technique	<b>LL</b> Lave-linge	<b>VR</b> Volet roulant
	Sèche serviette	<b>CUI</b> Partie cuisson	<b>VC</b> Volet coulissant
		<b>R</b> Réfrigérateur	<b>GC</b> Garde-corps

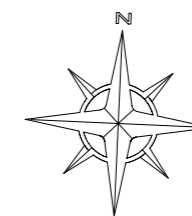
Hauteur sous plafond des pièces principales sauf mention particulière : 2.50 m

Echelle		Date	12 Juillet 2021
		Indice	1

## COMMERCIALISATION

01 49 57 20 20  
provini@provini.fr

71, avenue du Général de Gaulle - Saint-Mandé



**PROVINI**  
BÂTISSEURS DEPUIS 1920

**3AM&+**  
atelier d'architecture

**NOTA** DES MODIFICATIONS SONT SUSCEPTIBLES D'ÊTRE APPORTÉES À CE PLAN EN FONCTION DES NECESSITÉS TECHNIQUES OU RÉGLEMENTAIRES DE LA RÉALISATION, TANT EN CE QUI CONCERNE LES DIMENSIONS LIBRES, QUE L'ÉQUIPEMENT. LES SURFACES, LES HAUTEURS SOUS PLAFOND AINSI QUE LES HAUTEURS DE SEUILS OUD'ALÈGES INDICUÉES SONT APPROXIMATIVES. LES RETOMBÉES, SOFFITES, FAUX-PLAFONDS, TRAPPES DE VISITES, AINSI QUE L'EMPLACEMENT DES DESCENTES D'EAUX PLUVIALES, DES ÉQUIPEMENTS, DES POTEAUX, DES SANITAIRES NE SONT PAS TOUS FIGURÉS, OU LE SONT À TITRE INDICATIF.

**Provini**