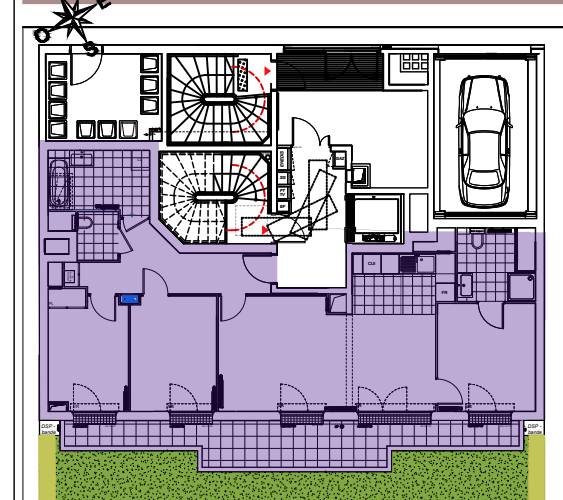


Villa d'ISTRIA
23 bis rue de VERDUN - 94220 CHARENTON-le-PONT



**Appartement de 4 pièces
n°001 au Rez-de-chaussée**

ENTREE	3.00 m ²
SEJOUR - CUISINE	31.72 m ²
CH 1	11.49 m ²
CH 2	10.73 m ²
CH 3	9.57 m ²
SDB	6.50 m ²
SDE	5.24 m ²
WC	2.15 m ²
DGT	6.89 m ²
SURFACE TOTALE HABITABLE	87.30 m²
TERRASSE	18.41 m ²
JARDIN	169.00 m ²
SURFACE TOTALE PRIVATIVE	274.71 m²

- HSP : 2,80m
- Faux-plafond
 - Soffite
 - ETEL Gaine technique
 - CH Chaudière
 - LV Lave-vaisselle
 - LL Lave-linge
 - CUI Cuisson
 - R Réfrigérateur
 - PL Placard
 - VR Volet-roulant
 - VC Volet-coulissant
 - GC Garde-corps

Indice	Date : 10/03/2026
Echelle 1/75	0 1m 2m

Commercialisation
01 49 57 20 20
provini@provini.fr

71 ave. G^{de} Gaulle
94160 Saint Mandé

NOTA DES MODIFICATIONS SONT SUSCEPTIBLES D'ETRE APORTEES A CE PLAN EN FONCTION DES NECESSITES TECHNIQUES OU REGLEMENTAIRES DE LA REALISATION, TANT EN CE QUI CONCERNE LES DIMENSIONS LIBRES, QUE L'EQUIPEMENT.
LES SURFACES, LESHAUTEURS SOUS PLAFOND AINSI QUE LES HAUTEURS DE SEUILS OUD'ALLEGES INDIQUEES SONT APPROXIMATIVES.
LES RETOMBES, SOFFITES, FAUX-PLAFONDS, TRAPPES DE VISITES, AINSI QUE L'EMPLACEMENT DES DESCENTES D'EAUX PLUVIALES, DES EQUIPEMENTS.DES POTEAUX, DES SANITAIRES NE SONT PAS TOUS FIGURES,OU LE SONT A TITRE INDICATIF.

Echelle 1/75

