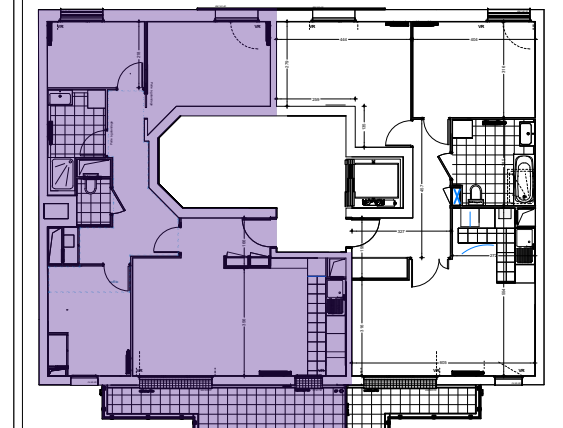


Villa
d'ISTRIA

23 bis rue de VERDUN - 94220 CHARENTON-le-PONT



**Appartement de 3 pièces
n°102 au 1er étage**

ENTREE - SEJOUR - CUISINE	30.22 m ²
CH 1	11.82 m ²
CH 2	9.70 m ²
BUREAU ou DRESSING	6.98 m ²
SDE	5.40 m ²
WC	1.67 m ²
DGT	10.58 m ²
SURFACE TOTALE HABITABLE	76.37 m²
BALCON 1	11.51 m ²
SURFACE TOTALE PRIVATIVE	87.88 m²

Plan non-PMR

Faux-plafond	LV Lave-vaisselle	PL Placard
Soffite	LL Lave-linge	VR Volet-roulant
ETEL Gaine technique	CUI Cuisson	VC Volet-couissant
CH Chaudière	R Réfrigérateur	GC Garde-corps

Indice	Date : 10/03/2026
Echelle 1/75	

Commercialisation
01 49 57 20 20
provini@provini.fr

71 ave. G^{de} de Gaulle
94160 Saint Mandé

NOTA DES MODIFICATIONS SONT SUSCEPTIBLES D'ETRE APPORTEES A CE PLAN EN FONCTION DES NECESSITES TECHNIQUES OU REGLEMENTAIRES DE LA REALISATION, TANT EN CE QUI CONCERNE LES DIMENSIONS LIBRES, QUE L'EQUIPEMENT.
LES SURFACES, LESHAUTEURS SOUS PLAFOND AINSI QUE LES HAUTEURS DE SEUILS OUD'ALLEGES INDIQUEES SONT APPROXIMATIVES.
LES RETOMBES, SOFFITES, FAUX-PLAFONDS, TRAPPES DE VISITES, AINSI QUE L'EMPLACEMENT DES DESCENTES D'EAUX PLUVIALES, DES EQUIPEMENTS, DES POTEAUX, DES SANITAIRES NE SONT PAS TOUS FIGURES, OU LE SONT A TITRE INDICATIF.

