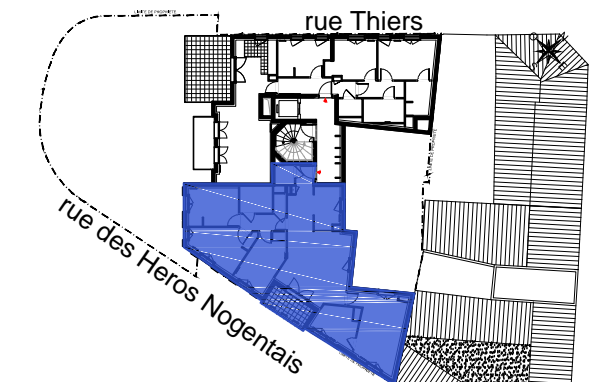




Val d'Aveto

2-4, rue Thiers
94130 Nogent-sur-Marne

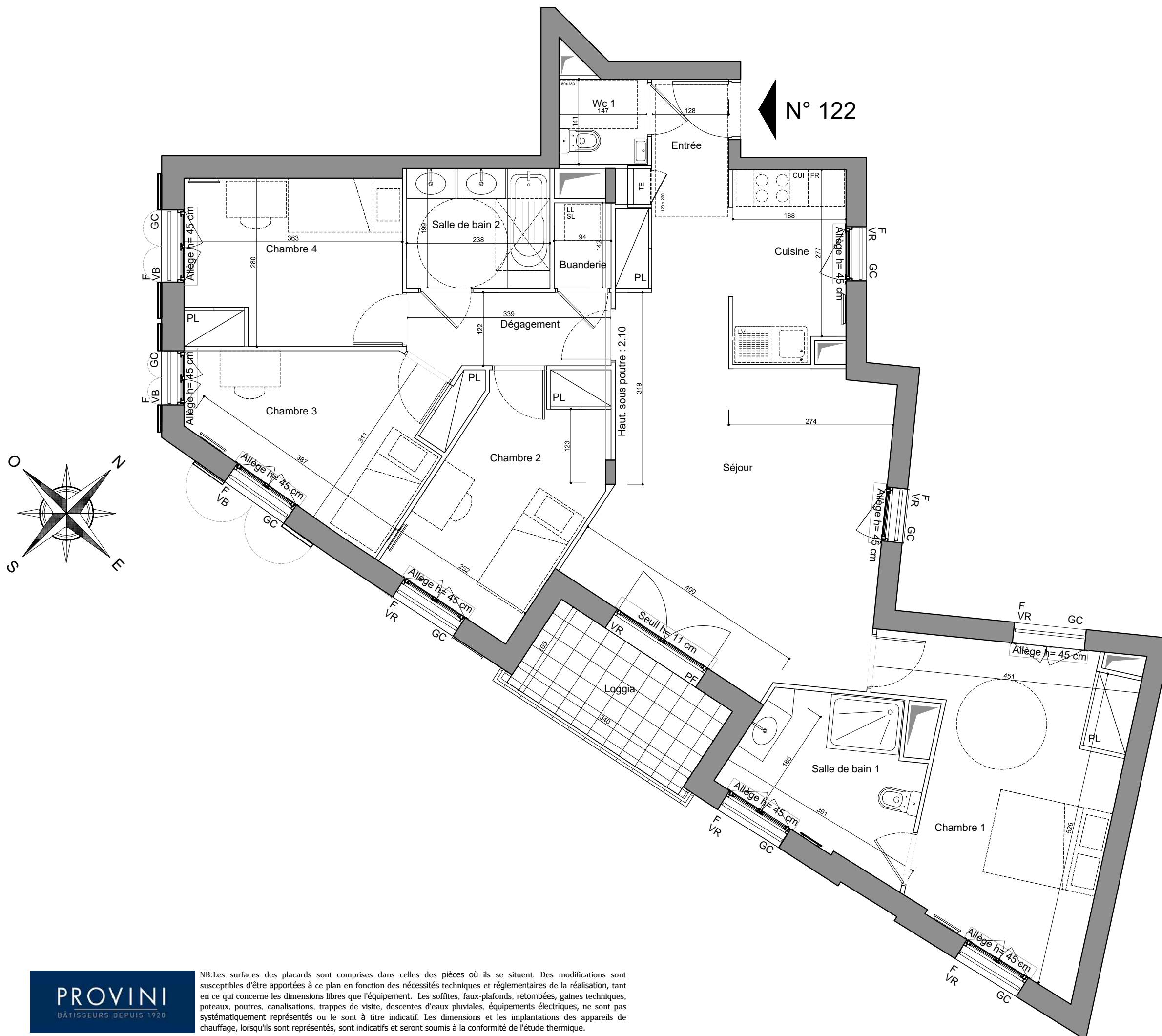


APPARTEMENT DE 5 PIECES N° 122 au deuxième étage

ENTREE / SEJOUR	30,82 m ²
CUISINE	5,91 m ²
CHAMBRE 1	17,16 m ²
CHAMBRE 2	10,44 m ²
CHAMBRE 3	10,80 m ²
CHAMBRE 4	10,12 m ²
DEGAGEMENT	4,15 m ²
SALLE DE BAIN 1	7,26 m ²
SALLE DE BAIN 2	4,74 m ²
BUANDERIE	1,34 m ²
WC 1	2,07 m ²
SURFACE TOTALE HABITABLE	104,81 m²
LOGGIA	5,62 m ²

LEGENDE			
F	Fenêtre	R	Réfrigérateur
PF	Porte-fenêtre	C	Cuisson
RJ	Prise RJ	LL	Lave-linge
VB	Volets battants	LV	Lave-vaisselle
VR	Volets roulants	S	Seuil
PL	Placard	A	Allège
ETEL	Tableau électrique		Sèche serviette
GC	Garde corps		Radiateur
	Soffite		

Indice: A Date: 21/01/2020



NB: Les surfaces des placards sont comprises dans celles des pièces où ils se situent. Des modifications sont susceptibles d'être apportées à ce plan en fonction des nécessités techniques et réglementaires de la réalisation, tant en ce qui concerne les dimensions libres que l'équipement. Les soffites, faux-plafonds, retombées, gaines techniques, poteaux, poutres, canalisations, trappes de visite, descentes d'eaux pluviales, équipements électriques, ne sont pas systématiquement représentés ou le sont à titre indicatif. Les dimensions et les implantations des appareils de chauffage, lorsqu'ils sont représentés, sont indicatifs et seront soumis à la conformité de l'étude thermique.

PROVINI
BÂTISSEURS DEPUIS 1920

Commercialisation

Provini

01 49 57 20 20
provini@provini.fr

71 Av. du G^{ral} de Gaulle
94160 SAINT MANDE