

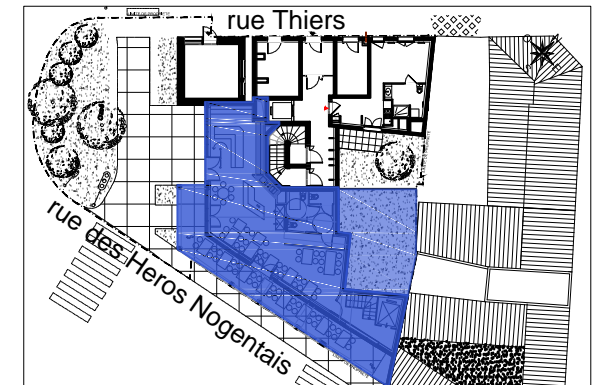
* : Hauteur de Soffite à confirmer suivant étude cuisiniste

NB: Les surfaces des placards sont comprises dans celles des pièces où ils se situent. Des modifications sont susceptibles d'être apportées à ce plan en fonction des nécessités techniques et réglementaires de la réalisation, tant en ce qui concerne les dimensions libres que l'équipement. Les soffites, faux-plafonds, retombées, gaines techniques, poteaux, poutres, canalisations, trappes de visite, descentes d'eaux pluviales, équipements électriques, ne sont pas systématiquement représentés ou le sont à titre indicatif. Les dimensions et les implantations des appareils de chauffage, lorsqu'ils sont représentés, sont indicatifs et seront soumis à la conformité de l'étude thermique.



Val d'Aveto

2 rue Thiers - 35 rue des Héros Nogentais
94130 Nogent-sur-Marne



LOCAL D'ACTIVITE plan de Rez de chaussée

RDC	89,70 m ²
R-1	88,00 m ²
SURFACE TOTALE UTILE	177.70 m²

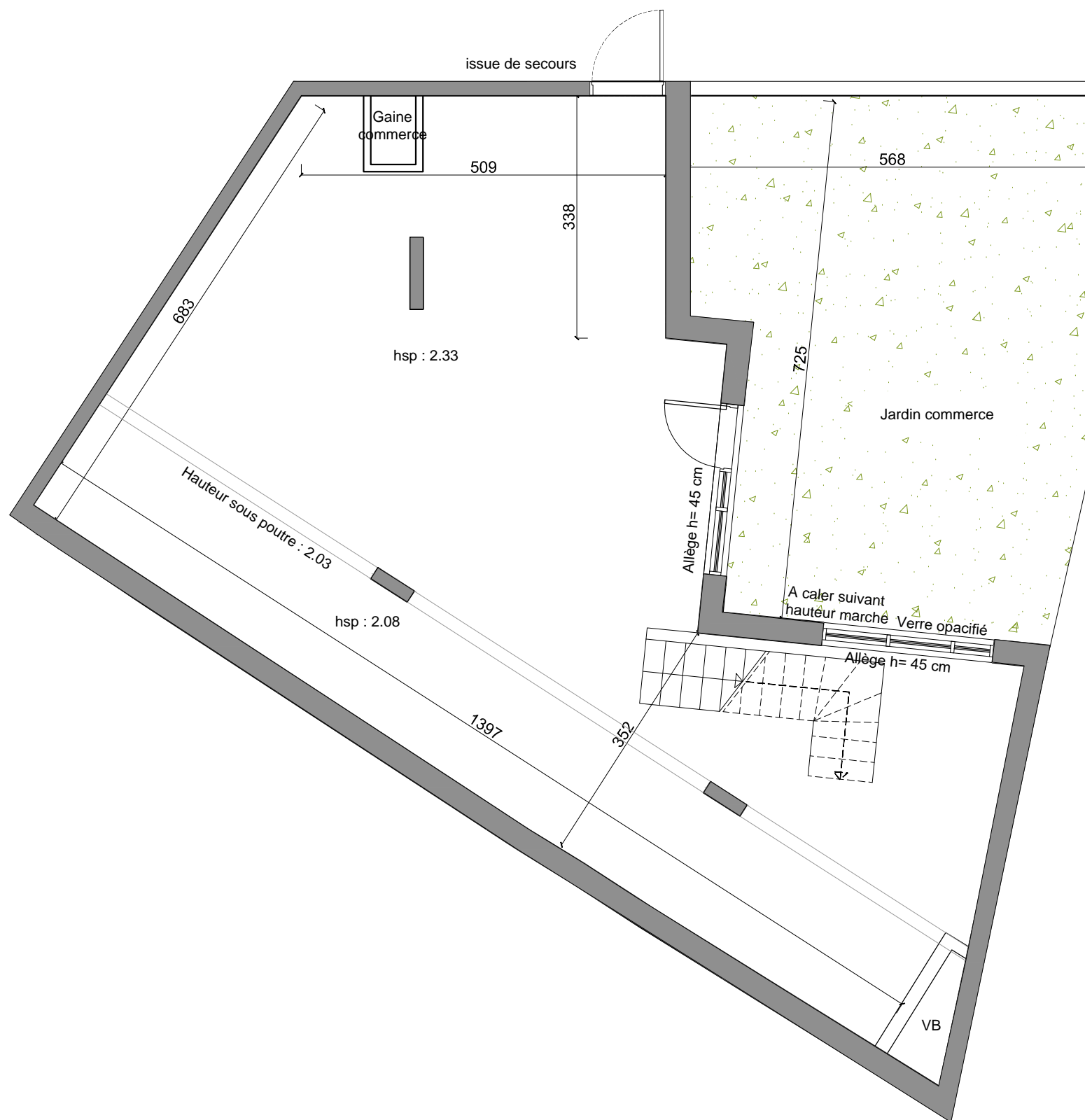
Indice: A	Date: 21/01/2020

Commercialisation



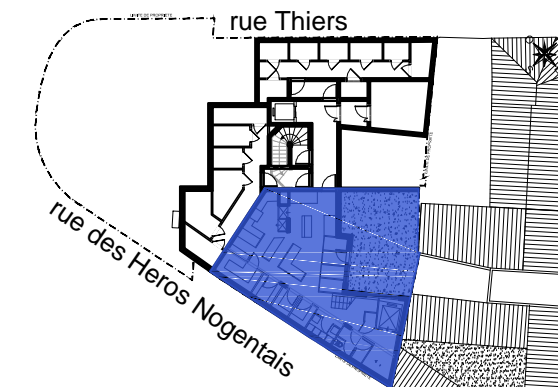
01 49 57 20 20
provini@provini.fr

71 Av. du G^{ral} de Gaulle
94160 SAINT MANDE



Val d'Aveto

2 rue Thiers - 35 rue des Héros Nogentais
94130 Nogent-sur-Marne



LOCAL D'ACTIVITE plan de Sous-sol -1

RDC	89,70 m ²
R-1	88,00 m ²
SURFACE UTILE	177,70 m²
JARDIN	38,64 m ²

Indice: A	Date: 21/01/2020

Commercialisation



01 49 57 20 20
provini@provini.fr

71 Av. du G^{ral} de Gaulle
94160 SAINT MANDE

PROVINI
BÂTISSEURS DEPUIS 1920

NB: Les surfaces des placards sont comprises dans celles des pièces où ils se situent. Des modifications sont susceptibles d'être apportées à ce plan en fonction des nécessités techniques et réglementaires de la réalisation, tant en ce qui concerne les dimensions libres que l'équipement. Les soffites, faux-plafonds, retombées, gaines techniques, poteaux, poutres, canalisations, trappes de visite, descentes d'eaux pluviales, équipements électriques, ne sont pas systématiquement représentés ou le sont à titre indicatif. Les dimensions et les implantations des appareils de chauffage, lorsqu'ils sont représentés, sont indicatifs et seront soumis à la conformité de l'étude thermique.