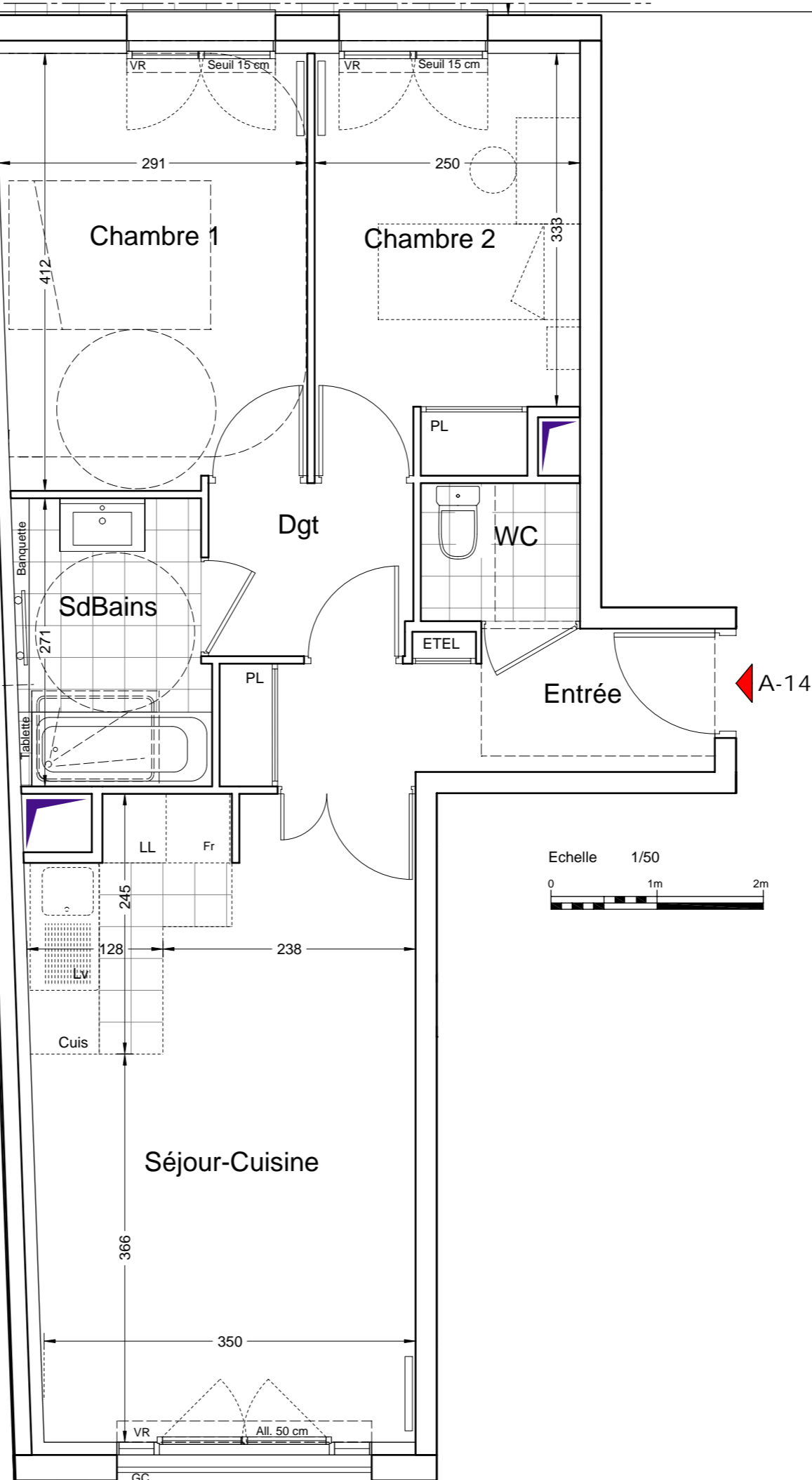


Echelle 1/100  
0 1m 2m



Echelle 1/50  
0 1m 2m

 Soffite

**PROVINI**  
BÂTISSEURS DEPUIS 1920

**eliasun**  
building together

**NOTA** : Les surfaces des placards sont comprises dans celles des pièces où ils se situent. Des modifications sont susceptibles d'être apportées à ce plan en fonction des nécessités techniques et réglementaires de la réalisation, tant en ce qui concerne les dimensions libres que l'équipement. Les soffites, faux-plafonds, retombées, gaines techniques, canalisations, trappes de visite, descentes d'eaux pluviales, équipements électriques, ne sont pas systématiquement représentés ou le sont à titre indicatif. Les dimensions et les implantations des appareils de chauffage, lorsqu'ils sont représentés, sont indicatifs et seront soumis à la conformité de l'étude thermique.

**3AM&+**  
atelier d'architecture



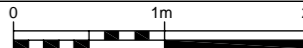
**VILLA ALEGRIA**

54-56-58 rue de l'Alouette - 94160 St-Mandé



**Appartement de 3 pièces  
n°A-14 au 1<sup>er</sup> étage**

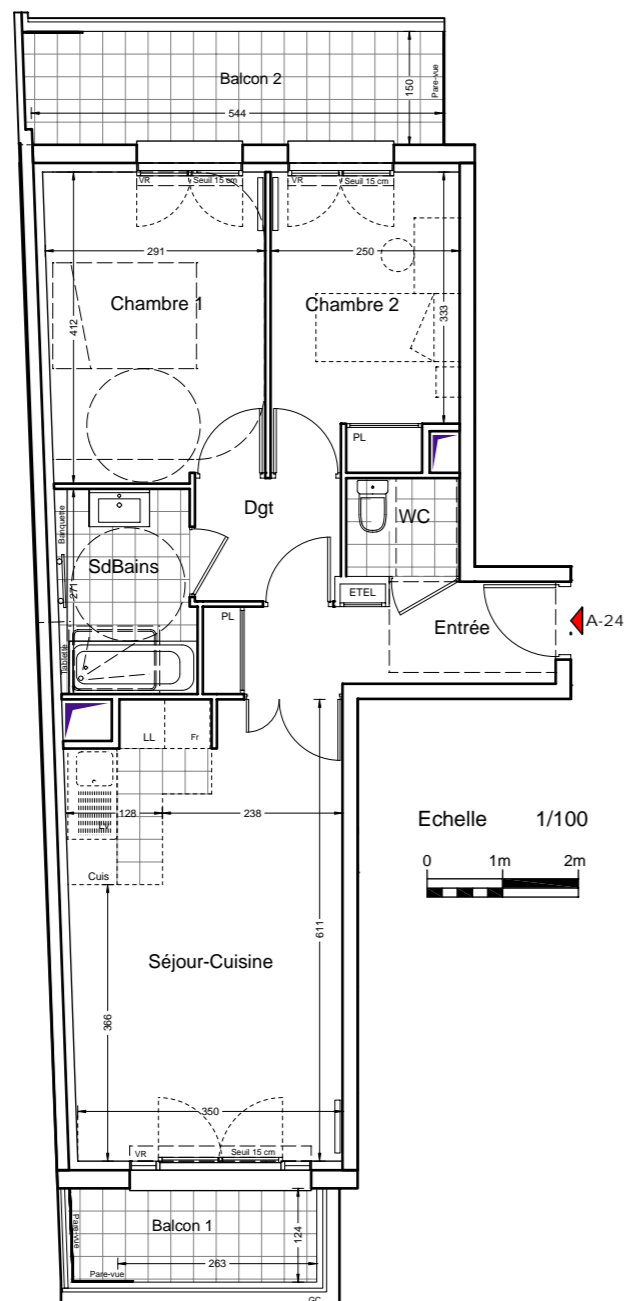
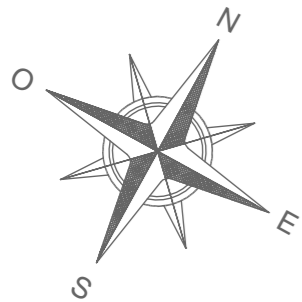
Entrée	5.74 m <sup>2</sup>
Séjour-Cuisine	21.49 m <sup>2</sup>
Chambre 1	11.68 m <sup>2</sup>
Chambre 2	9.52 m <sup>2</sup>
Salle de Bains	4.85 m <sup>2</sup>
WC	1.95 m <sup>2</sup>
Dégagement	3.12 m <sup>2</sup>
<b>SURFACE TOTALE HABITABLE</b>	<b>58.35 m<sup>2</sup></b>
Balcon	8.29 m <sup>2</sup>

Indice		Date :	12 août 2019
Echelle	1/50		

**Commercialisation**  
01 49 57 20 20  
provini@provini.fr

**Provini**

71 av. Gral de Gaulle  
94160 Saint Mandé



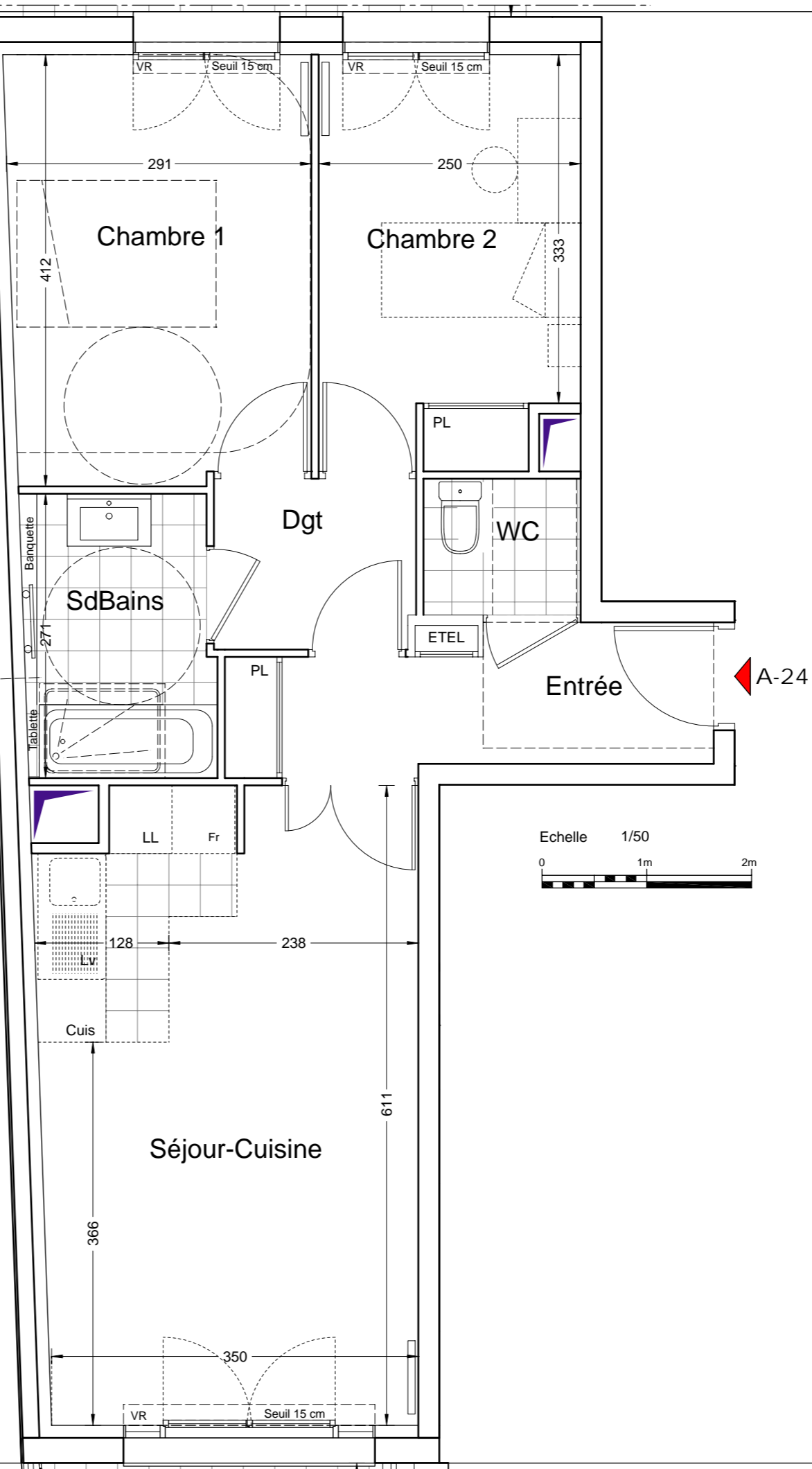
Soffite

**PROVINI**  
BÂTISSEURS DEPUIS 1920

**eliasun**  
building together

**NOTA** : Les surfaces des placards sont comprises dans celles des pièces où ils se situent. Des modifications sont susceptibles d'être apportées à ce plan en fonction des nécessités techniques et réglementaires de la réalisation, tant en ce qui concerne les dimensions libres que l'équipement. Les soffites, faux-plafonds, retombées, gaines techniques, canalisations, trappes de visite, descentes d'eaux pluviales, équipements électriques, ne sont pas systématiquement représentés ou le sont à titre indicatif. Les dimensions et les implantations des appareils de chauffage, lorsqu'ils sont représentés, sont indicatifs et seront soumis à la conformité de l'étude thermique.

**3AM&+**  
atelier d'architecture



Echelle 1/50  
0 1m 2m



**VILLA ALEGRIA**

54-56-58 rue de l'Alouette - 94160 St-Mandé



**Appartement de 3 pièces**  
n°A-24 au 2<sup>ème</sup> étage  
n°A-34 au 3<sup>ème</sup> étage  
n°A-44 au 4<sup>ème</sup> étage

Entrée	5.74 m <sup>2</sup>
Séjour-Cuisine	21.49 m <sup>2</sup>
Chambre 1	11.68 m <sup>2</sup>
Chambre 2	9.52 m <sup>2</sup>
Salle de Bains	4.85 m <sup>2</sup>
WC	1.95 m <sup>2</sup>
Dégagement	3.12 m <sup>2</sup>
<b>SURFACE TOTALE HABITABLE</b>	<b>58.35 m<sup>2</sup></b>
Balcon 1	4.01 m <sup>2</sup>
Balcon 2	8.29 m <sup>2</sup>

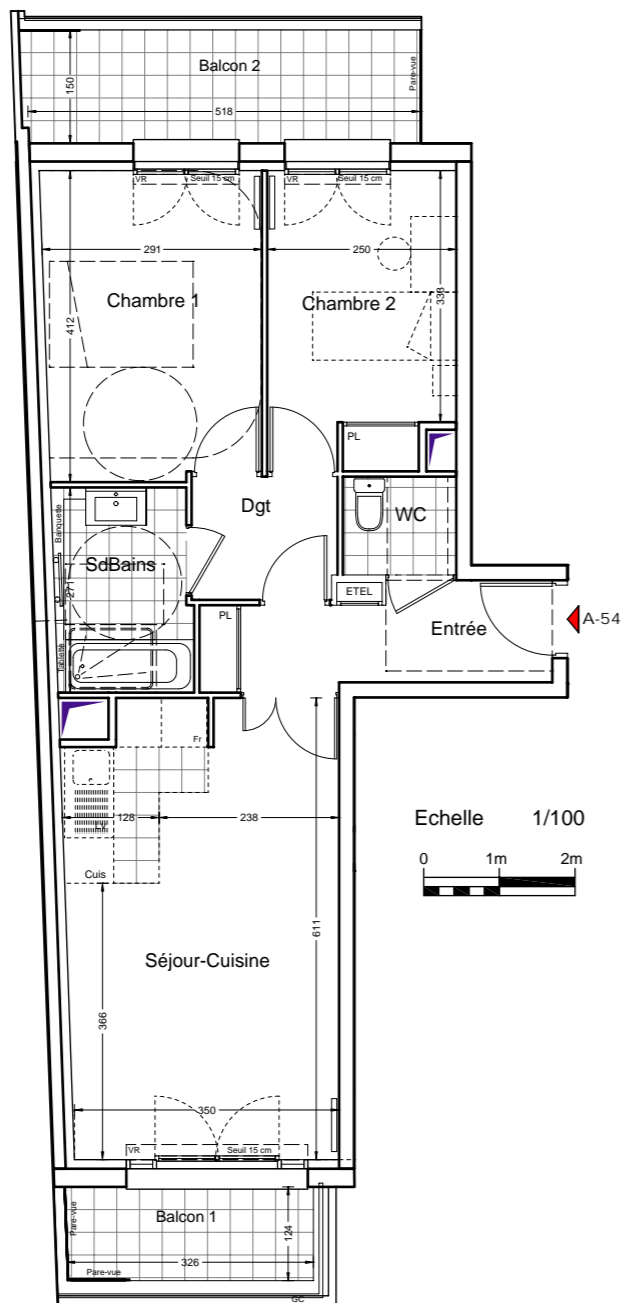
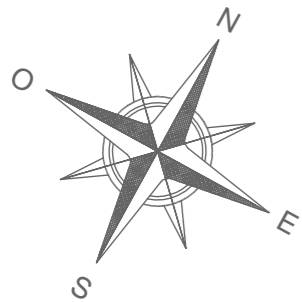
Indice : Date : 12 août 2019

Echelle 1/50  
0 1m 2m

**Commercialisation**  
01 49 57 20 20  
provini@provini.fr

**Provini**

71 ave. Gral de Gaulle  
94160 Saint Mandé



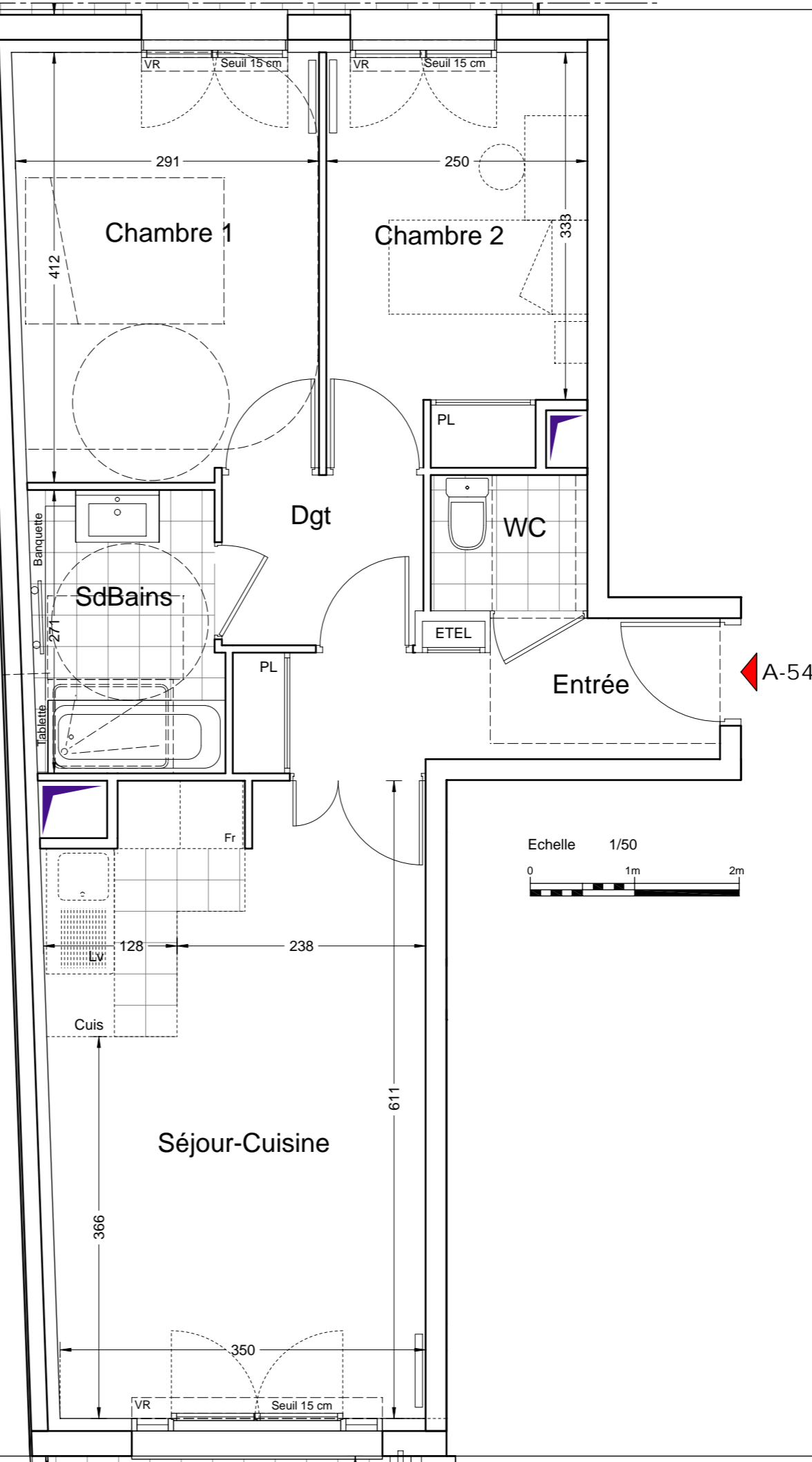
Soffite

**PROVINI**  
BÂTISSEURS DEPUIS 1920

**eliasun**  
building together

**NOTA** : Les surfaces des placards sont comprises dans celles des pièces où ils se situent. Des modifications sont susceptibles d'être apportées à ce plan en fonction des nécessités techniques et réglementaires de la réalisation, tant en ce qui concerne les dimensions libres que l'équipement. Les soffites, faux-plafonds, retombées, gaines techniques, canalisations, trappes de visite, descentes d'eaux pluviales, équipements électriques, ne sont pas systématiquement représentés ou le sont à titre indicatif. Les dimensions et les implantations des appareils de chauffage, lorsqu'ils sont représentés, sont indicatifs et seront soumis à la conformité de l'étude thermique.

**3AM&+**  
atelier d'architecture



Echelle 1/50  
0 1m 2m



**VILLA ALEGRIA**

54-56-58 rue de l'Alouette - 94160 St-Mandé



**Appartement de 3 pièces  
n°A-54 au 5<sup>ème</sup> étage**

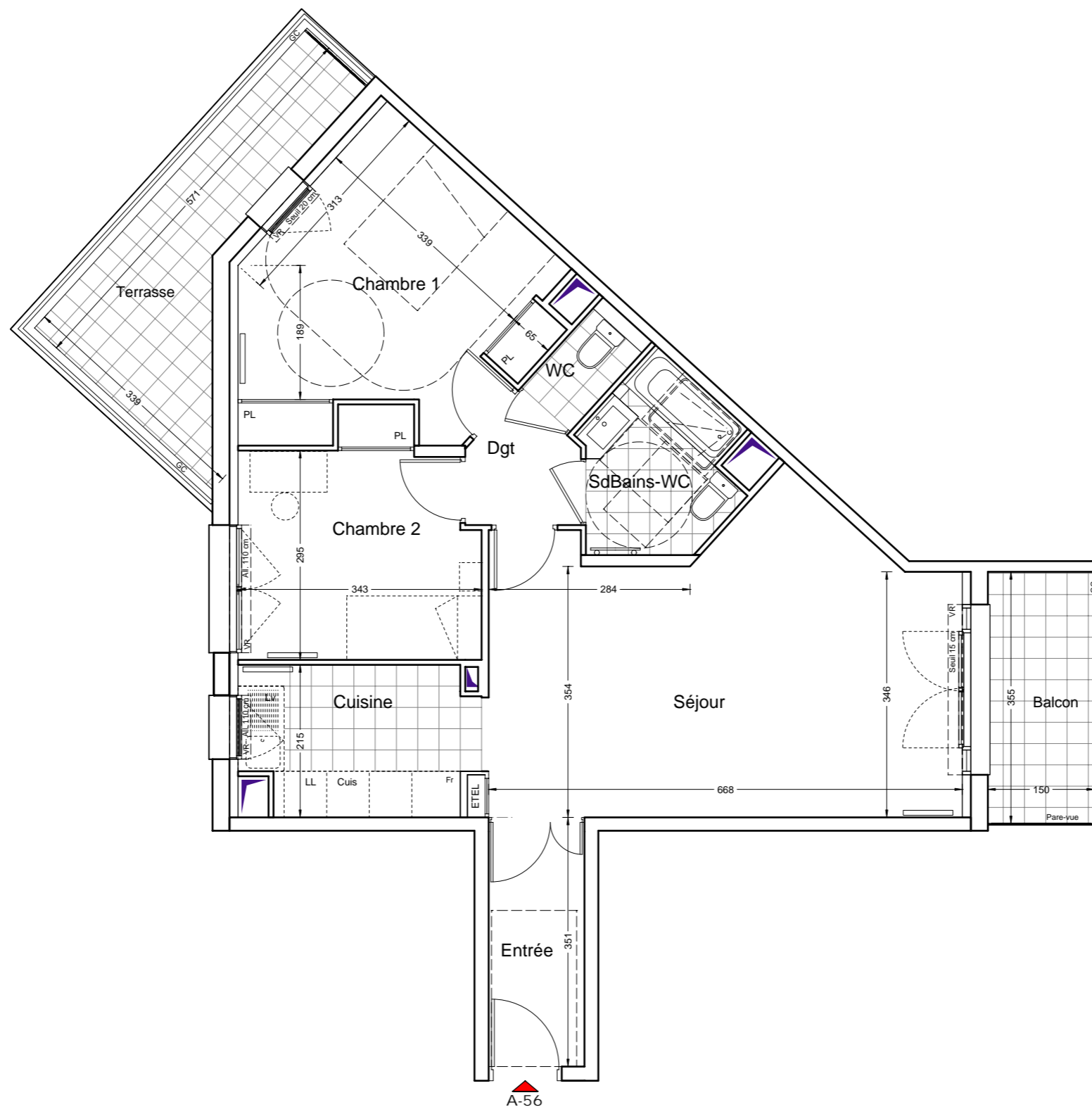
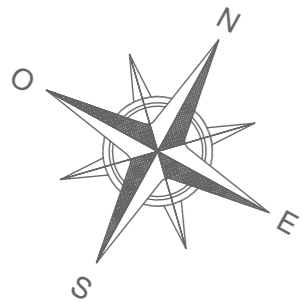
Entrée	5.74 m <sup>2</sup>
Séjour-Cuisine	21.49 m <sup>2</sup>
Chambre 1	11.68 m <sup>2</sup>
Chambre 2	9.52 m <sup>2</sup>
Salle de Bains	4.85 m <sup>2</sup>
WC	1.95 m <sup>2</sup>
Dégagement	3.12 m <sup>2</sup>
<b>SURFACE TOTALE HABITABLE</b>	<b>58.35 m<sup>2</sup></b>
Balcon 1	4.06 m <sup>2</sup>
Balcon 2	7.90 m <sup>2</sup>

Indice		Date :	12 août 2019
Echelle	1/50		

**Commercialisation**  
01 49 57 20 20  
provini@provini.fr

**Provini**

71 ave. Gral de Gaulle  
94160 Saint Mandé



 Soffite

**PROVINI**  
BÂTISSEURS DEPUIS 1920

**eliasun**  
building together

**NOTA** : Les surfaces des placards sont comprises dans celles des pièces où ils se situent. Des modifications sont susceptibles d'être apportées à ce plan en fonction des nécessités techniques et réglementaires de la réalisation, tant en ce qui concerne les dimensions libres que l'équipement. Les soffites, faux-plafonds, retombées, gaines techniques, canalisations, trappes de visite, descentes d'eaux pluviales, équipements électriques, ne sont pas systématiquement représentés ou le sont à titre indicatif. Les dimensions et les implantations des appareils de chauffage, lorsqu'ils sont représentés, sont indicatifs et seront soumis à la conformité de l'étude thermique.

**3AM&+**  
atelier d'architecture



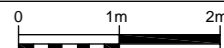
**VILLA ALEGRIA**

54-56-58 rue de l'Alouette - 94160 St-Mandé



**Appartement de 3 pièces  
n°A-56 au 5<sup>ème</sup> étage**

Entrée	4.65 m <sup>2</sup>
Séjour	26.37 m <sup>2</sup>
Cuisine	6.73 m <sup>2</sup>
Chambre 1	14.95 m <sup>2</sup>
Chambre 2	10.43 m <sup>2</sup>
Salle de Bains-WC	4.94 m <sup>2</sup>
WC	1.59 m <sup>2</sup>
Dégagement	2.42 m <sup>2</sup>
<b>SURFACE TOTALE HABITABLE</b>	<b>72.19 m<sup>2</sup></b>
Terrasse	9.35 m <sup>2</sup>
Balcon	5.25 m <sup>2</sup>

Indice		Date :	12 août 2019
Echelle	1/75		

**Commercialisation**  
01 49 57 20 20  
provini@provini.fr

**Provini**

71 ave. Gral de Gaulle  
94160 Saint Mandé