

 Soffite

PROVINI
BÂTISSEURS DEPUIS 1920

eliasun
building together

NOTA : Les surfaces des placards sont comprises dans celles des pièces où ils se situent. Des modifications sont susceptibles d'être apportées à ce plan en fonction des nécessités techniques et réglementaires de la réalisation, tant en ce qui concerne les dimensions libres que l'équipement. Les soffites, faux-plafonds, retombées, gaines techniques, canalisations, trappes de visite, descentes d'eaux pluviales, équipements électriques, ne sont pas systématiquement représentés ou le sont à titre indicatif. Les dimensions et les implantations des appareils de chauffage, lorsqu'ils sont représentés, sont indicatifs et seront soumis à la conformité de l'étude thermique.

3AM&+
atelier d'architecture



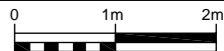
VILLA ALEGRIA

54-56-58 rue de l'Alouette - 94160 St-Mandé



Appartement de 4 pièces
n°A-13+14 au 1^{er} étage

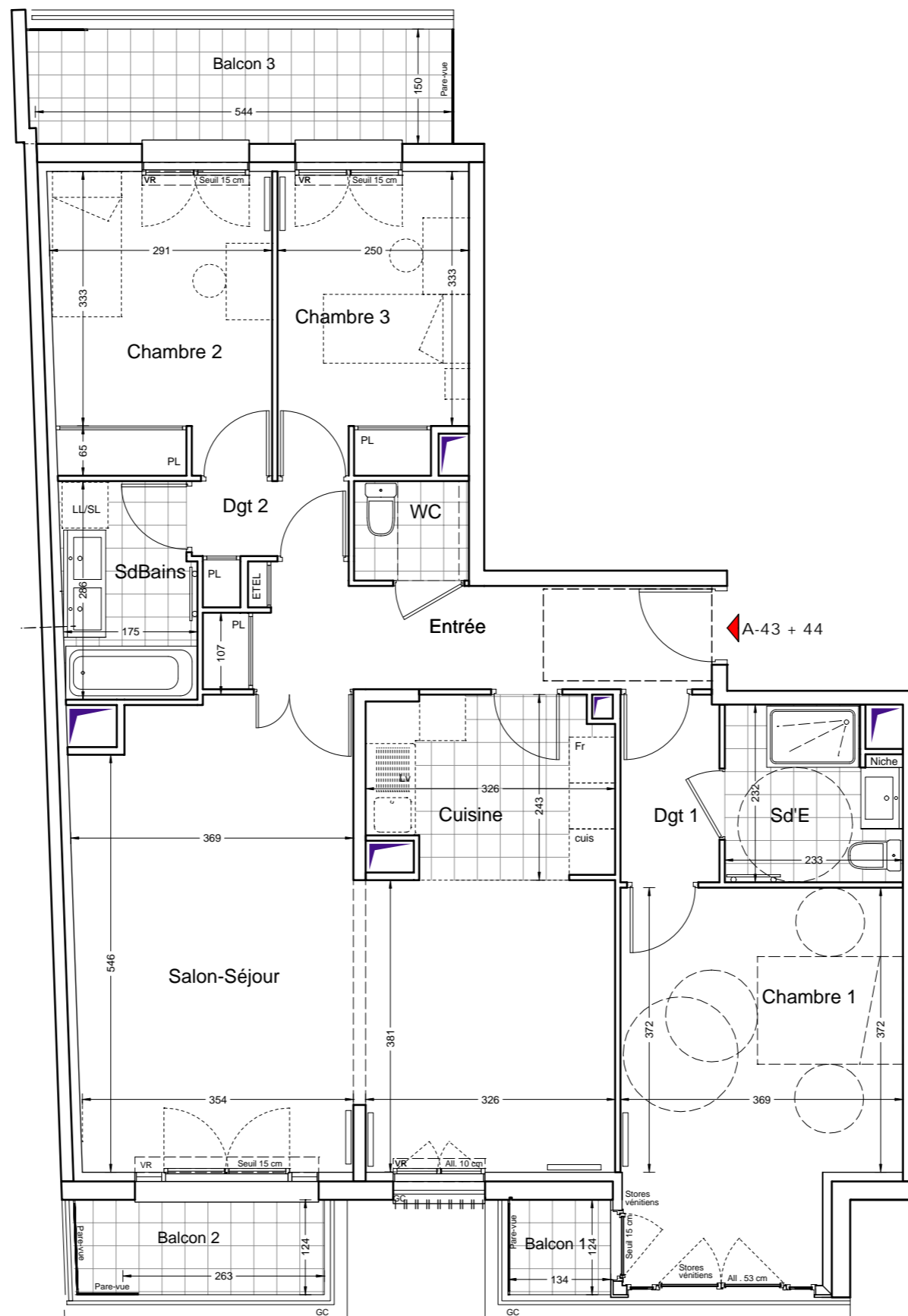
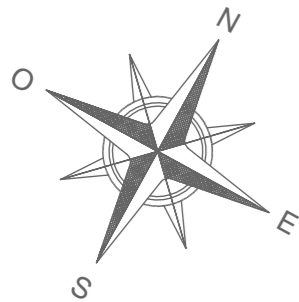
Entrée	8.99 m ²
Salon-Séjour	34.96 m ²
Cuisine	7.25 m ²
Chambre 1	13.72 m ²
Chambre 2	11.38 m ²
Chambre 3	9.52 m ²
Salle de Bains	4.90 m ²
Salle d'Eau	5.03 m ²
WC	1.95 m ²
Dégagement 1	3.16 m ²
Dégagement 2	2.34 m ²
SURFACE TOTALE HABITABLE	103.20 m²
Balcon	8.29 m ²

Indice		Date : 11 décembre 2019
Echelle	1/75	

Commercialisation
01 49 57 20 20
provini@provini.fr

Provini

71 av. G^{ral} de Gaulle
94160 Saint Mandé



 Soffite

PROVINI
BÂTISSEURS DEPUIS 1920

eliasun
building together

NOTA : Les surfaces des placards sont comprises dans celles des pièces où ils se situent. Des modifications sont susceptibles d'être apportées à ce plan en fonction des nécessités techniques et réglementaires de la réalisation, tant en ce qui concerne les dimensions libres que l'équipement. Les soffites, faux-plafonds, retombées, gaines techniques, canalisations, trappes de visite, descentes d'eaux pluviales, équipements électriques, ne sont pas systématiquement représentés ou le sont à titre indicatif. Les dimensions et les implantations des appareils de chauffage, lorsqu'ils sont représentés, sont indicatifs et seront soumis à la conformité de l'étude thermique.

AM&+
atelier d'architecture



VILLA ALEGRIA

54-56-58 rue de l'Alouette - 94160 St-Mandé



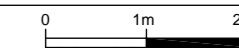
Appartement de 4 pièces
n°A-43+44 au 4^{ème} étage

Entrée	8.99 m ²
Salon-Séjour	34.96 m ²
Cuisine	7.25 m ²
Chambre 1	17.60 m ²
Chambre 2	11.38 m ²
Chambre 3	9.52 m ²
Salle de Bains	4.90 m ²
Salle d'Eau	5.03 m ²
WC	1.95 m ²
Dégagement 1	3.16 m ²
Dégagement 2	2.34 m ²
SURFACE TOTALE HABITABLE	107.08 m²
Balcon 1	1.70 m ²
Balcon 2	4.01 m ²
Balcon 3	8.29 m ²

Indice

Date : 11 décembre 2019

Echelle 1/75



Commercialisation
01 49 57 20 20
provini@provini.fr

Provini

71 ave. G^{ral} de Gaulle
94160 Saint Mandé