

 Soffite



NOTA : Les surfaces des placards sont comprises dans celles des pièces où ils se situent. Des modifications sont susceptibles d'être apportées à ce plan en fonction des nécessités techniques et réglementaires de la réalisation, tant en ce qui concerne les dimensions libres que l'équipement. Les soffites, faux-plafonds, retombées, gaines techniques, canalisations, trappes de visite, descentes d'eaux pluviales, équipements électriques, ne sont pas systématiquement représentés ou le sont à titre indicatif. Les dimensions et les implantations des appareils de chauffage, lorsqu'ils sont représentés, sont indicatifs et seront soumis à la conformité de l'étude thermique.




54-56-58 rue de l'Alouette - 94160 St-Mandé



**Studio
n°A-06 au Rez de Chaussée**

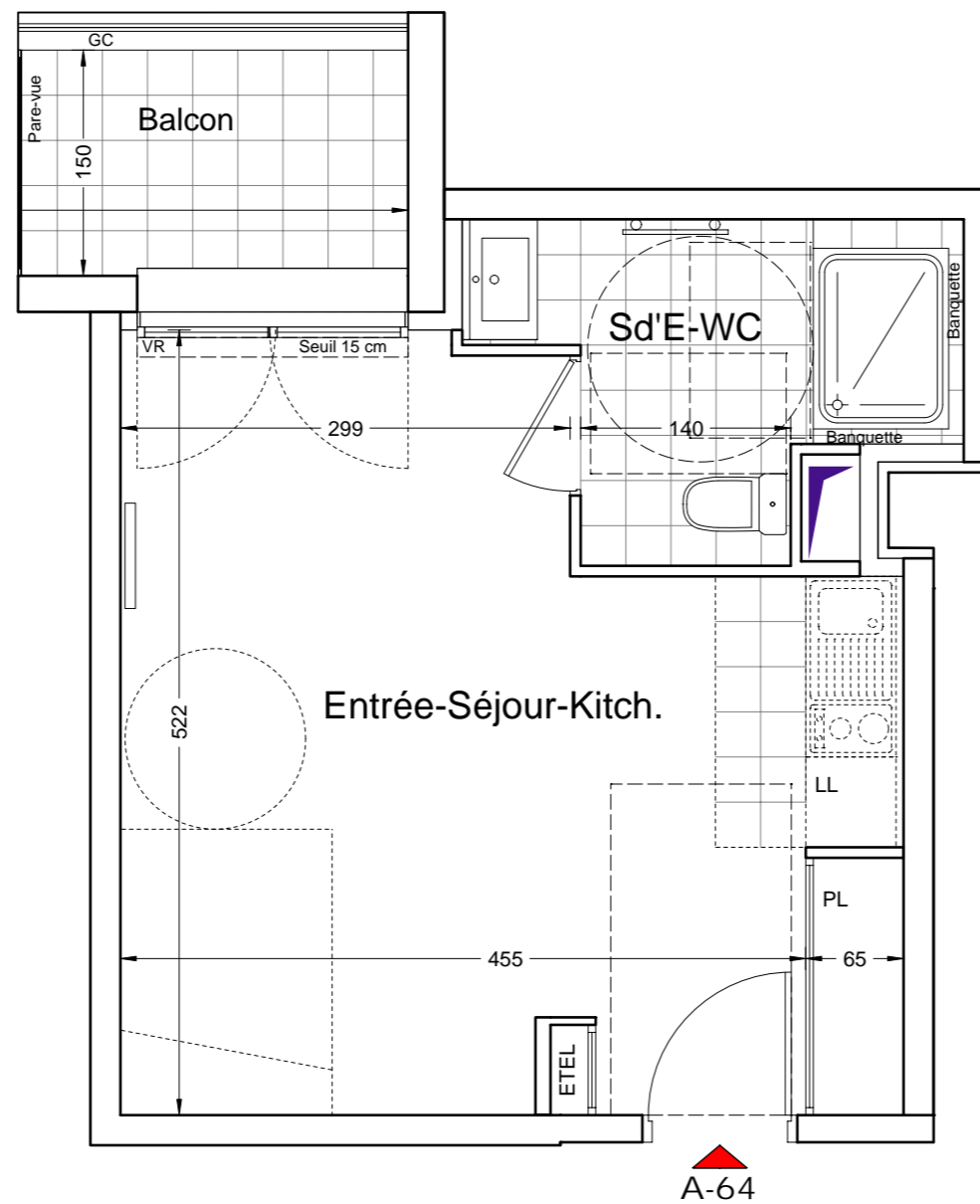
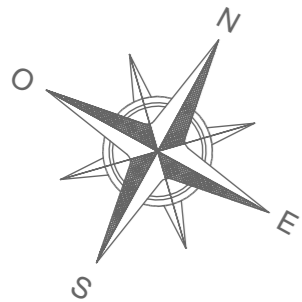
Entrée-Séjour-Kitchenette	17.26 m ²
Salle de Bains	5.36 m ²
SURFACE TOTALE HABITABLE	22.62 m²
Terrasse	4.96 m ²
Jardin	2.62 m ²

Indice		Date :	28 janvier 2020
Echelle	1/50		

Commercialisation
01 49 57 20 20
provini@provini.fr



71 av. G^{ral} de Gaulle
94160 Saint Mandé



 Soffite



NOTA : Les surfaces des placards sont comprises dans celles des pièces où ils se situent. Des modifications sont susceptibles d'être apportées à ce plan en fonction des nécessités techniques et réglementaires de la réalisation, tant en ce qui concerne les dimensions libres que l'équipement. Les soffites, faux-plafonds, retombées, gaines techniques, canalisations, trappes de visite, descentes d'eaux pluviales, équipements électriques, ne sont pas systématiquement représentés ou le sont à titre indicatif. Les dimensions et les implantations des appareils de chauffage, lorsqu'ils sont représentés, sont indicatifs et seront soumis à la conformité de l'étude thermique.

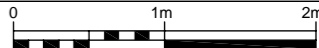


54-56-58 rue de l'Alouette - 94160 St-Mandé



Studio
n°A-64 au 6^{ème} étage

Entrée-Séjour-Kitch.	23.00 m ²
Salle d'eau-WC	5.59 m ²
SURFACE TOTALE HABITABLE	28.59 m²
Balcon	3.86 m ²

Indice		Date :	12 août 2019
Echelle	1/50		

Commercialisation
01 49 57 20 20
provini@provini.fr



71 ave. Gral de Gaulle
94160 Saint Mandé