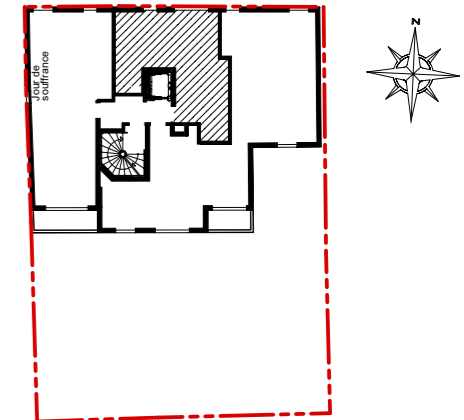


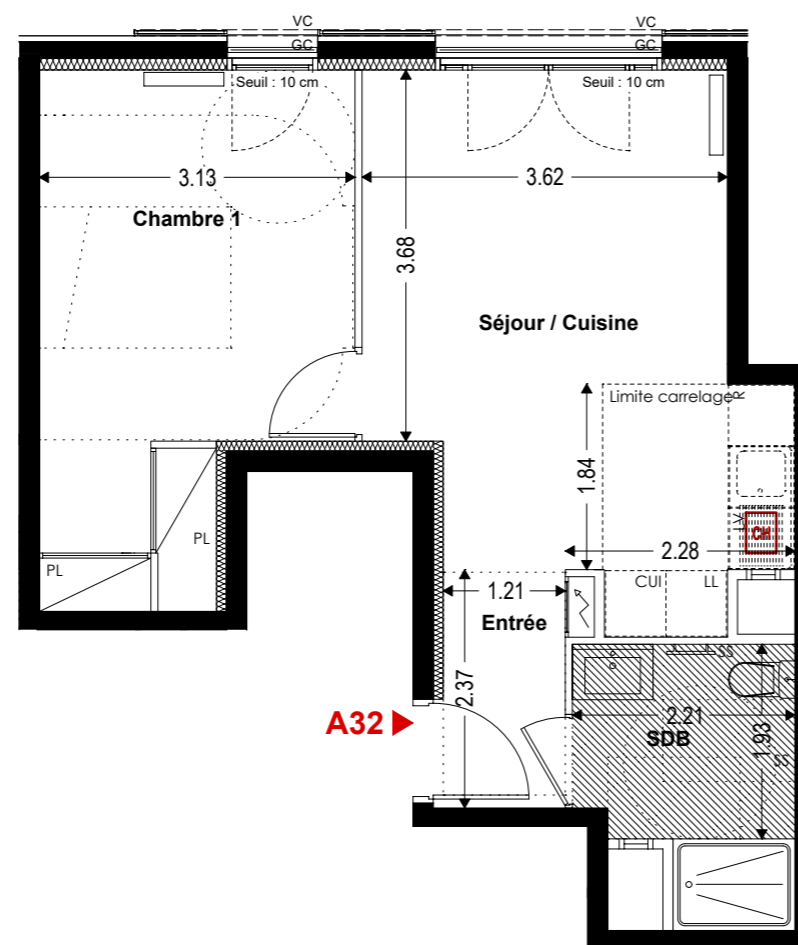
# VILLA SPINETTA

16-18, rue des Epinettes  
94410 SAINT MAURICE



## Appartement de 2 pièces N°A32 au 3eme étage

Entrée	2.97 m <sup>2</sup>
Séjour / Cuisine	18.98 m <sup>2</sup>
Chambre 1	14.40 m <sup>2</sup>
Salle d'eau	5.26 m <sup>2</sup>
<b>SURFACE HABITABLE</b>	<b>41.61 m<sup>2</sup></b>



	Faux-plafond	<b>LV</b> Lave-vaisselle	<b>PL</b> Placard
	Gaine Technique	<b>LL</b> Lave-linge	<b>VR</b> Volet roulant
	<b>SS</b> Sèche serviette	<b>CUI</b> Partie cuisson	<b>VC</b> Volet coulissant
		<b>R</b> Réfrigérateur	<b>GC</b> Garde-corps

Hauteur sous plafond des pièces principales sauf mention particulière : 2.50 m

Echelle		Date	12 Juillet 2021
		Indice	1

## COMMERCIALISATION

01 49 57 20 20  
provini@provini.fr

71, avenue du Général de Gaulle - Saint-Mandé

**Provini**

**PROVINI**  
BÂTISSEURS DEPUIS 1920

**3AM&+**  
atelier d'architecture

**NOTA** DES MODIFICATIONS SONT SUSCEPTIBLES D'ETRE APPORTEES A CE PLAN EN FONCTION DES NECESSITES TECHNIQUES OU REGLEMENTAIRES DE LA REALISATION, TANT EN CE QUI CONCERNE LES DIMENSIONS LIBRES, QUE L'EQUIPEMENT. LES SURFACES, LES HAUTEURS SOUS PLAFOND AINSI QUE LES HAUTEURS DE SEUILS OUD'ALLEGES INDIQUEES SONT APPROXIMATIVES. LES RETOMBÉES, SOFFITES, FAUX-PLAFONDS, TRAPPES DE VISITES, AINSI QUE L'EMPLACEMENT DES DESCENTES D'EAUX PLUVIALES, DES EQUIPEMENTS, DES POTEAUX, DES SANITAIRES NE SONT PAS TOUS FIGURES, OU LE SONT A TITRE INDICATIF.

