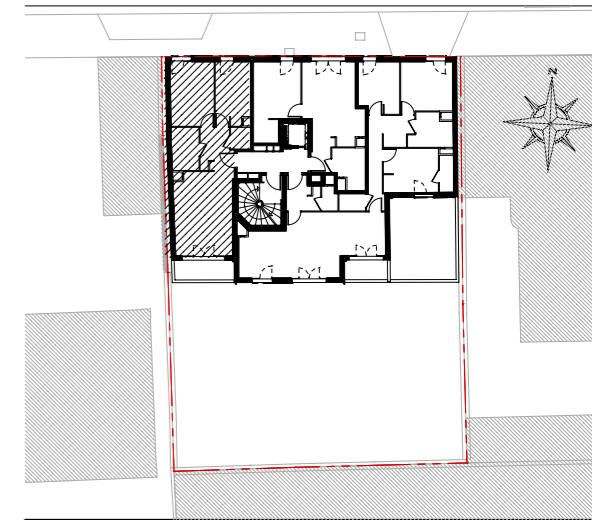


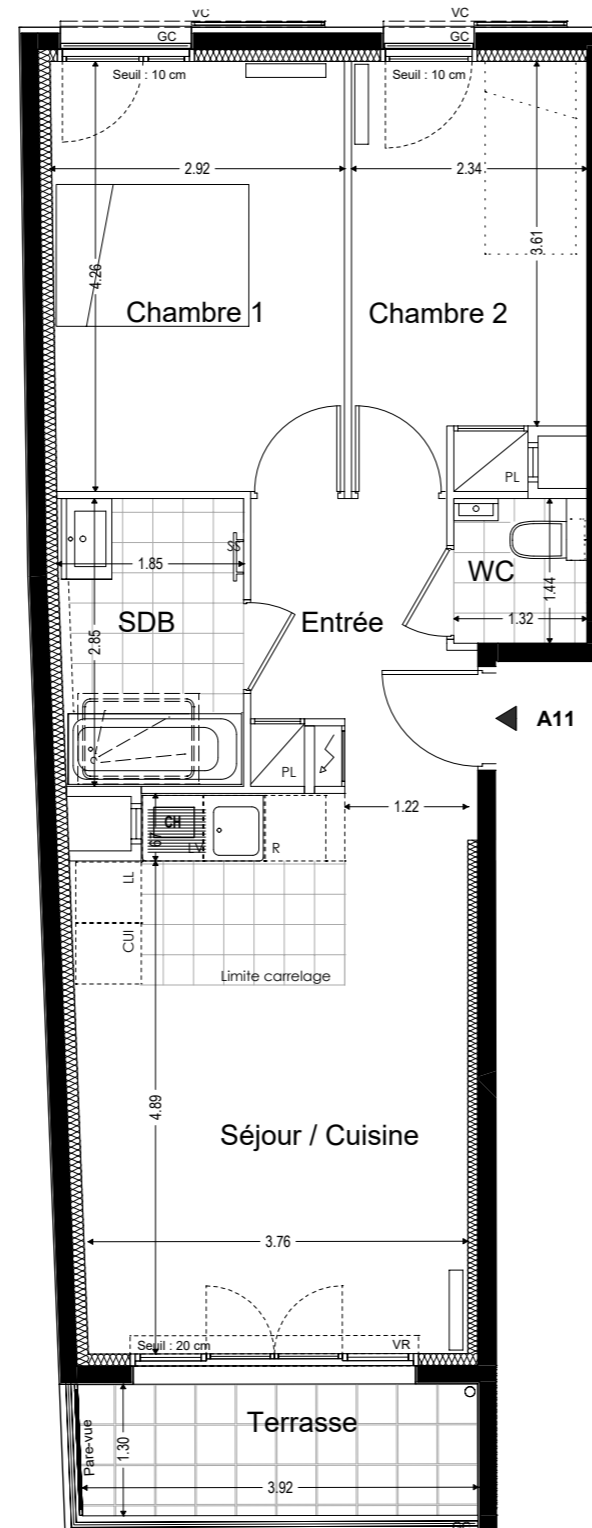
VILLA SPINETTA

16-18, rue des Epinettes
94410 SAINT MAURICE



Appartement de 3 pièces N°A11 au 1er étage

Entrée	5.88 m ²
Séjour / Cuisine	21.16 m ²
Chambre 1	12.31 m ²
Chambre 2	9.53 m ²
Salle de bain	5.17 m ²
WC	1.90 m ²
SURFACE HABITABLE	55.95 m²
Terrasse	5.15 m ²



	Faux-plafond		Lave-vaisselle		Placard
	Gaine Technique		Lave-linge		Volet roulant
	Chaudière		Partie cuisson		Volet coulissant
	Sèche serviette		Réfrigérateur		Garde-corps

Hauteur sous plafond des pièces principales sauf mention particulière : 2.50 m

Echelle		Date	07/01/2022
		Indice	1

COMMERCIALISATION

01 49 57 20 20
provini@provini.fr

71, avenue du Général de Gaulle - Saint-Mandé

Provini

PROVINI
BÂTISSEURS DEPUIS 1920

3 AM

GRUPE FRANCO

NOTA DES MODIFICATIONS SONT SUSCEPTIBLES D'ETRE APORTEES A CE PLAN EN FONCTION DES NECESSITES TECHNIQUES OU REGLEMENTAIRES DE LA REALISATION, TANT EN CE QUI CONCERNE LES DIMENSIONS LIBRES, QUE L'EQUIPEMENT. LES SURFACES, LES HAUTEURS SOUS PLAFOND AINSI QUE LES HAUTEURS DE SEUILS OU D'ALLEGES INDIQUEES SONT APPROXIMATIVES. LES RETOMBÉES, SOFFITES, FAUX-PLAFONDS, TRAPPES DE VISITES, AINSI QUE L'EMPLACEMENT DES DESCENTES D'EAUX PLUVIALES, DES EQUIPEMENTS, DES POTEAUX, DES SANITAIRES NE SONT PAS TOUS FIGURES, OU LE SONT A TITRE INDICATIF.

