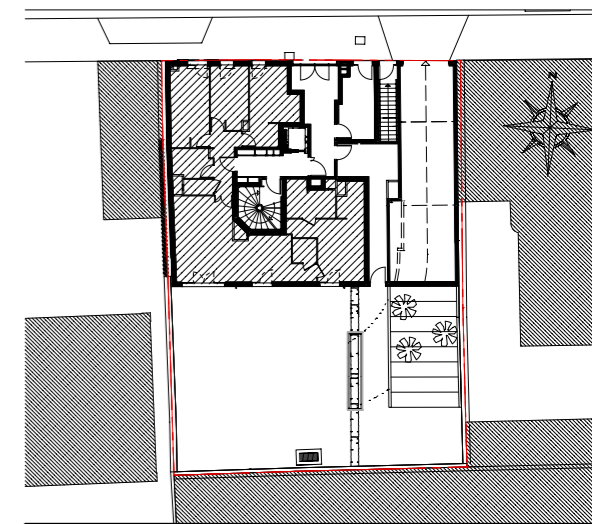


VILLA SPINETTA

16-18, rue des Epinettes
94410 SAINT MAURICE



Appartement de 5 pièces N°A01 au rez-de-chaussée

Entrée	6.33 m ²
Séjour / Cuisine	35.41 m ²
Chambre 1	15.20 m ²
Chambre 2	13.61 m ²
Chambre 3	10.39 m ²
Chambre 4	14.39 m ²
Salle de bain	4.94 m ²
Salle d'eau	7.00 m ²
WC	2.00 m ²
Cellier	2.55 m ²
Dressing (chambre 1)	3.85 m ²
SURFACE HABITABLE	115.67 m²
Jardin privatif	139.99 m ²

	Faux-plafond	LV Lave-vaisselle	PL Placard
	Gaine Technique	LL Lave-linge	VR Volet roulant
CH Chaudière	CUI Partie cuisson	VC Volet coulissant	
SS Sèche serviette	R Réfrigérateur	GC Garde-corps	

Hauteur sous plafond des pièces principales sauf mention particulière : 2.50 m

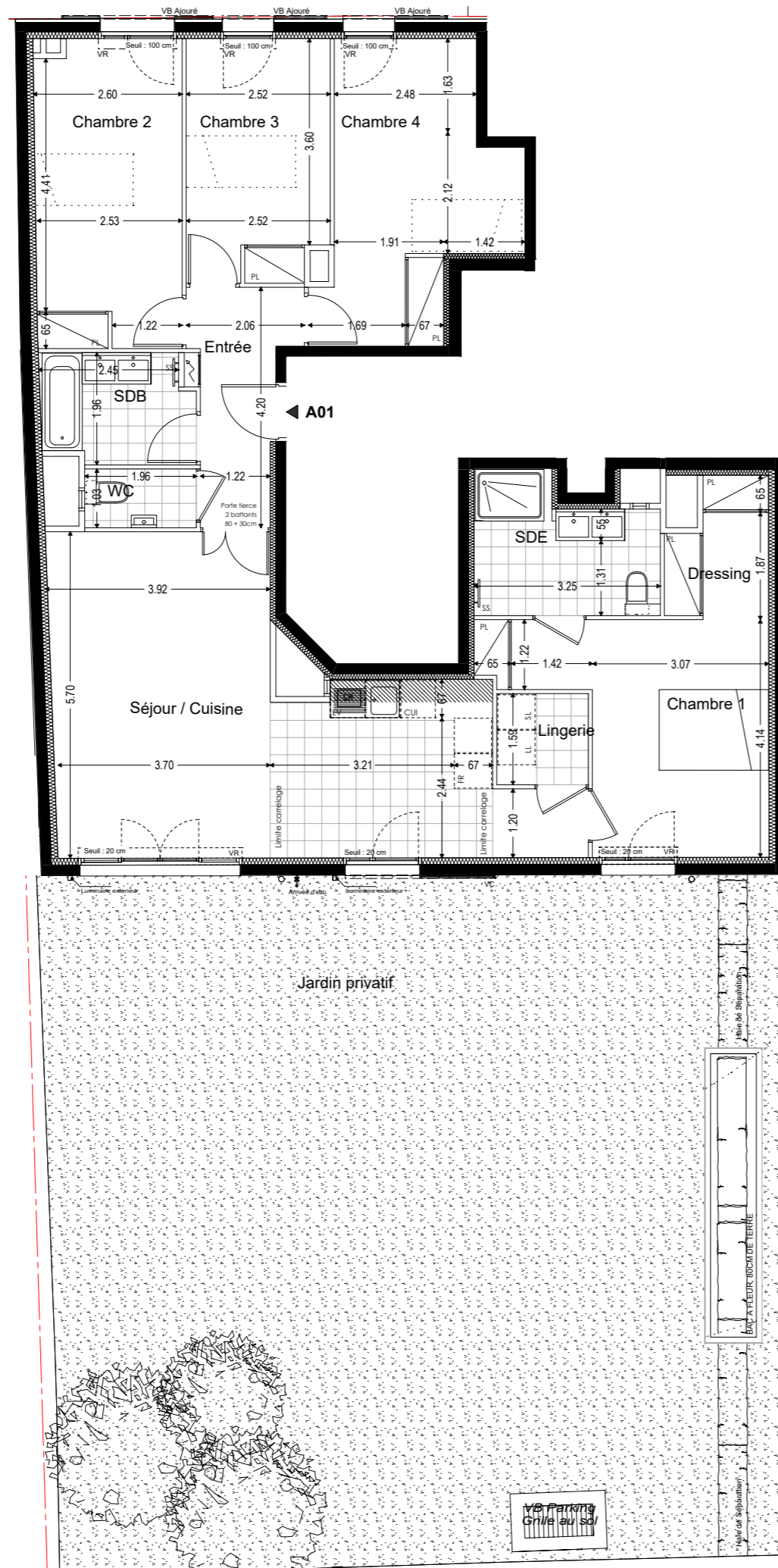
Echelle		Date	07/01/2022
		Indice	1

COMMERCIALISATION

01 49 57 20 20
provini@provini.fr

71, avenue du Général de Gaulle - Saint-Mandé

Provini



NOTA DES MODIFICATIONS SONT SUSCEPTIBLES D'ETRE APPORTEES A CE PLAN EN FONCTION DES NECESSITES TECHNIQUES OU REGLEMENTAIRES DE LA REALISATION, TANT EN CE QUI CONCERNE LES DIMENSIONS LIBRES, QUE L'EQUIPEMENT. LES SURFACES, LES HAUTEURS SOUS PLAFOND AINSI QUE LES HAUTEURS DE SEUILS OUD'ALLEGES INDIQUEES SONT APPROXIMATIVES. LES RETOMBÉES, SOFFITES, FAUX-PLAFONDS, TRAPPES DE VISITES, AINSI QUE L'EMPLACEMENT DES DESCENTES D'EAUX PLUVIALES, DES EQUIPEMENTS, DES POTEAUX, DES SANITAIRES NE SONT PAS TOUS FIGURES, OU LE SONT A TITRE INDICATIF.

PROVINI
BÂTISSEURS DEPUIS 1920

3AM

GRUPE FRANCO

