

- PL Placard
- LL Lave-linge
- LV Lave-vaisselle
- R Réfrigérateur
- CUI Cuisson
- Soffite

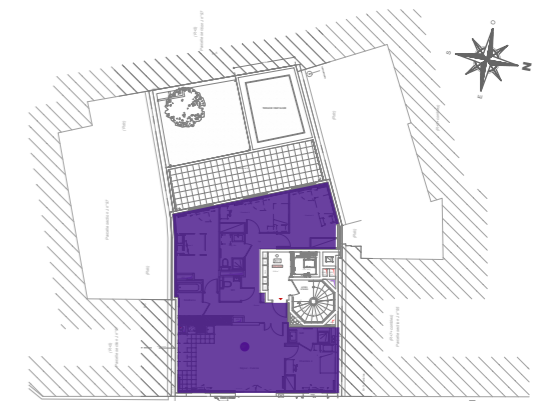
PROVINI
BÂTISSEURS DEPUIS 1920

NOTA : Les surfaces des placards sont comprises dans celles des pièces où ils se situent. Des modifications sont susceptibles d'être apportées à ce plan en fonction des nécessités techniques et réglementaires de la réalisation, tant en ce qui concerne les dimensions libres que l'équipement. Les soffites, faux-plafonds, retombées, gaines techniques, canalisations, trappes de visite, descentes d'eaux pluviales, équipements électriques et les poteaux ne sont pas systématiquement représentés ou le sont à titre indicatif. Les dimensions et les implantations des appareils de chauffage, lorsqu'ils sont représentés, sont indicatifs et seront soumis à la conformité de l'étude thermique.



Villa Alina

96 ave du G^{ral} de Gaulle - 94160 St-Mandé



Avenue du Général De Gaulle

VARIANTE

Appartement de 5 pièces
n°11 au 1^{er} étage

Entrée	7.82 m ²
Séjour - Cuisine	30.64 m ²
Chambre 1	13.06 m ²
Chambre 2	12.19 m ²
Espace bureau	9.85 m ²
Chambre 4	10.06 m ²
Salle d'Eau (privative chambre 4)	2.81 m ²
Salle de Bains	4.68 m ²
Salle d'Eau - WC	3.92 m ²
WC	2.20 m ²
Dégagement	6.15 m ²
SURFACE TOTALE HABITABLE	103.40 m²
Terrasse	27.27 m ²

Indice	1	Date :	25/01/2022
Echelle	1/70		

Commercialisation
01 49 57 20 20
provini@provini.fr

71 ave. G^{ral} de Gaulle
94160 Saint Mandé