

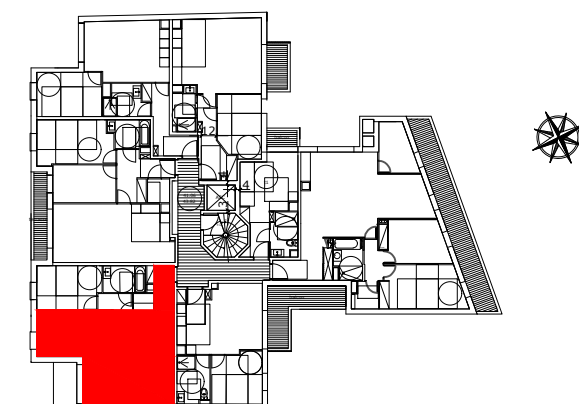
LOT 001
2 pièces
RCH
69-71 Avenue Ledru Rollin
94100 Saint
Maur-des-Fossés



Entrée	6.33 m ²
Séjour / Cuisine	20.30 m ²
Chambre 1	11.25 m ²
Salle d'eau / WC	4.97 m ²

SURFACE HABITABLE	42.85 m ²
Terrasse / Jardin	7.32 m ²
SURFACE TOTALE	50.17 m ²

- LEGENDE :
- Faux-plafond / Soffite
 - Radiateur
 - Ss Séche serviette
 - PL Placard
 - R Réfrigérateur
 - LL Lave-linge
 - LV Lave-vaisselle
 - c Cuisinière
 - ch Chaudière
 - pf Porte-fenêtre
 - vr Volet roulant
 - gtl
 - gc Garde-corps



DES MODIFICATIONS SONT SUSCEPTIBLES D'ÊTRE APPORTÉES À CE PLAN EN FONCTION DES NECESSITES TECHNIQUES OU REGLEMENTAIRES DE LA REALISATION, TANT EN CE QUI CONCERNE LES DIMENSIONS LIBRES, QUE L'EQUIPEMENT. LES SURFACES, LES HAUTEURS SOUS PLAFOND AINSI QUE LES HAUTEURS DE SEUILS OU D'ALLEGES INDIQUEES SONT APPROXIMATIVES. LES RETOMBÉES, SOFFITES, FAUX-PLAFONDS, TRAPPES DE VISITES, AINSI QUE L'EMPLACEMENT DES DESCENTES D'EAUX PLOUVIALES, DES EQUIPEMENTS SANITAIRES NE SONT PAS TOUS FIGURES OU LE SONT À TITRE INDICATIF. LE NOMBRE, LA TAILLE ET L'EMPLACEMENT DES RADIATEURS SONT DONNES À TITRE INDICATIF ET SERONT PRÉCISES APRÈS ÉTUDE THERMIQUE. AUCUN ÉLÉMENT DE CUISINE N'EST FOURNI.