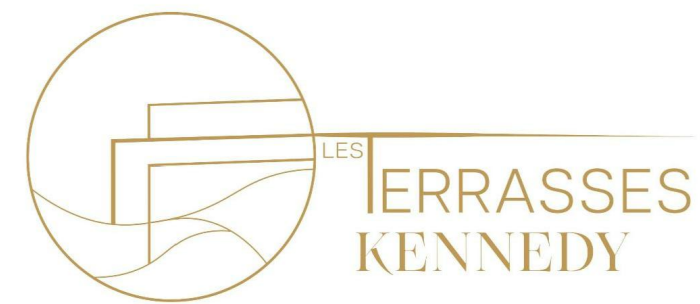


- LEGENDE :
- Faux-plafond / Soffite
 - Radiateur
 - Ss Séche serviette
 - PL Placard
 - R Réfrigérateur
 - LL Lave-linge
 - LV Lave-vaisselle
 - c Cuisinière
 - ch Chaudière
 - pf Porte-fenêtre
 - vr Volet roulant
 - gtl
 - gc Garde-corps



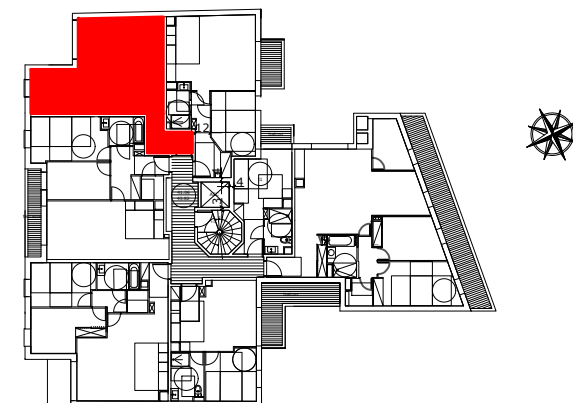
GE

LOT 103
2 pièces
1^e étage

69-71 Avenue Ledru Rollin
94100 Saint
Maur-des-Fossés



Entrée	7.84 m ²
Séjour / Cuisine	19.91 m ²
Chambre	11.53 m ²
Salle d'eau / WC	5.27 m ²
SURFACE HABITABLE	44.55 m²



DES MODIFICATIONS SONT SUSCEPTIBLES D'ÊTRE APPORTÉES À CE PLAN EN FONCTION DES NECESSITES TECHNIQUES OU REGLEMENTAIRES DE LA REALISATION, TANT EN CE QUI CONCERNE LES DIMENSIONS LIBRES, QUE L'EQUIPEMENT. LES SURFACES, LES HAUTEURS SOUS PLAFOND AINSI QUE LES HAUTEURS DE SEUILS OU D'ALLEGES INDIQUEES SONT APPROXIMATIVES. LES RETOMBÉES, SOFFITES, FAUX-PLAFONDS, TRAPPES DE VISITES, AINSI QUE L'EMPLACEMENT DES DESCENTES D'EAUX PLUVIALES, DES EQUIPEMENTS SANITAIRES NE SONT PAS TOUS FIGURES OU LE SONT À TITRE INDICATIF. LE NOMBRE, LA TAILLE ET L'EMPLACEMENT DES RADIATEURS SONT DONNES À TITRE INDICATIF ET SERONT PRÉCISES APRÈS ÉTUDE THERMIQUE. AUCUN ÉLÉMENT DE CUISINE N'EST FOURNI.