

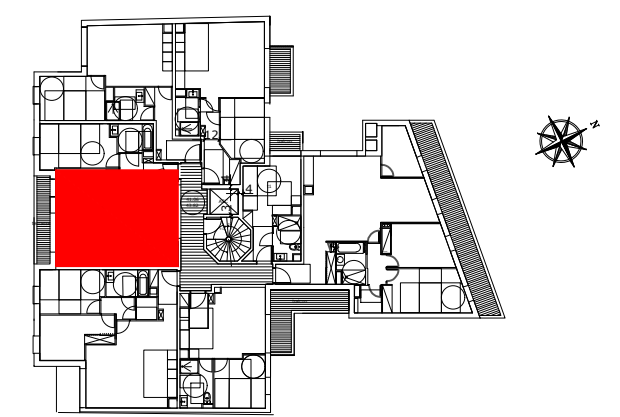
LOT 301
2 pièces
3e étage

69-71 Avenue Ledru Rollin
94100 Saint
Maur-des-Fossés



Entrée	3.60 m ²
Séjour / Cuisine	22.21 m ²
Chambre	11.96 m ²
Salle d'eau	4.72 m ²
WC	1.37 m ²
SURFACE HABITABLE	43.86 m²
Terrasse	12.12 m ²
SURFACE TOTALE	55.98 m²

- LEGENDE :
- Faux-plafond / Soffite
 - Radiateur
 - Ss Séche serviette
 - PL Placard
 - R Réfrigérateur
 - LL Lave-linge
 - LV Lave-vaisselle
 - c Cuisinière
 - ch Chaudière
 - pf Porte-fenêtre
 - vr Volet roulant
 - gtl Garde-corps



DES MODIFICATIONS SONT SUSCEPTIBLES D'ÊTRE APPORTÉES À CE PLAN EN FONCTION DES NECESSITES TECHNIQUES OU REGLEMENTAIRES DE LA REALISATION, TANT EN CE QUI CONCERNE LES DIMENSIONS LIBRES, QUE L'EQUIPEMENT. LES SURFACES, LES HAUTEURS SOUS PLAFOND AINSI QUE LES HAUTEURS DE SEUILS OU D'ALLEGES INDIQUEES SONT APPROXIMATIVES. LES RETOMBÉES, SOFFITES, FAUX-PLAFONDS, TRAPPES DE VISITES, AINSI QUE L'EMPLACEMENT DES DESCENTES D'EAUX PUVIALES, DES EQUIPEMENTS SANITAIRES NE SONT PAS TOUS FIGURES OU LE SONT À TITRE INDICATIF. LE NOMBRE, LA TAILLE ET L'EMPLACEMENT DES RADIATEURS SONT DONNÉS À TITRE INDICATIF ET SERONT PRÉCISÉS APRÈS ÉTUDE THERMIQUE. AUCUN ÉLÉMENT DE CUISINE N'EST FOURNI.